

Vorhaben- und Erschließungsplan

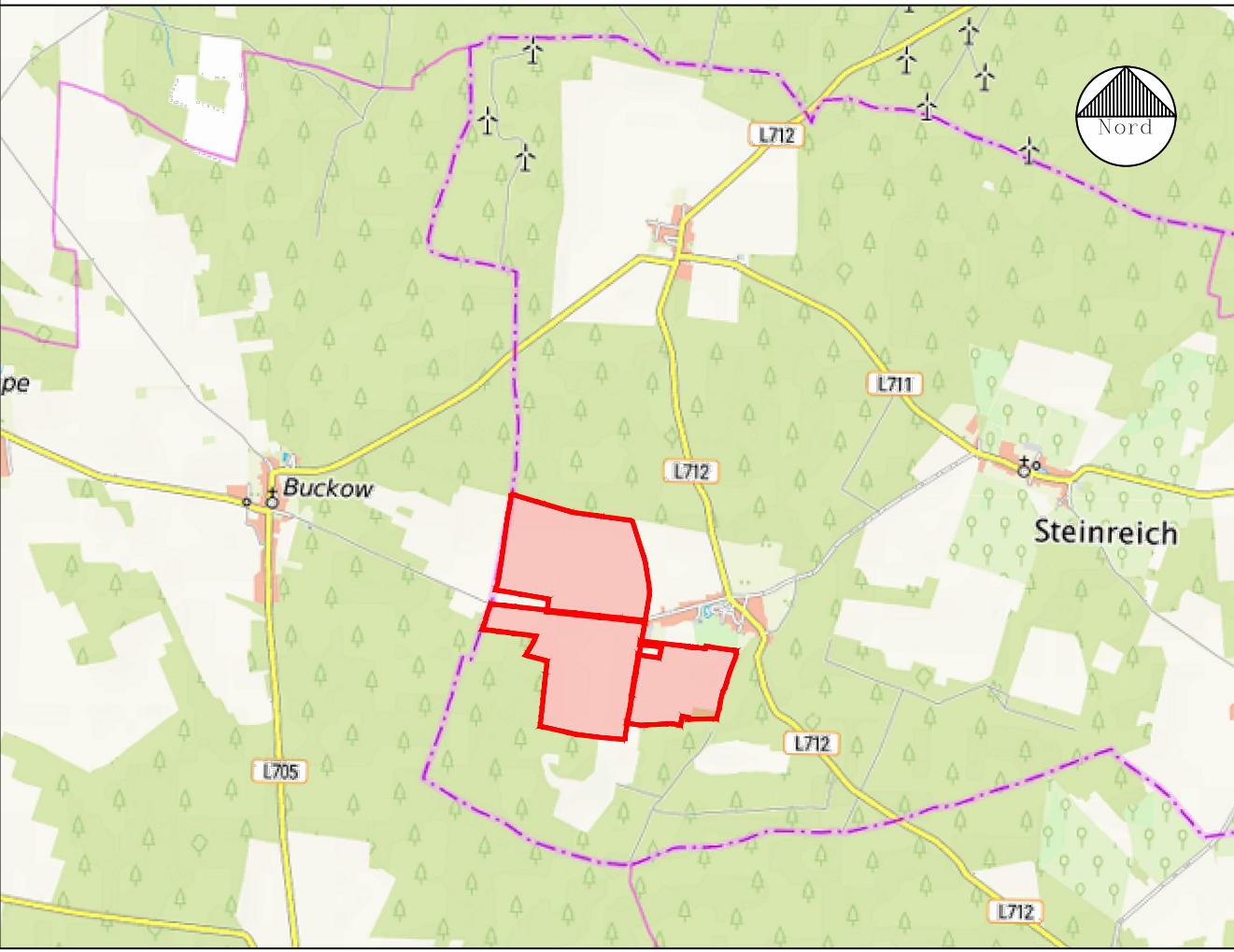
- Modultische
- unbefestigte innere Erschließungs- und Wartungswege
- Stromspeicher
- Wechselrichter
- Landwirtschaftlich nutzbare Fläche
- Toranlage im Sicherheitszaun
- Schaltanlage mit Gebäude und Umpannwerk
- Löschwasserkissen
- Zaun
- Grenze des räumlichen Geltungsbereiches des vorhabenbezogenen Bebauungsplanes

Nachrichtliche Übernahme

- Wald- bzw. Gehölzbestand



Übersichtskarte 1:50.000



Gemeinde Steinreich  
Ortsteil Glienig

vertreten durch das  
**Amt Unterspreewald**

vorhabenbezogener Bebauungsplan  
"Elysium Solar in Glienig"

Vorhaben- und Erschließungsplan