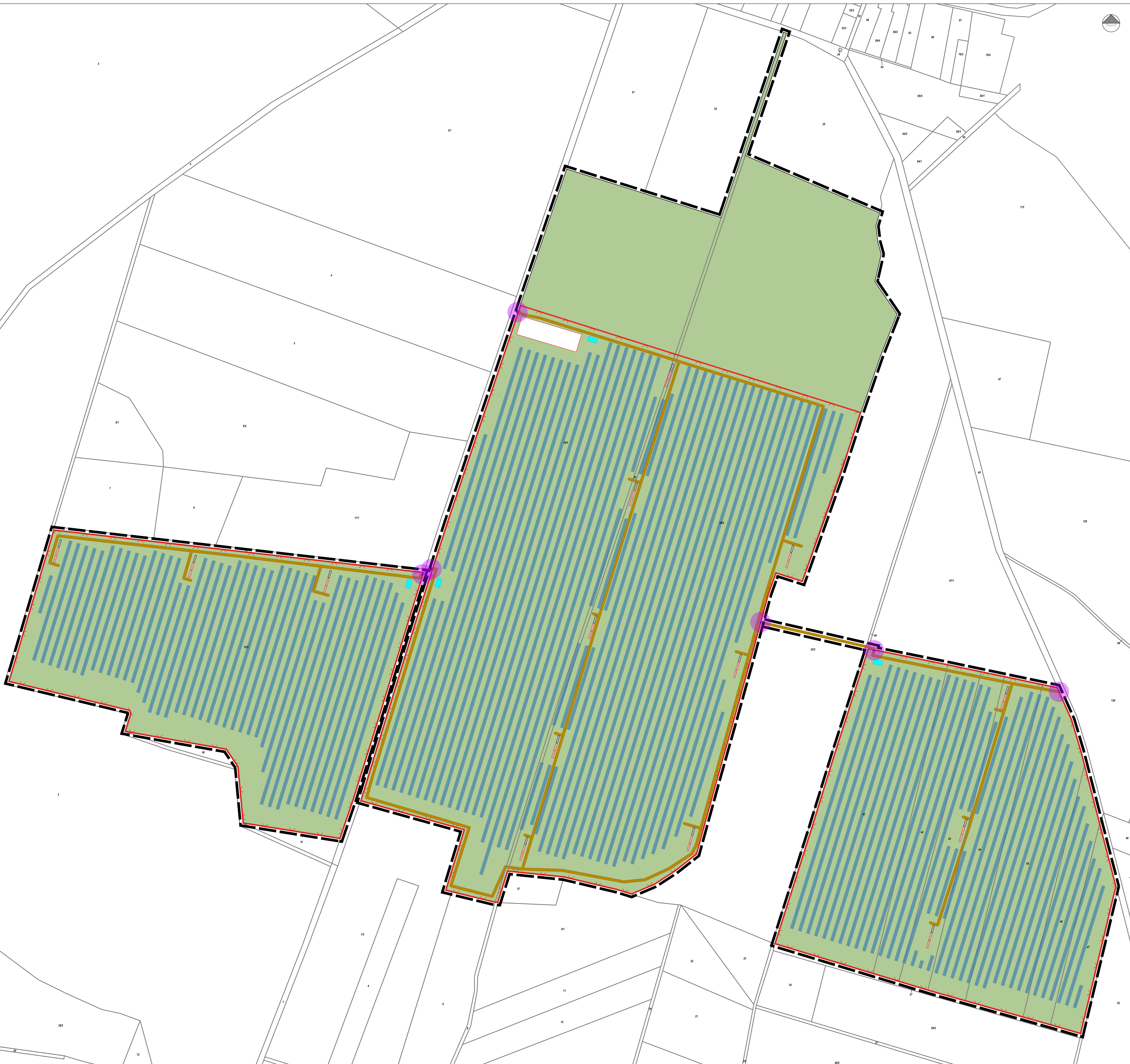
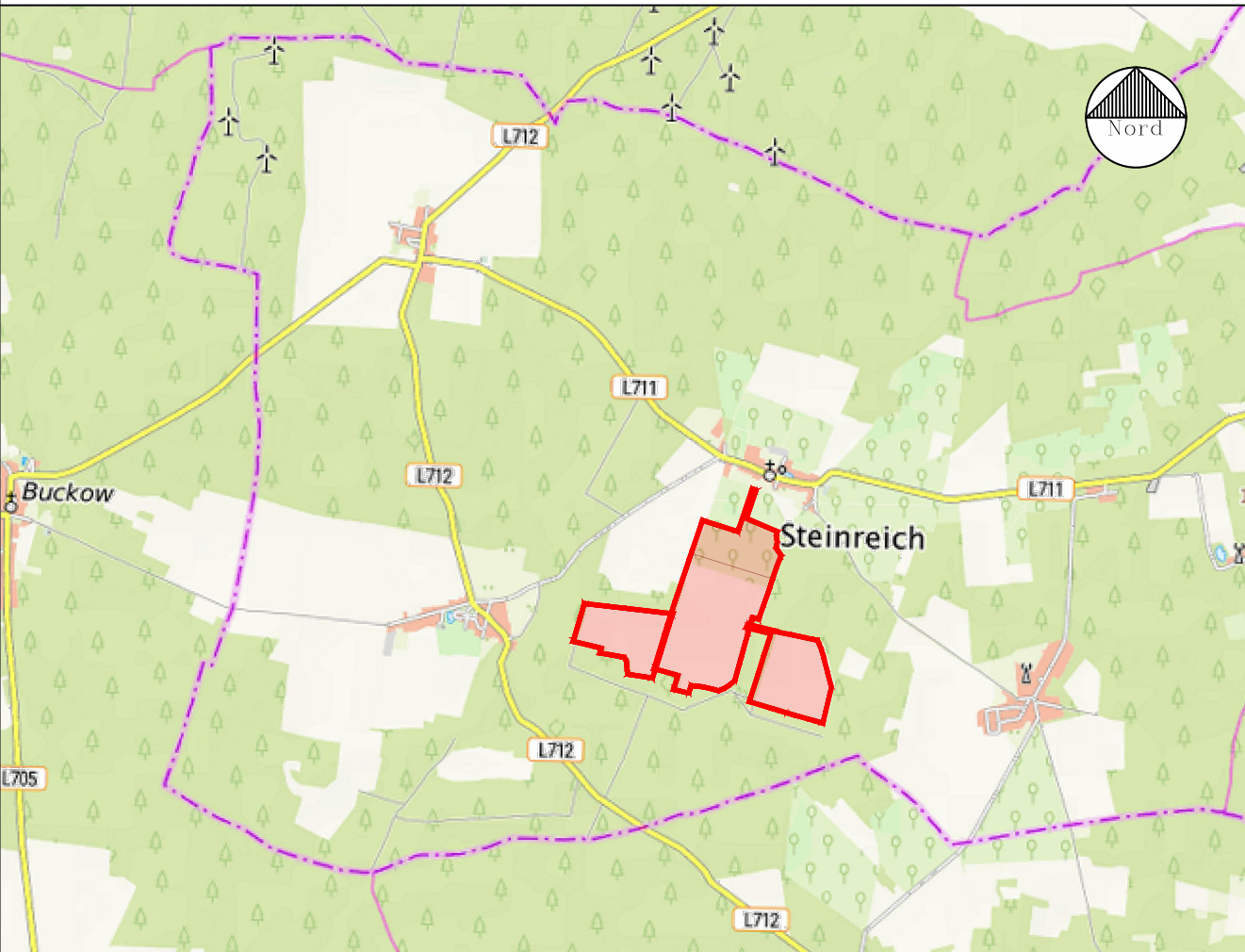


Vorhaben- und Erschließungsplan

- Modultische
- unbefestigte innere Erschließungs- und Wartungswege
- Stromspeicher
- Wechselrichter
- Landwirtschaftlich nutzbare Fläche
- Toranlage im Sicherheitszaun
- Schaltanlage mit Gebäude und Umpannwerk
- Löschwasserkissen
- Zaun
- Grenze des räumlichen Geltungsbereiches des vorhabenbezogenen Bebauungsplanes



Übersichtskarte 1:50.000



Gemeinde Steinreich
Ortsteil Glienig - Gemeindeteil Schenkendorf
vertreten durch das
Amt Unterspreewald
vorhabenbezogener Bebauungsplan
"Elysium Solar in Schenkendorf"
Vorhaben- und Erschließungsplan