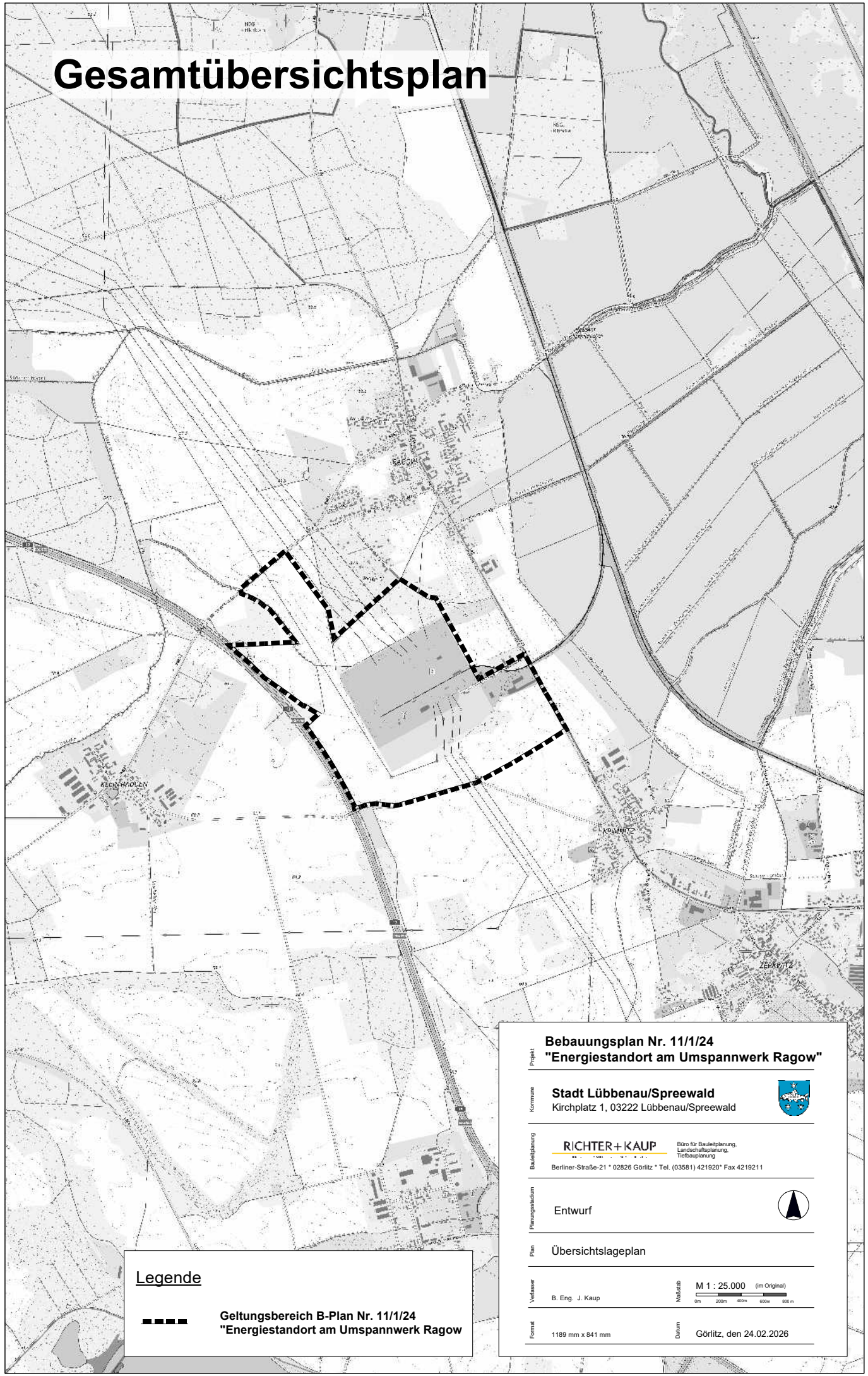


Gesamtübersichtsplan



Legende



Geltungsbereich B-Plan Nr. 11/1/24
"Energiestandort am Umspannwerk Ragow"

Bebauungsplan Nr. 11/1/24 "Energiestandort am Umspannwerk Ragow"

Kommune **Stadt Lübbenau/Spreewald**
Kirchplatz 1, 03222 Lübbenau/Spreewald



Bauentscheidungsbehörde **RICHTER+KAUP** Büro für Bauleitplanung, Landschaftsplanung, Tiefbauleitplanung
Berliner-Straße-21 * 02826 Görlitz * Tel. (03581) 421920 * Fax 4219211

Planungsstadium **Entwurf**



Plan **Übersichtslageplan**

Verfasser **B. Eng. J. Kaup**

Maßstab **M 1 : 25.000** (im Original)
0m 200m 400m 600m 800m

Format **1189 mm x 841 mm**

Datum **Görlitz, den 24.02.2026**