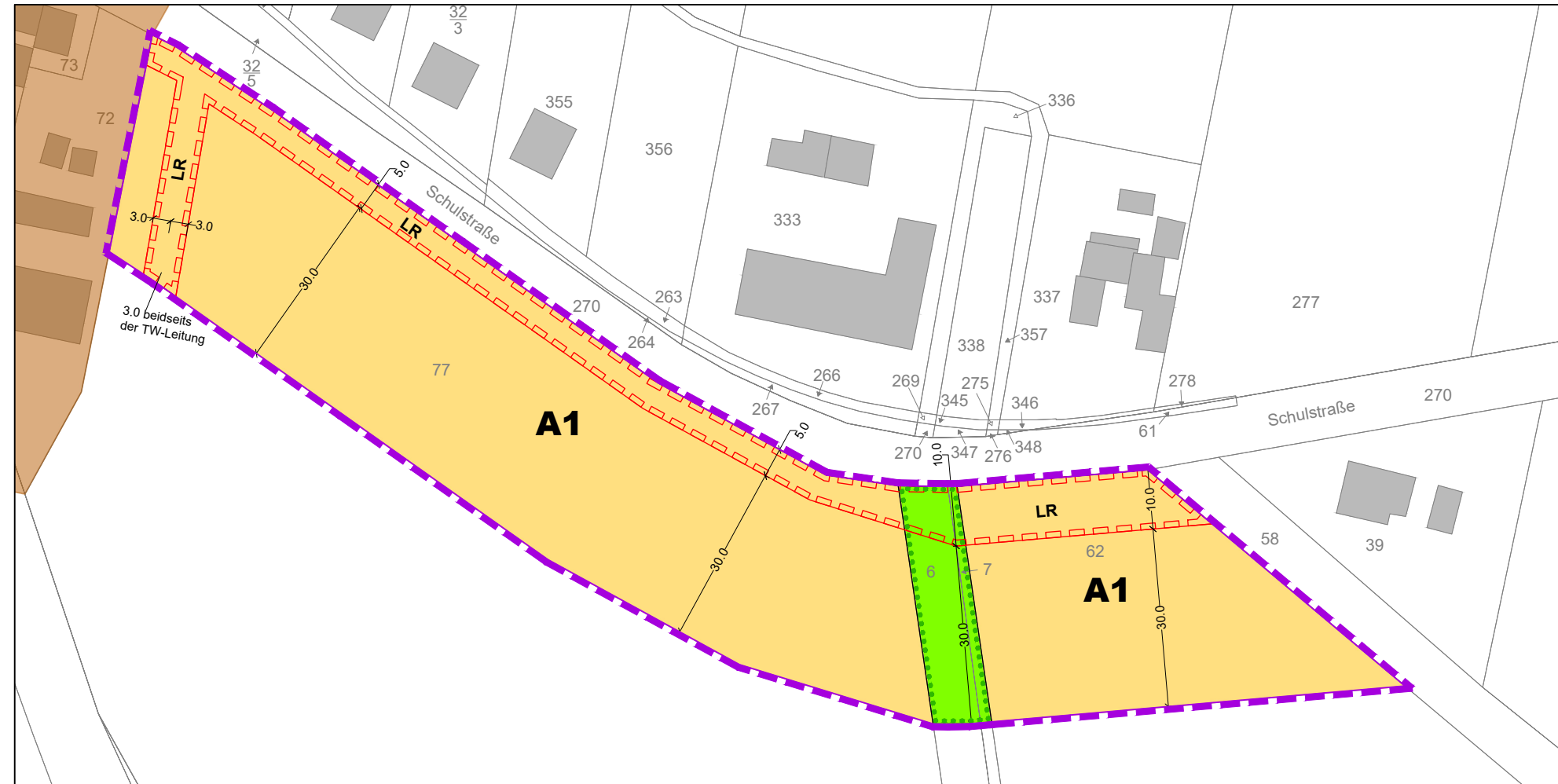




Ergänzungssatzung nach § 34 Abs. 4 Satz 1 Nr. 3 BauGB der Stadt Drebkau/Drjowk für den Ortsteil Jehserig / Jazorki, Ergänzungsbereich Schulstraße

Teil A: Planzeichnung



Planlegende:

1. Festsetzung

Grenze der Flächen gemäß § 34 Abs. 4 Satz 1 Nr. 3 BauGB (Ergänzungsbereich)

A1 Flächenumgrenzung mit Nummerierung

2. Sonstige Festsetzungen

Grenze des räumlichen Geltungsbereiches der Ergänzungssatzung

Grünfläche mit Zweckbindung Gehölzstreifen

Umgrenzung von Flächen mit Bindungen für die Bepflanzung und für die Erhaltung von Bäumen und Sträuchern

mit Leitungsrechten zu belastende Flächen

3. Nachrichtliche Übernahme

Bodendenkmal

4. Sonstige Darstellungen (ohne Normcharakter)

Flurstücke mit Nummerierung

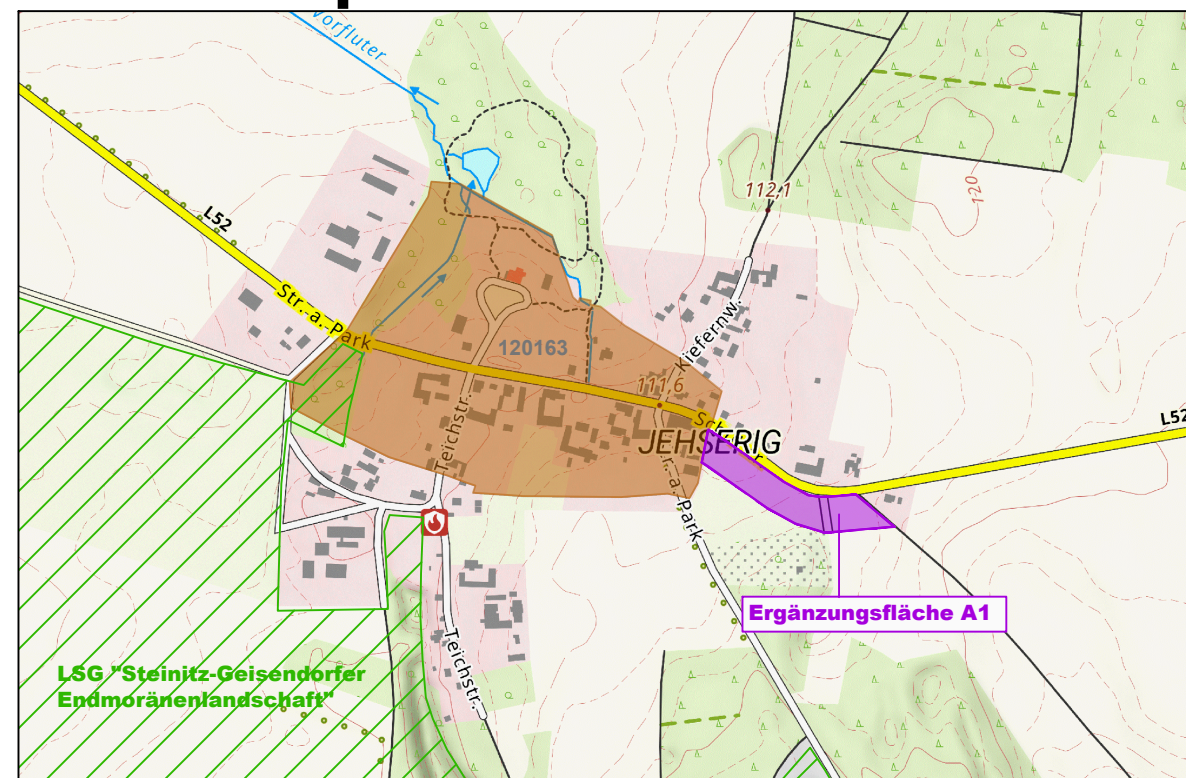
Vorhandene Gebäude

Bemassung in Metern

Maßstab 1 : 1000



Übersichtsplan



Stadt Drebkau/Drjowk Ortsteil Jehserig / Jazorki Landkreis Spree-Neiße

Plan

Ergänzungssatzung
nach § 34 (4) Satz 1, Nr. 3 BauGB
der Stadt Drebkau/Drjowk für den Ortsteil Jehserig / Jazorki
Ergänzungsbereich Schulstraße

Stand

Entwurf April 2025

Planverfasser

Stadt Drebkau/Drjowk, Bauamt

Plangrundlage

ALKIS Stand 09/2023, DTK 09/2025

Hinweis zu Verfahrensvermerken

Die Verfahrensvermerke zum Nachweis des rechtskonformen Aufstellungsverfahrens erfolgen für die Entwurfsfassungen nicht auf dem Plandokument, sondern in der Satzungsgründung, da sie erst im Rahmen der Ausfertigung des Satzungsdokuments zum Satzungsbeschluss rechtlich notwendig sind.

Blatt 1

(Plot: 11.04.2025)