

Planzeichenerklärung FNP Rechtskraft Februar 2005

LEGENDE

Art der baulichen Nutzung (§ 5 Abs. 2 Nr. 1 BauGB)

- W Wohnbauflächen
- M Gemischte Bauflächen
- G Gewerbliche Bauflächen
- S Sonderbauflächen
 - ERH = Erholung
 - LW = Landwirtschaft
 - FE = Freizeit und Erholung
 - MC = Mehrzweck
 - GA = Güterverkehr
 - SCHL = Schlägerplatz
 - TR = Tank und Rast
 - JVA = Justizvollzugsanstalt

Einrichtungen und Anlagen zur Versorgung mit Gütern und Dienstleistungen des öffentlichen und privaten Bereichs, Flächen für den Gemeinbedarf, Flächen für Sport- und Spielanlagen (§ 5 Abs. 2 Nr. 2 BauGB)

- Flächen für Gemeinbedarf
- Öffentliche Verwaltungen
- Schule
- Kirchen und kirchlichen Zwecken dienende Gebäude und Einrichtungen
- Sozialen Zwecken dienende Gebäude und Einrichtungen
- Gesundheitlichen Zwecken dienende Gebäude und Einrichtungen
- Kulturellen Zwecken dienende Gebäude und Einrichtungen
- Feuerwehr
- Freibad
- Sportlichen Zwecken dienende Gebäude und Einrichtungen

Flächen für den überörtlichen Verkehr und für die örtlichen Hauptverkehrswege (§ 5 Abs. 2 Nr. 3 BauGB)

- Flächen für überörtlichen Verkehr und örtliche Hauptverkehrswege
- Parkplatz
- Bahnanlagen
- Hubrauberlandeplatz

Flächen für Versorgungsanlagen, für die Abfallentsorgung und Abwasserbeseitigung sowie für Ablagerungen (§ 5 Abs. 2 Nr. 4 BauGB)

- Flächen für Versorgungsanlagen, für die Abfallentsorgung und Abwasserbeseitigung sowie für Ablagerungen
- Elektrizität
- Abwasser
- Ablagerung
- Wasser
- Abfall

Hauptversorgungsleitungen

- Hauptversorgungsleitungen oberirdisch
- Hauptversorgungsleitungen unterirdisch
- Elektrizität
- Gas
- Fernwärme
- Wasser

Grünflächen (§ 5 Abs. 2 Nr. 5 BauGB)

- Grünflächen
- Parkanlage
- Dauerklingarten
- sonstige Gärten
- Sportplatz
- Spielfeld
- Friedhof
- Radplatz, Freibad

Wasserflächen (§ 5 Abs. 2 Nr. 7 BauGB)

- Wasserflächen

Flächen für die Landwirtschaft und Wald (§ 5 Abs. 2 Nr. 9 BauGB)

- Flächen für Landwirtschaft
- Wald

Fläche für die Gewinnung von Bodenschätzen (§ 5 Abs. 2 Nr. 8 BauGB)

- Tagelager Wetzow-Süd, TA I. Abbau- und Rekultivierungsbereich bis 2010
- Erhaltung und Anpflanzen von Gehölzen (§ 5 Abs. 2 Nr. 10 BauGB)
- Erhalt, Ergänzung und Neuanlage von kriterienhaften Gehölzstrukturen
- Flächen für Maßnahmen zum Schutz, zur Pflege und zur Entwicklung von Boden, Natur und Landschaft (§ 5 Abs. 2 Nr. 10 BauGB)
- Umgrünung von Flächen für Maßnahmen zum Schutz, zur Pflege und zur Entwicklung von Natur und Landschaft
- Kennzeichnungen (§ 5 Abs. 3 BauGB)
 - Flächen, bei deren Bebauung besondere bauliche Vorkehrungen gegen äußere Einwirkungen oder bei denen besondere bauliche Sicherungsmaßnahmen gegen Naturgewalten erforderlich sind
 - SL - Sicherheitslinie
 - BSG - Bauschutzrisikogebiet
 - AB - Abbergschuttbereich
 - LH - untertägige Hohlräume
 - Umgrünung der für bauliche Nutzungen vorgesehenen Flächen und sonstiger Flächen, deren Böden erheblich mit unvorteilhaften Stoffen belastet sind (siehe Beilagen 2 u. 2.1)
- Nachrichtliche Übernahmen / Vermerke (§ 5 Abs. 4 BauGB)
 - Umgrünung von Bodendenkmälern
 - Umgrünung von Flächen mit wasserrechtlichen Festsetzungen (Trinkwasserschutzgebiet)
 - Umgrünung von Flächen mit wasserrechtlichen Festsetzungen (Überschwemmungsgebiet)
 - Ortsumgebung B 97 (Bundesverkehrswegeplanung)

Planzeichenerklärung 16. Änderung

Umgrünung von Schutzgebieten und Schutzobjekten im Sinne des Naturschutzrechtes

- Umgrünung Naturschutzgebiet
- Umgrünung Landschaftsschutzgebiet
- Umgrünung FFH-Gebiet
- Umgrünung Vogelschutzgebiet (SPA)
- Naturschutzgebiet (§ 21 BfNatSchG)
- Flore-Fauna-Habitat
- Vogelschutzgebiet
- Landschaftsschutzgebiet (§ 23 BfNatSchG)
- Naturdenkmal (§ 23 BfNatSchG)
- Geschützter Landschaftsbestandteil (§ 24 BfNatSchG)
- Geschützter Biotop (§ 31 I. BfNatSchG)

Sonstige Darstellungen

- Grenze des räumlichen Geltungsbereiches des Flächennutzungsplans
- Landschaftsbezogene Sonderfläche
- Roadbahn
- Freizeit und Erholung
- Konzentrationszone Windkraftnutzung
- Richtfunktrasse
- Vorbehaltliche Kiesabbau (Regionalplanerische Festlegung)

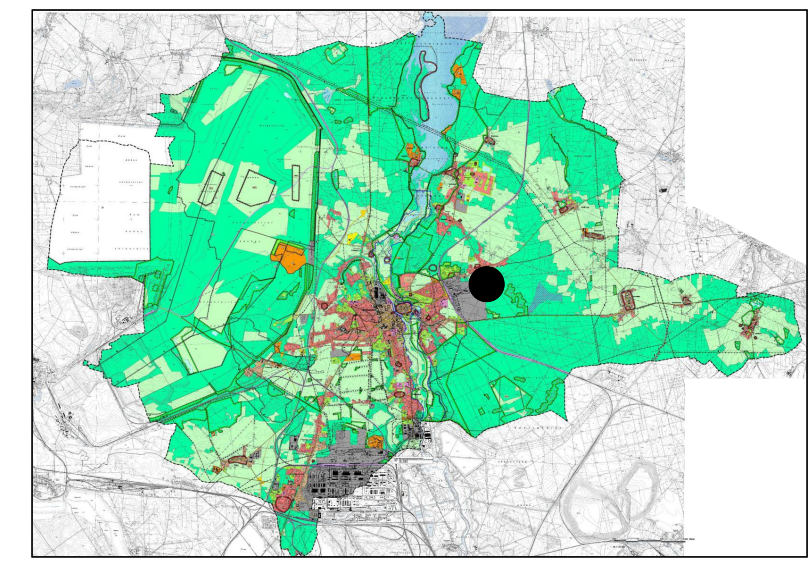
Geltungsbereich 16. FNP-Änderung

Gewerbegebiet

NORD

Originalmassstab 1 : 20 000

0 100 500 1000m



Stadt / Mesto

Spremberg/Grodtk

16. Änderung des Flächennutzungsplanes

(Bereich BP „Gewerbegebiet Ost Teil 1“)

Vorentwurf November 2024

Plangeber
Stadt Spremberg

Planungsbüro
WOLFF
stadtplanung - architektur GbR

Am Markt 1
03130 Spremberg

Bonnasenstr. 18/19 03044 Cottbus
tel (0355) 70 04 57 fax 70 04 90
www.planungsbuero-wolff.de
info@planungsbuero-wolff.de