

Biotypen

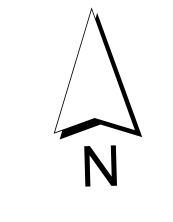
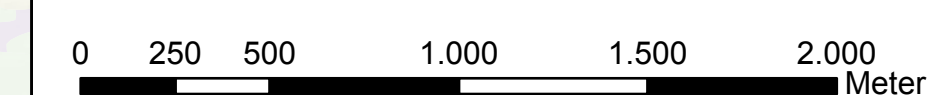
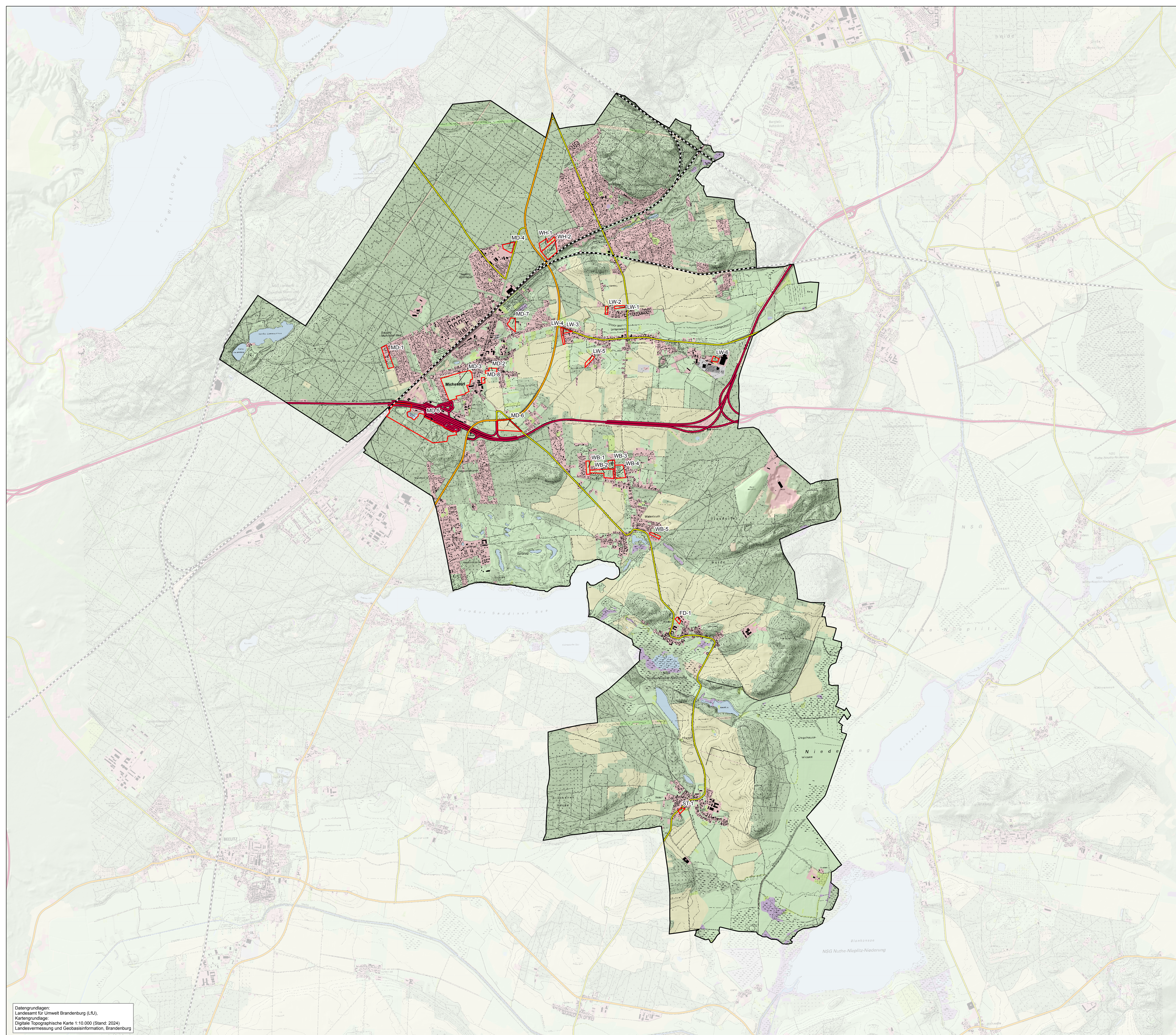
- Fließgewässer
- Stillgewässer
- Anthropogene Rohbodenstandorte und Ruderalfluren
- Moore und Sümpfe
- Gras- und Staudenfluren
- Wälder und Forste
- Laubgebüsche, Feldgehölze, Alleen, Baumreihen
- Zwergstrauchheiden und Nadelgebüsche
- Äcker
- Grün- und Freiflächen
- Sonderbiotope
- bebaute Gebiete, Verkehrsanlagen und Sonderflächen

Infrastruktur

- Eisenbahnlinien
- Autobahn
- Bundesstraße
- Kreis- oder Landstraße

Plangebiet

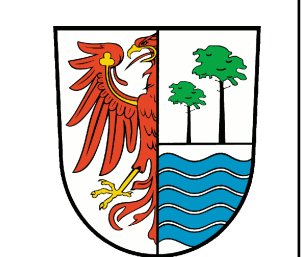
- Gemeinde Michendorf
- Prüfflächen



**Flächennutzungsplan Gemeinde Michendorf
Umweltbericht**

Karte Prüfflächen

Auftraggeber:
Gemeinde Michendorf
Richard-Muth-Platz 1
14552 Michendorf



Bearbeitung:
FUGMANN
JANOTTA
PARTNER
Landesarchitektur | Landschaftsplanung | Stadtplanung

**Umweltbericht zum Flächennutzungsplan
Gemeinde Michendorf – Karte Biotik**

Biototypen

- Gewässer und wasserprägte Biotope
 - Fließgewässer
 - Standgewässer
 - gewässerprägte Röhrichtgesellschaften
 - Moore und Sümpfe
- Grasfluren
 - Feuchtwiesen, Feuchtwälder
 - Frischwiesen, Frischwälder
 - Staudenfluren (frisch, feucht, nass)
- Trockenbiotope und Brachen
 - Trockenrasen
 - Zwergstrauchheiden und Nadelgebüsch
 - Anthropogene Rohbodenstandorte und Ruderalfluren
- Wälder und Forsten
 - Feucht- und Bruchwälder
 - Trockenwälder
 - Sonstige naturnahe Wälder
 - Laubholzforste
 - Nadelholzforste
 - Mischholzforste
 - Aufforstungen, Rodungen, Kahlflecken
 - Vorwälder
- Gehölzbiotope
 - Laubgebüsch, Feldgehölze, Baumgruppen
- Landwirtschaft und Gartenbau
 - Acker
 - Grünland
 - Obstbaumbestände, Gartenbau
 - Landwirtschaftsbetrieb
- Grünflächen
 - Friedhöfe, Parkanlagen, Golfplätze
 - Kleingartenanlagen, Wochenend- und Ferienhausbebauung, Campingplätze
 - Sportanlagen, Spielplätze, Badestellen
 - Sonstige Grünflächen
- Sonderflächen
 - Abbaugruben
 - Bauflächen, Baustellen, Lagerflächen
 - Binnensaalstellen
 - Militärische Sonderbauflächen
- Siedlung und Verkehr
 - Blockbebauung, Hochhauskomplexe, Plattenbausiedlungen
 - Dorfgebiet / Gehöftstrukturen
 - Einzel- und Reihenhausbebauung
 - Historische Bauwerke und Anlagen
 - Gemeindebedarfsflächen
 - Ver- und Entsorgungsanlagen
 - Industrie-, Gewerbe-, Handels- und Dienstleistungsfächen
 - Verkehrsflächen
 - sonstige bebaute Gebiete

Schutzgebiete

- Landschaftsschutzgebiete (§ 26 BNatSchG)
- Naturparke (§ 27 BNatSchG)
- europäisches Vogelschutzgebiet (Special Protected Area) (§ 32 BNatSchG)
- europäische Flora-Fauna-Habitat-Schutzgebiete von gemeinschaftlicher Bedeutung (§ 32 BNatSchG)
- Naturschutzgebiete (§ 23 BNatSchG)

Naturdenkmale (§ 28 BNatSchG)

- Naturdenkmale (flächenhaft)
- Naturdenkmale (punktuell)

Biotopschutz nach § 30 BNatSchG/§ 18 BbgNatSchAG

- potenziell geschützt (flächenhaft)
- geschützt (flächenhaft)
- potenziell geschützt (linienhaft)
- geschützt (linienhaft)
- potenziell geschützt (punktuell)
- geschützt (linienhaft)

Waldfunktionen

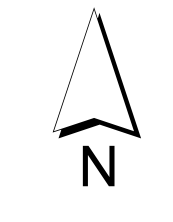
- Wald mit hoher ökologischer Bedeutung

Infrastruktur

- Eisenbahnlinien
- Autobahn
- Bundesstraße
- Kreis- oder Landstraße

Plangebiet

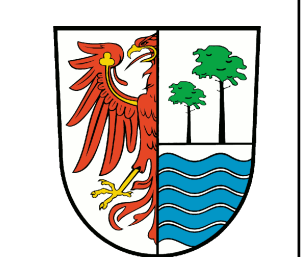
- Gemeinde Michendorf
- Prüfflächen



**Flächennutzungsplan Gemeinde Michendorf
Umweltbericht**

Karte Biotik

Auftraggeber:
Gemeinde Michendorf
Richard-Muth-Platz 1
14552 Michendorf



Bearbeitung:
**FUGMANN
JANOTTA
PARTNER**
Landesarchitektur | Landschaftsplanung | Stadtplanung

Datengrundlagen:
Landesamt für Umwelt Brandenburg (LU),
Landesbetrieb Forst Brandenburg (LFB),
Landkreis Potsdam-Mittelmark
Kartengrundlage:
Digitale Topographische Karte 1:10.000 (Stand: 2024)
Landesvermessung und Geobasisinformation, Brandenburg

Schutzgut Boden und Fläche

- Moorböden
 - sonstige Böden feuchter Standorte
 - Dünen
- Bodentypen**
(in Klammern: Legendeinheiten im Plangebiet nach BÜK 300)
- Anmoorgley
 - Braunerde (38, 45, 53, 54, 55, 59)
 - Braunerde-Fahlerde (61)
 - Braunerde-Gley (46)
 - Braunerde-Podsol
 - Braunerde-Regosol (3)
 - Erdniedermoor (73, 77, 80)
 - Fahlerde-Braunerde (60)
 - Fahlerde-Pseudogley
 - Gley (12, 21, 24, 27)
 - Gley-Braunerde
 - Gley-Regosol (5)
 - Pararendzina
 - Podsol-Braunerde (43)
 - Podsol-Regosol (6)
 - Regosol
 - Versieglungsfläche

Schutzgut Wasser

- Gewässernetz**
- Stillegewässer
 - Fließgewässer 2. Ordnung
 - vorherrschend niedriger Grundwasserfurabstand
- Wasserschutzgebiete (§ 51 WHG)**
- Zone I
 - Zone II
 - Zone III

Schutzgut Mensch

- Erholungsinfrastruktur**
- Wanderweg (regional)
 - Wanderweg (überregional)

Schutzgut Kultur und Sachgüter

- Bodendenkmale (§ 7 BbgDSchG)

Waldfunktionen

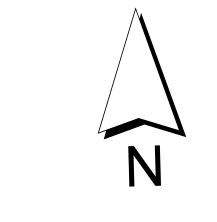
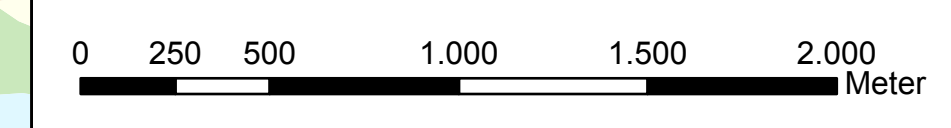
- Erholungswald
- Immissionsschutzwald
- Lärmschutzwald
- Lokaler Klimaschutzwald
- Wald von hoher geologischer Bedeutung

Infrastruktur

- Eisenbahnlinien
- Autobahn
- Bundesstraße
- Kreis- oder Landstraße

Plangebiet

- Gemeinde Michendorf
- Prüfflächen



**Flächennutzungsplan Gemeinde Michendorf
Umweltbericht**

Karte Abiotik

Auftraggeber:
Gemeinde Michendorf
Richard-Muth-Platz 1
14552 Michendorf



Bearbeitung:
**FUGMANN
JANOTTA
PARTNER**
Landesarchitektur- und Landschaftsplanung | Brandenburg

Datengrundlagen:
Landesamt für Umwelt Brandenburg (LfU),
Landesbetrieb Forst Brandenburg (LFB),
Landkreis Potsdam-Mittelmark,
Brandenburgisches Landesamt für Denkmalpflege und Archäologisches Landesmuseum (BLDAM)
Kartengrundlage:
Digitale Topographische Karte 1:10.000 (Stand: 2024)
Landesvermessung und Geobasisinformation, Brandenburg