

Zeichenerklärung

Geltungsbereich des Landschaftsplans

Vorbelastungen

- Allergien¹
- Kippenbelastung²
- Verseigte Flächen (Straßen, Siedlung, Gewerbe, Entsorgung)³
- Flächen Altlasten⁴
- Verdacht
- Festgestellt
- Saniert

Bodenformen³

- 1.1 Böden aus Flugsand
- 2.2 Böden aus Sand in pleistozänen Tälern
- 2.4 Böden aus Sand mit Böden aus Torf in holozänen Tälern
- 3.1 Böden aus Sand/Lehmsand über Sand
- 3.2 Böden aus Lehm/Schluff/Ton über Sand
- 4.1 Böden aus Sand mit Böden aus äolischen Sedimenten über Sand
- 4.2 Böden aus Sand
- 4.3 Böden aus deluviärem Sand
- 4.4 Böden aus Sand mit Böden aus Sand über Lehm
- 5.1 Böden aus geringmächtigem Torf mit mineralischen
- 5.3 Böden aus mächtigem Torf mit Böden aus geringmächtigem Torf
- 6.1 Böden aus antropogen abgelagerten natürlichen Substraten
- 6.3 Versiegelungsflächen mit Böden aus Bauschutt führenden Substraten
- 6.4 Versiegelungsflächen mit Böden aus Industrie- und Bauschutt führenden Substraten

Funktion für die Biotopenentwicklung⁷

- Kohlenstoffreiche Böden
- reläktischer Anmoorsümpf (Moortümpelboden)
- reläktischer Moorsümpf (Moortümpelboden)

Empfindlichkeit Böden gegenüber Erosion

- Erosionsgefährdung durch Wind¹
- Erosionsgefährdung durch Wasser²
- Waldfunktion Wald auf exponierter Lage²
- Waldfunktion Wald auf erosionsgefährdetem Standort²
- Erosionsflächen (AUKM)⁵

Verdichtungsempfindlichkeit³

- hohe Verdichtungsempfindlichkeit (hoch bis extrem hoch)
- verbreitet sehr hoch, verbreitet mittel
- vorherrschend extrem hoch, gering verbreitet sehr gering
- überwiegend extrem hoch, verbreitet sehr gering

Archivböden⁵

- punktförmiges Bodenmerkmal
- flächiges Bodenmerkmal
- Raseneisen

Bodenfunktionen³

Sorptionsvermögen

- keine Daten
- gering, z.T. keine Daten
- gering
- gering, z.T. mittel
- gering, z.T. hoch
- mittel, z.T. gering
- mittel, z.T. hoch
- hoch, z.T. mittel

Basensättigung

- keine Daten
- mittel, z.T. keine Daten
- mittel, z.T. gering
- mittel
- mittel, z.T. hoch
- mittel, z.T. sehr hoch
- hoch, z.T. sehr hoch
- sehr hoch, z.T. hoch

Landwirtschaftliches Ertragspotential

- Bodenzahlen vorherrschend <30
- Bodenzahlen vorherrschend 30 - 50
- Bodenzahlen überwiegend 30 - 50 und verbreitet <30
- Bodenzahlen überwiegend <30 und verbreitet 30 - 50
- Bodenzahlen überwiegend >50 und verbreitet 30 - 50
- überwiegend versiegelt und verbreitet Bodenzahlen <30

Wasserbindung

- sehr gering, z.T. gering
- gering, z.T. keine Daten
- gering, z.T. sehr gering
- gering
- gering, z.T. mittel
- gering, z.T. sehr hoch
- mittel, z.T. gering

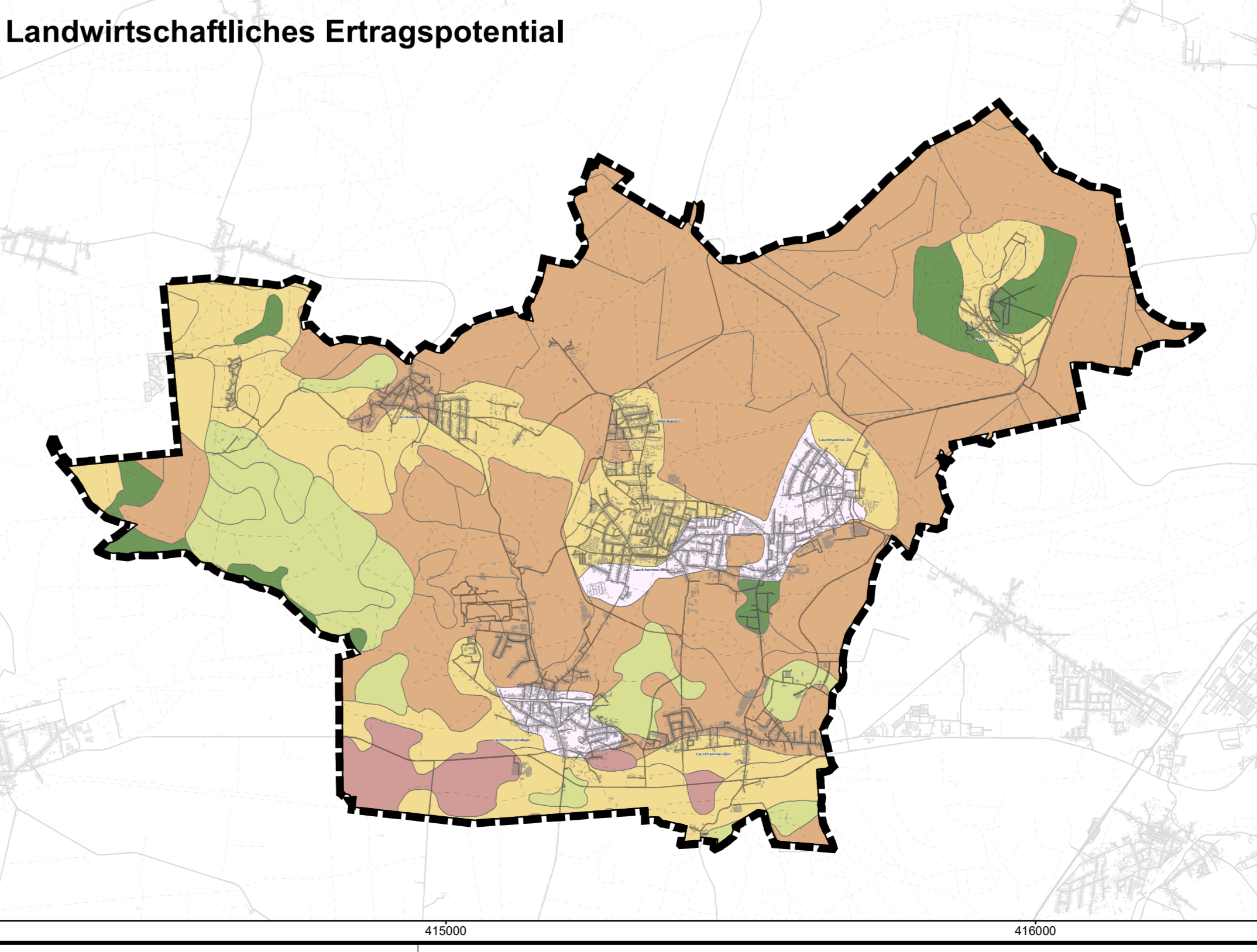
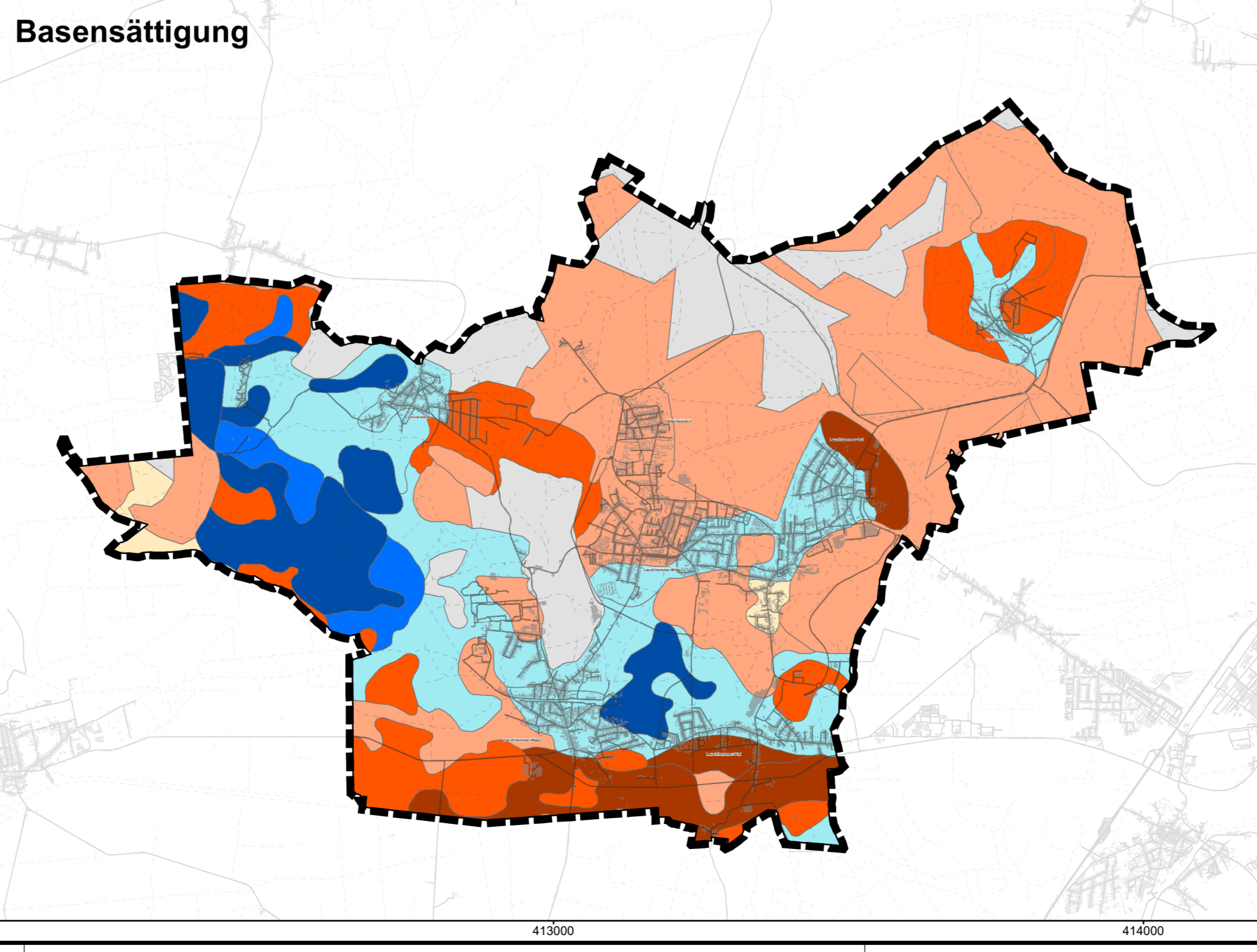
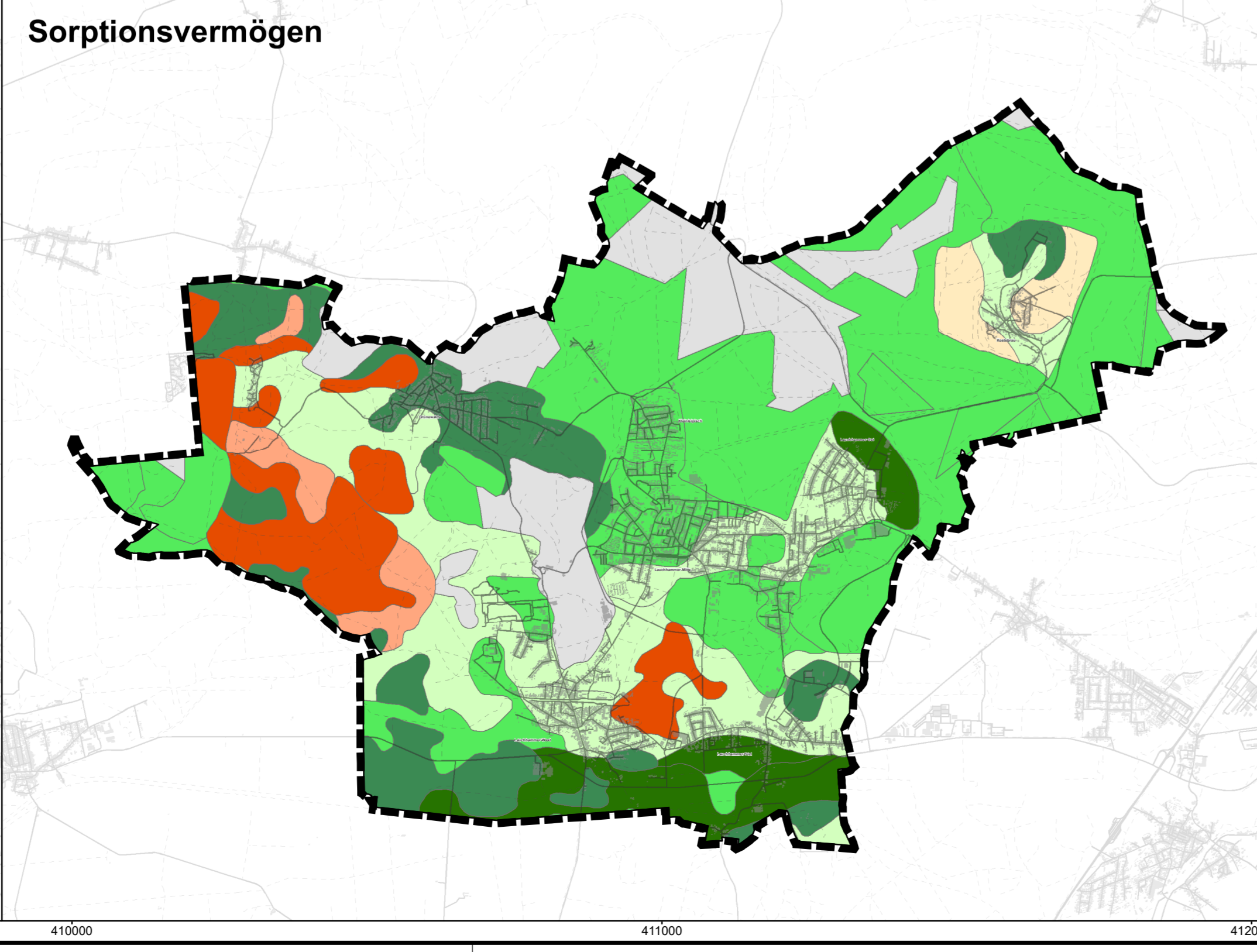
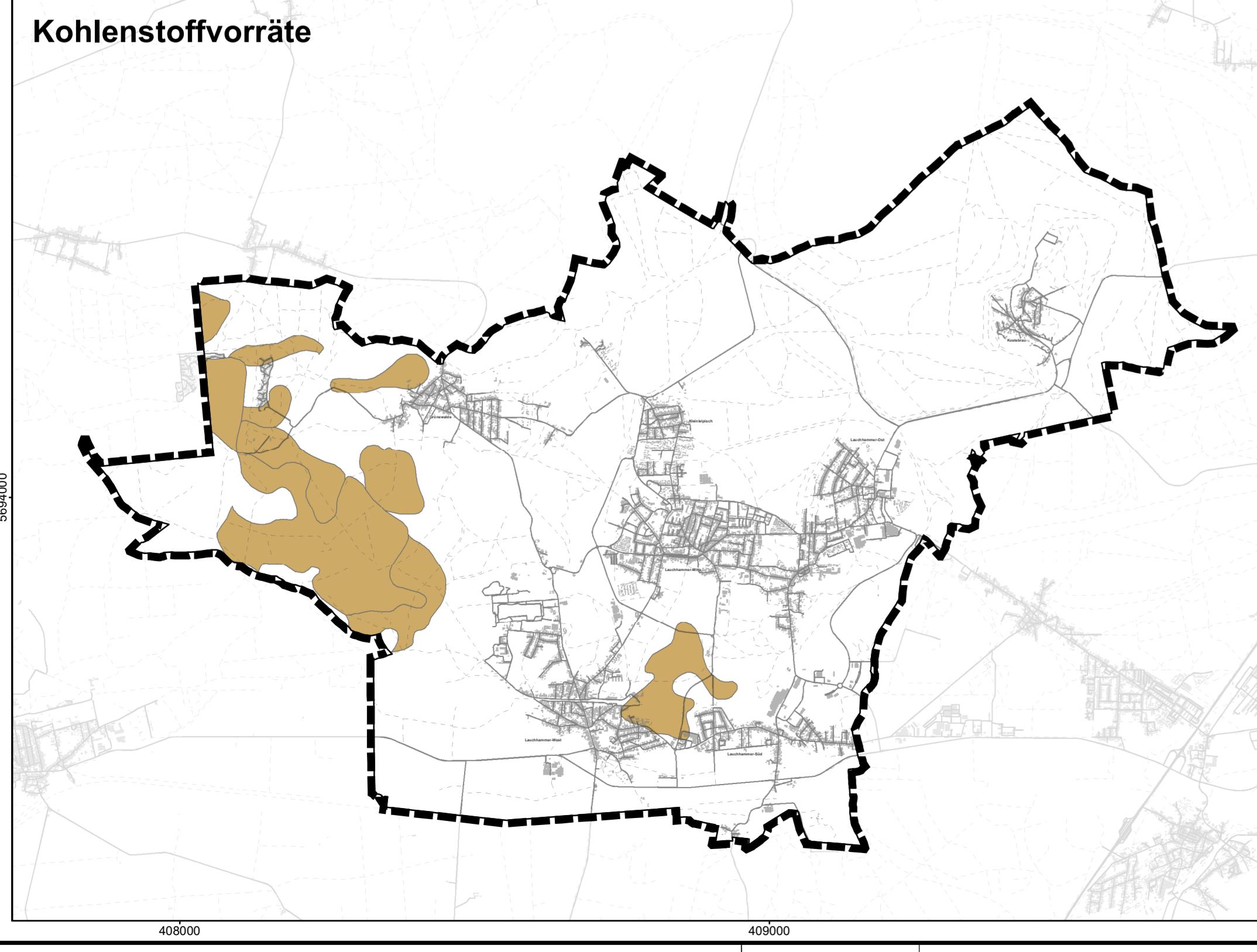
Humusgehaltsklassen

- organisch, Torf
- sehr schwach humos
- schwach humos
- mittel
- stark humos
- extrem humos, armring

Quellen

- 1: Datenabgabe vom Landesamt für Bergbau, Geologie und Rohstoffe vom 08.04.2024
- 2: © ATKIS-Basis-DEM (Landesmessung und Geodateninfrastruktur Brandenburg)
- 3: © BfN/BfL Brandenburg
- 4: Datenabgabe vom Landesbetrieb Forst Brandenburg vom 17.06.2024
- 5: © Deutscher Landesterritorium und Geodateninfrastruktur (Brandenburg)
- 6: Datenabgabe vom Amt für Bauaufsicht und Denkmalpflege/SIG Regionale Bauaufsicht/Kreisplanung vom 12.04.2024
- 7: Datenabgabe vom Landesamt für Umwelt Brandenburg vom 17.06.2024

Legende: ETRS 89 UTM Zone 33N
Maßstab: © ATKIS Basis-DEM 1:100 000



Stadt Lauchhammer

Flächenutzungsplan mit integriertem Landschaftsplan - Vorentwurf

Boden

Auftraggeber: Stadt Lauchhammer
Fachbereich: Fachbereich Stadtplanung
 Lieberwieser Straße 60
 01979 Lauchhammer

Projektnummer: 2023200 65
Datum: 28.10.2024

Bearb.: D. Grunow
GIS: S. Schmidt
Geprüft: E. Nowak

BJÖRNSEN BERATENDE INGENIEURE
 Björnens Beratende Ingenieure Erik Grunow | Dienstleistungsleistungen 38 | 04103 Leipzig
 Telefon Nr. 0341 9027842 | www.bjoerensen.de

Koordinaten: ETRS 89 UTM Zone 33N
 Datum: 08.04.2024
 Bearbeiter: S. Schmidt
 E: 0341 9027842