

LISTE BESTANDSBÄUME

Bestandsbaum	Laub/Nadel	mit Nummer
Baum Nr. 1	Linde (<i>Tilia spec.</i>)	STU 2,20 m
Baum Nr. 2	Linde (<i>Tilia spec.</i>)	STU 2,00 m
Baum Nr. 3	Linde (<i>Tilia spec.</i>)	STU 1,85 m
Baum Nr. 4	Linde (<i>Tilia spec.</i>)	STU 2,00 m
Baum Nr. 5	Linde (<i>Tilia spec.</i>)	STU 1,10 m
Baum Nr. 6	Linde (<i>Tilia spec.</i>)	STU 0,75 m
Baum Nr. 7	Linde (<i>Tilia spec.</i>)	STU 1,60 m
Baum Nr. 8	Linde (<i>Tilia spec.</i>)	STU 1,75 m
Baum Nr. 9	Linde (<i>Tilia spec.</i>)	STU 1,80 m
Baum Nr. 10	Linde (<i>Tilia spec.</i>)	STU 1,80 m
Baum Nr. 11	Linde (<i>Tilia spec.</i>)	STU 1,85 m
Baum Nr. 12	Linde (<i>Tilia spec.</i>)	STU 1,95 m
Baum Nr. 13	Linde (<i>Tilia spec.</i>)	STU 1,75 m
Baum Nr. 14	Linde (<i>Tilia spec.</i>)	STU 1,70 m
Baum Nr. 15	Linde (<i>Tilia spec.</i>)	STU 1,90 m
Baum Nr. 16	Linde (<i>Tilia spec.</i>)	STU 1,80 m
Baum Nr. 17	Linde (<i>Tilia spec.</i>)	STU 1,80 m
Baum Nr. 18	Linde (<i>Tilia spec.</i>)	STU 1,90 m
Baum Nr. 19	Linde (<i>Tilia spec.</i>)	STU 1,75 m
Baum Nr. 20	Linde (<i>Tilia spec.</i>)	STU 1,70 m
Baum Nr. 21	Linde (<i>Tilia spec.</i>)	STU 1,90 m
Baum Nr. 22	Linde (<i>Tilia spec.</i>)	STU 1,80 m
Baum Nr. 23	Linde (<i>Tilia spec.</i>)	STU 0,45 m
Baum Nr. 24	Linde (<i>Tilia spec.</i>)	STU 2,05 m
Baum Nr. 25	Linde (<i>Tilia spec.</i>)	STU 1,40 m
Baum Nr. 26	Winter-Linde (<i>Tilia cordata</i>)	STU 1,50 m
Baum Nr. 27	Winter-Linde (<i>Tilia cordata</i>)	STU 1,10 m
Baum Nr. 28	Winter-Linde (<i>Tilia cordata</i>)	STU 1,40 m
Baum Nr. 29	Winter-Linde (<i>Tilia cordata</i>)	STU 1,45 m
Baum Nr. 30	Winter-Linde (<i>Tilia cordata</i>)	STU 1,40 m
Baum Nr. 31	Winter-Linde (<i>Tilia cordata</i>)	STU 1,55 m
Baum Nr. 32	Winter-Linde (<i>Tilia cordata</i>)	STU 1,10 m
Baum Nr. 33	Winter-Linde (<i>Tilia cordata</i>)	STU 1,60 m
Baum Nr. 34	Winter-Linde (<i>Tilia cordata</i>)	STU 1,45 m
Baum Nr. 35	Winter-Linde (<i>Tilia cordata</i>)	STU 1,65 m
Baum Nr. 36	Gewöhnliche Esche (<i>Fraxinus excelsior</i>)	STU 1,85 m
Baum Nr. 37	Winter-Linde (<i>Tilia cordata</i>)	STU 1,65 m
Baum Nr. 38	Winter-Linde (<i>Tilia cordata</i>)	STU 1,35 m
Baum Nr. 39	Winter-Linde (<i>Tilia cordata</i>)	STU 1,30 m
Baum Nr. 40	Gewöhnliche Esche (<i>Fraxinus excelsior</i>)	STU 1,70 m
Baum Nr. 41	Winter-Linde (<i>Tilia cordata</i>)	STU 1,80 m
Baum Nr. 42	Winter-Linde (<i>Tilia cordata</i>)	STU 1,40 m
Baum Nr. 43	Winter-Linde (<i>Tilia cordata</i>)	STU 1,85 m
Baum Nr. 44	Gewöhnliche Esche (<i>Fraxinus excelsior</i>)	STU 1,50 m
Baum Nr. 45	Winter-Linde (<i>Tilia cordata</i>)	STU 2,00 m
Baum Nr. 46	Roskastanie (<i>Aesculus hippocastanum</i>)	STU 2,45 m
Baum Nr. 47	Lärche (<i>Larix spec.</i>)	STU 1,10 m
Baum Nr. 48	Platan (<i>Platanus spec.</i>)	STU 1,25 m
Baum Nr. 49	Sand-Birke (<i>Betula pendula</i>)	STU 1,50 m
Baum Nr. 50	Gewöhnliche Kiefer (<i>Pinus sylvestris</i>)	STU 1,20 m
Baum Nr. 51	Lärche (<i>Larix spec.</i>)	STU 0,60 m
Baum Nr. 52	Lärche (<i>Larix spec.</i>)	STU 1,05 m
Baum Nr. 53	Linde (<i>Tilia spec.</i>)	STU 2,20 m
Baum Nr. 54	Blaue Stech-Fichte (<i>Picea pungens</i> 'Glauca')	STU 0,60 m
Baum Nr. 55	Lärche (<i>Larix spec.</i>)	STU 0,85 m
Baum Nr. 56	Berg-Ahorn (<i>Acer pseudoplatanus</i>)	3 x STU 1,00 - 1,50 m
Baum Nr. 57	Berg-Ahorn (<i>Acer pseudoplatanus</i>)	STU 0,45 m
Baum Nr. 58	Berg-Ahorn (<i>Acer pseudoplatanus</i>)	STU 1,05 m
Baum Nr. 59	Spitz-Ahorn (<i>Acer platanoides</i>)	STU 1,00 m
Baum Nr. 60	Spitz-Ahorn (<i>Acer platanoides</i>)	4 x STU 0,70 - 0,95 m
Baum Nr. 61	Spitz-Ahorn (<i>Acer platanoides</i>)	2 x STU 0,50/1,85 m
Baum Nr. 62	Spitz-Ahorn (<i>Acer platanoides</i>)	STU 0,75 m
Baum Nr. 63	Linde (<i>Tilia spec.</i>)	2 x STU 1,00 m
Baum Nr. 64	Sand-Birke (<i>Betula pendula</i>)	STU 1,20 m
Baum Nr. 65	Zier-Kirsche (<i>Prunus spec.</i>)	STU 0,20 m
Baum Nr. 66	Zier-Kirsche (<i>Prunus spec.</i>)	STU 0,20 m
Baum Nr. 67	Zier-Kirsche (<i>Prunus spec.</i>)	STU 0,20 m
Baum Nr. 68	Zier-Kirsche (<i>Prunus spec.</i>)	STU 0,20 m
Baum Nr. 69	Douglasie (<i>Pseudotsuga menziesii</i>)	STU 0,9 m

Baum Nr. 66	Zier-Kirsche (<i>Prunus spec.</i>)	STU 0,20 m
Baum Nr. 67	Zier-Kirsche (<i>Prunus spec.</i>)	STU 0,20 m
Baum Nr. 68	Zier-Kirsche (<i>Prunus spec.</i>)	STU 0,20 m
Baum Nr. 69	Douglasie (<i>Pseudotsuga menziesii</i>)	STU 0,9 m
Baum Nr. 70	Eiche (<i>Quercus spec.</i>)	STU 0,7 m, umgebrochen
Baum Nr. 71	Gewöhnliche Esche (<i>Fraxinus excelsior</i>)	STU 0,90 m
Baum Nr. 72	Linde (<i>Tilia spec.</i>)	STU 0,90 m
Baum Nr. 73	Pflirsich (<i>Prunus persica</i>)	STU 0,50 m
Baum Nr. 74	Fichte (<i>Picea spec.</i>)	STU 1,55 m
Baum Nr. 75	Fichte (<i>Picea spec.</i>)	STU 1,30 m
Baum Nr. 76	Lärche (<i>Larix spec.</i>)	STU 0,65 m - tot
Baum Nr. 77	Lärche (<i>Larix spec.</i>)	STU 0,75 m - tot
Baum Nr. 78	Lärche (<i>Larix spec.</i>)	STU 0,65 m - tot
Baum Nr. 79	Birne (<i>Pyrus communis</i>)	1,30 m
Baum Nr. 80	Birne (<i>Pyrus communis</i>)	0,85 m
Baum Nr. 81	Pappel (<i>Populus spec.</i>)	STU 0,60 m
Baum Nr. 82	Walnuß (<i>Juglans regia</i>)	STU 0,50 m
Baum Nr. 83	Eiche (<i>Quercus spec.</i>)	STU 0,55 m
Baum Nr. 84	Apfel (<i>Malus domestica</i>)	STU 1,10 m - Starkastabbruch
Baum Nr. 85	Eschen-Ahorn (<i>Acer negundo</i>)	STU 0,35 m
Baum Nr. 86	Weide (<i>Salix spec.</i>)	STU 0,50 m
Baum Nr. 87	Pappel (<i>Populus spec.</i>)	STU 0,40 m
Baum Nr. 88	Pappel (<i>Populus spec.</i>)	STU 0,50 m
Baum Nr. 89	Weiß-Weide (<i>Salix alba</i>)	3 x STU 0,80 m
Baum Nr. 90	Weide (<i>Salix spec.</i>)	3 x STU 0,50 m
Baum Nr. 91	Silber-Pappel (<i>Populus alba</i>)	STU 0,80 m
Baum Nr. 92	Lärche (<i>Larix spec.</i>)	STU 1,55 m - tot
Baum Nr. 93	Fichte (<i>Picea spec.</i>)	STU 1,10 m
Baum Nr. 94	Fichte (<i>Picea spec.</i>)	STU 0,85 m
Baum Nr. 95	Fichte (<i>Picea spec.</i>)	STU 1,10 m
Baum Nr. 96	Sand-Birke (<i>Betula pendula</i>)	STU 1,05 m
Baum Nr. 97	Linde (<i>Tilia spec.</i>)	STU 0,80 m

Versiegelung Bestand

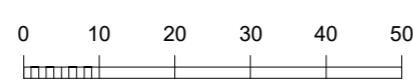
	Gebäude, Überdachungen
	befestigte Flächen (Straßen, Wege, Platzflächen)

LEGENDE DER PLANUNTERLAGE

	Vermessung mit Flurstücksgrenzen und -nummern
--	---

HÖHENSYSTEM DHHN 2016

Maßstab 1 : 1.000
(im Original)



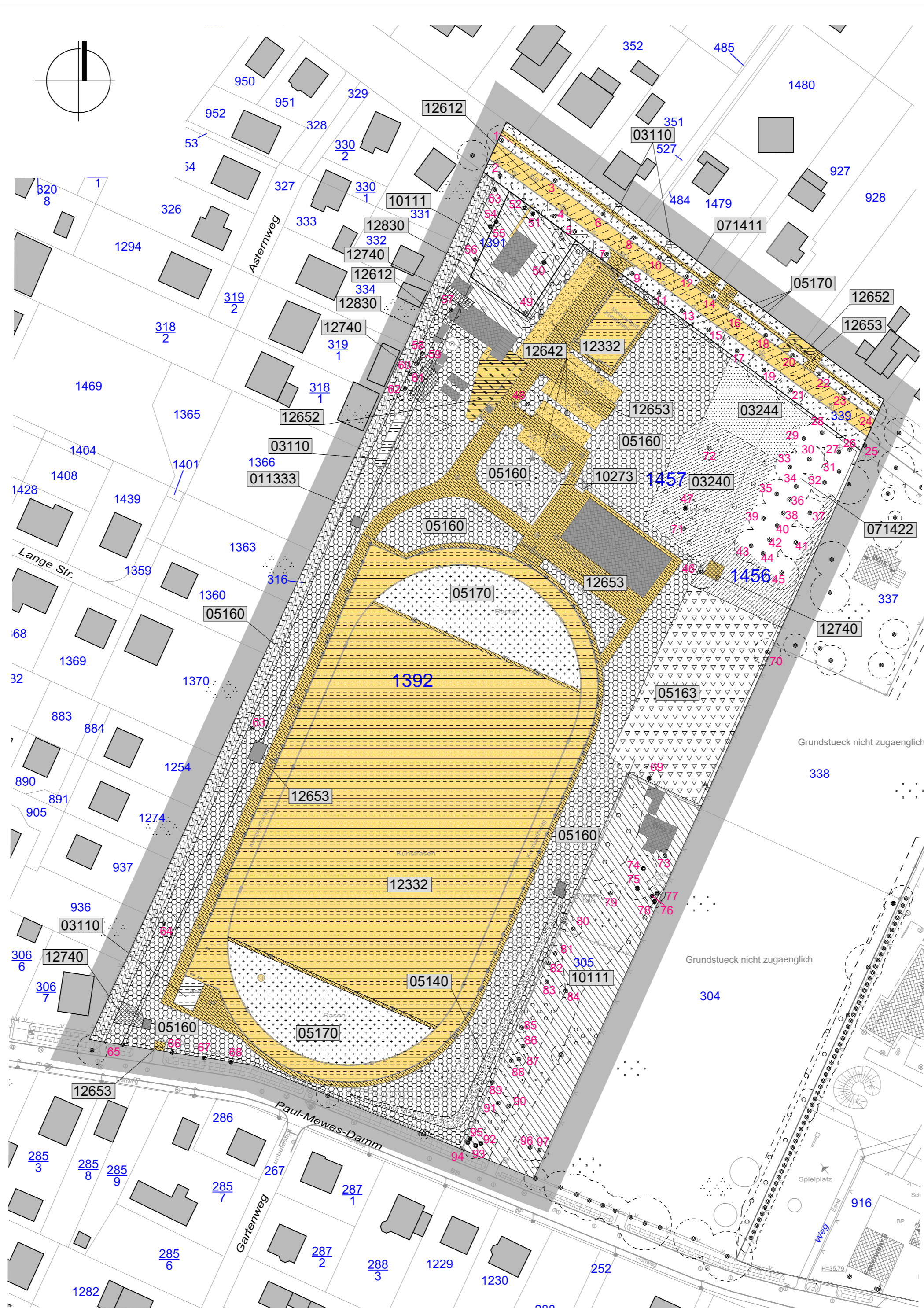
Vermessung vom Okt. 2017, Februar und August 2018,
ÖbVI Reinhard Frotscher, Brieselang

Baumbestand (Vermessung)

	Laub-/Nadelbaum Kronendurchmesser maßstäblich, ein- bzw. mehrstämmig
--	---

Sonstige Planzeichen

	Grenze des räumlichen Geltungsbereiches
--	---



Bestandsfassung der Bäume und Biotoptypen am 16.08.2018 / Ergänzung Fl.St. 305 am 05.06.2020

LEGENDE BIOTOPTYPEN

(entspr. Biotopkartierung Brandenburg, Liste der Biotoptypen, 3. Auflage 2007)

Fließgewässer

	011333 Gräben, weitgehend naturfern, ohne Verbauung, teilweise beschattet (FGOT)
--	---

Anthropogene Rohbodenstandorte und Ruderalfluren

	03110 vegetationsfreie und -arme Sandflächen (RRS)
	03240 Zwei- und mehrjährige ruderale Stauden- und Distelfluren (RSB)
	03244 Solidago canadensis-Bestände auf ruderalen Standorten (RSBX)

Gras- und Staudenfluren

	05140 Staudenfluren und -säume (GS)
	05160 Zierrasen/Scherrasen (GZ)
	05163 Intensiv-Sportrasen (GZI)
	05170 Trittrasen (GL)

Laubgebüsch, Feldgehölze, Alleen, Baumreihen und Baumgruppen

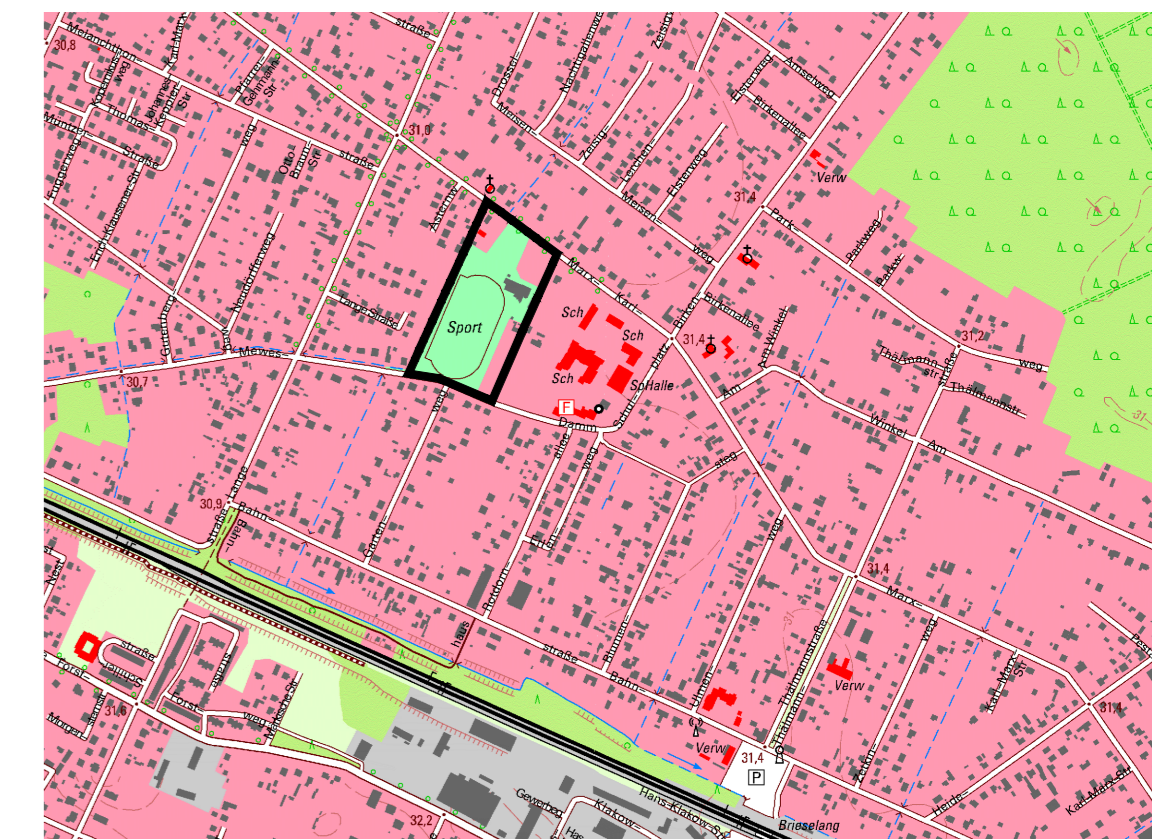
	071411 Alleen, mehr oder weniger geschlossen, und in gesundem Zustand, überwiegend heimische Baumarten (BRAG)
	071422 Baumreihen lückig oder hoher Anteil an geschädigten Bäumen, überwiegend heimische Baumarten (BRRL)

Biotope der Grün- und Freiflächen

	10111 Gärten (PGE)
	10273 Hecke Formschnitt (PHH)

Bebaute Gebiete, Verkehrsanlagen und Sonderflächen

	12332 Gemeinbedarfsflächen (Kindergärten, Schulen, Krankenhäuser etc.) (OGA) mit geringem Grünflächenanteil
	12612 Straßen mit Asphalt- oder Betondecken (OVSB)
	12642 Parkplätze teilversiegelt, (OVPT), Befestigung durch teildurch- lässige Pflasterung, Schotterung, wassergeschlämte Decken, usw., bzw. nur Teilflächen mit Beton, Bitumen usw. vollversiegelt
	12652 Weg mit wasserdurchlässiger Befestigung (OVWW)
	12653 teilversiegelter Weg (inkl. Pflaster) (OVWT) (Befestigung mit Naturstein- oder Verbundsteinpflaster, Spurplatten usw.)
	12740 Lagerflächen (OAL)
	12830 Sonstige Bauwerke (OKS)



ÜBERSICHTSPLAN zum Bebauungsplan (maßstabslos)

Geobasisdaten: Digitale Topographische Karte DTK 10 © GeoBasis-DE/LGB 2017
der Landesvermessung und Geobasisinformation Brandenburg

Bezeichnung der Maßnahme:

Gemeinde Brieselang
Bebauungsplan Nr. 103, Teil A
"Sport- und Schulzentrum Brieselang Nord"
Bebauungsplan der Innenentwicklung § 13a BauGB



Leistungsphase/Art der Darstellung:
Bestandskarte der Biotoptypen und Bäume

Datum: 05.09.2018 / Ergänzung
Fl.St. 305 vom 22.06.2020

Bearbeitung/ Zeichnung: WEG

Auftragnehmer: AG PROTZMANN + WEGWERTH
Arbeitsgruppe für Landschaftsarchitektur PartGmbH
Amundsenstr. 16
14469 Potsdam
Tel. 0331 - 95 13 928
www.protzmann-wegwerth.de

Maßstab: 1 : 1.000
Format: 940 x 420 mm

Datei: Briesel_B-Plan 103 A_E_Best_Biot_Bäume AG P+W.dwg