



LBGR | Postfach 10 09 33 | 03 00 9 Cottbus

Planungsbüro Petrick GmbH & Co. KG
Hebbelstraße 38
14469 Potsdam

Inselstraße 26, 03046 Cottbus

Bearb.: Tzschichholz
AZ: 74.21.50-23-624
Telefon: 0355-48640-337
Fax: 0355-48640-110
Internet: lbgr.brandenburg.de
Mail: lbgr@lbgr.brandenburg.de

Cottbus, 22. Juli 2025

Beteiligung der Träger öffentlicher Belange

A Allgemeine Angaben

1. Änderung und Erweiterung des vBP Windpark "Podelzig-Lebus", hier Stadt Lebus zum BP "Windpark Lebus" der Stadt Lebus

Ihr Schreiben (E-Mail) vom 7. Juli 2025 - Kämmerer

Anhörungsfrist: 6. August 2025

Sehr geehrte Damen und Herren,

im Rahmen seiner fachlichen Zuständigkeit für bergbauliche und geologische Belange äußert sich das Landesamt für Bergbau, Geologie und Rohstoffe (LBGR) auf der Grundlage der ihm vorliegenden Unterlagen und seiner regionalen Kenntnisse zu o. g. Planung/Vorhaben wie folgt:

B Stellungnahme

1. Einwendungen mit rechtlicher Verbindlichkeit aufgrund fachgesetzlicher Regelungen, die ohne Zustimmung, Befreiung o. Ä. der Fachbehörde in der Abwägung nicht überwunden werden können:

Keine.

2. Beabsichtigte eigene Planungen und Maßnahmen, die den Plan berühren können, mit Angabe des Sachstands:

Keine.

3. Sonstige fachliche Informationen oder rechtserhebliche Hinweise aus der eigenen Zuständigkeit zu dem o. g. Plan:

Überweisungen an:

Landesbank Hessen-Thüringen
Kontoinhaber: Landeshauptkasse
Potsdam
Konto-Nr.: 711 040 174 7
Bankleitzahl: 300 500 00

IBAN: DE 43 3005 0000 7110 4017
47
BIC-Swift: WELADEDXXX

Planbereich des Bebauungsplanes

Keine Betroffenheit durch die vorgesehene Planung.

Planbereiche der Ersatzmaßnahmen 5, 6 und 7

Keine Betroffenheit durch die vorgesehene Planung.

Planbereich der Ersatzmaßnahme 4

Altbergbau

Nach den vorliegenden Unterlagen befindet sich die Vorhabenfläche außerhalb des bergschadenkundlichen Einwirkungsbereichs stillgelegter bergbaulicher Anlagen, die nicht mehr der Bergaufsicht unterliegen und dem Altbergbau ohne Rechtsnachfolger zugeordnet werden (Übersichtskarte, Anlage).

Südlich in ca. 100 m Entfernung befindet sich der ehemalige Braunkohlenbergbaubereich „Wulkow bei Wulkow“.

Zum umgegangenen Bergbau kann in die im LBGR vorliegenden Unterlagen auf schriftlichen Antrag und unter Hinzuziehung einer sachverständigen Person Einsicht genommen werden.

Geologie:

Auskünfte zur Geologie können über den Webservice des LBGR abgefragt werden.

Außerdem weisen wir auf die im Zusammenhang mit etwaig geplanten Bohrungen oder geophysikalischen Untersuchungen bestehende Anzeige-, Mitteilungs- oder Auskunftspflicht hin (§ 8ff Gesetz zur staatlichen geologischen Landesaufnahme sowie zur Übermittlung, Sicherung und öffentlichen Bereitstellung geologischer Daten und zur Zurverfügungstellung geologischer Daten zur Erfüllung öffentlicher Aufgaben (Geologiedatengesetz-GeolDG)).

Auf das Anzeigeportal des LBGR <https://bohranzeige-brandenburg.de> wird verwiesen.

Hinweise:

Innerhalb des LBGR wird die Bearbeitung / Darstellung des TöB – Beteiligungsprozesses komplett digital abgebildet. Für eine effiziente, widerspruchsfreie und fristgerechte Bearbeitung des TöB – Prozesses im LBGR ist es dabei notwendig, das Datenaustauschformat XPlan zur Unterstützung eines verlustfreien Austausches von Bauleitplänen, Raumordnungsplänen und Landschaftsplänen zwischen unterschiedlichen IT-Systemen zu nutzen. Dieses Format ist seit dem 5. Oktober 2017 vom IT-Planungsrat gemäß §12 des Gesetzes über die elektronische Verwaltung im Land Brandenburg (Brandenburgisches E-Government-Gesetz - BbgEGovG) verbindlich als Austauschstandard im Planungsbereich festgelegt worden. Ergänzend besteht die

Möglichkeit, die Planungsflächen bei Beteiligungsverfahren als GIS Standard shape EPSG – Code 25833 zu übersenden.

Eine Übersendung einfacher pdf-Dokumente als Planungsgrundlage und Darstellung der Planungsflächen genügt diesen Ansprüchen nicht! Zur weiteren Generalisierung des TöB-Prozesses ist zukünftig bei Beteiligungen des LBGR, vorrangig das Bauleitplanungsportal des Landes Brandenburg und zwingend die E-Mail-Adresse lbgr@lbgr.brandenburg.de zu nutzen. Nur unter dieser E-Mail-Adresse ist ein ständiger Datenabruf im Vertretungs- oder Krankheitsfall etc. gewährleistet.

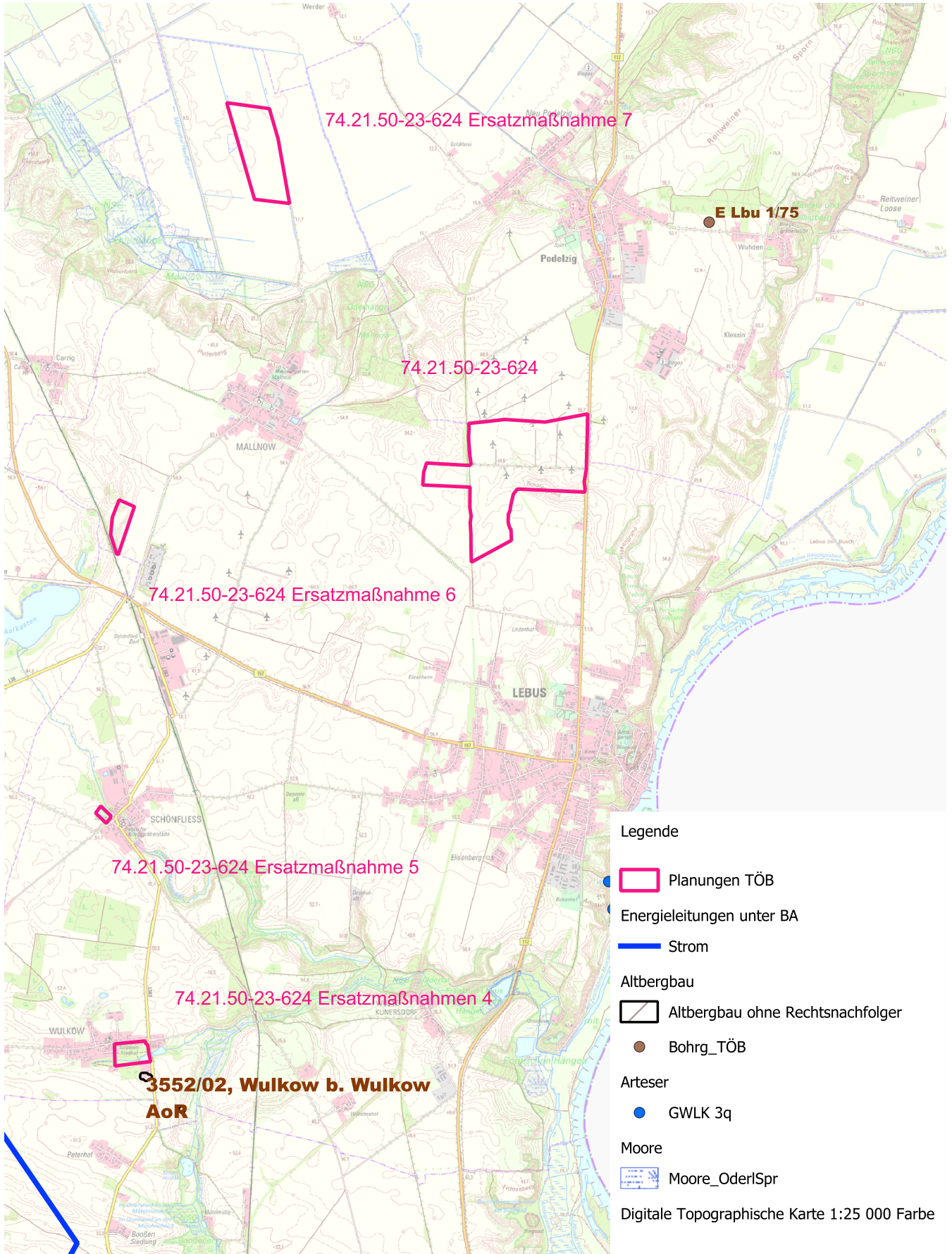
Durch die zunehmende Anzahl von Beteiligungen des LBGR an Bauleitplanungsverfahren, ist eine fristgerechte Bearbeitung der TöB – Stellungnahmen nach § 4 Abs. 2 Satz 3 Baugesetzbuch (BauGB) i.V.m. der Beteiligung der Träger öffentlicher Belange nach dem Baugesetzbuch im Land Brandenburg (TöB-Runderlass - TöB-RdErl) nur unter den Voraussetzungen einer digitalen Datenbereitstellung der Planungsflächen möglich.

Freundliche Grüße
Im Auftrag

gez. Tzschichholz

Anlage: Übersichtskarte LBGR

Vorentwurf 1. Änderung und Erweiterung des vBP Windpark "Podelzig-Lebus",
hier Stadt Lebus zum BP "Windpark Lebus" der Stadt Lebus
74.21.50-23-624



Maßstab: 1:50.000

Stand: Juli 2025

Geobasisdaten: © GeoBasis-DE/LGB