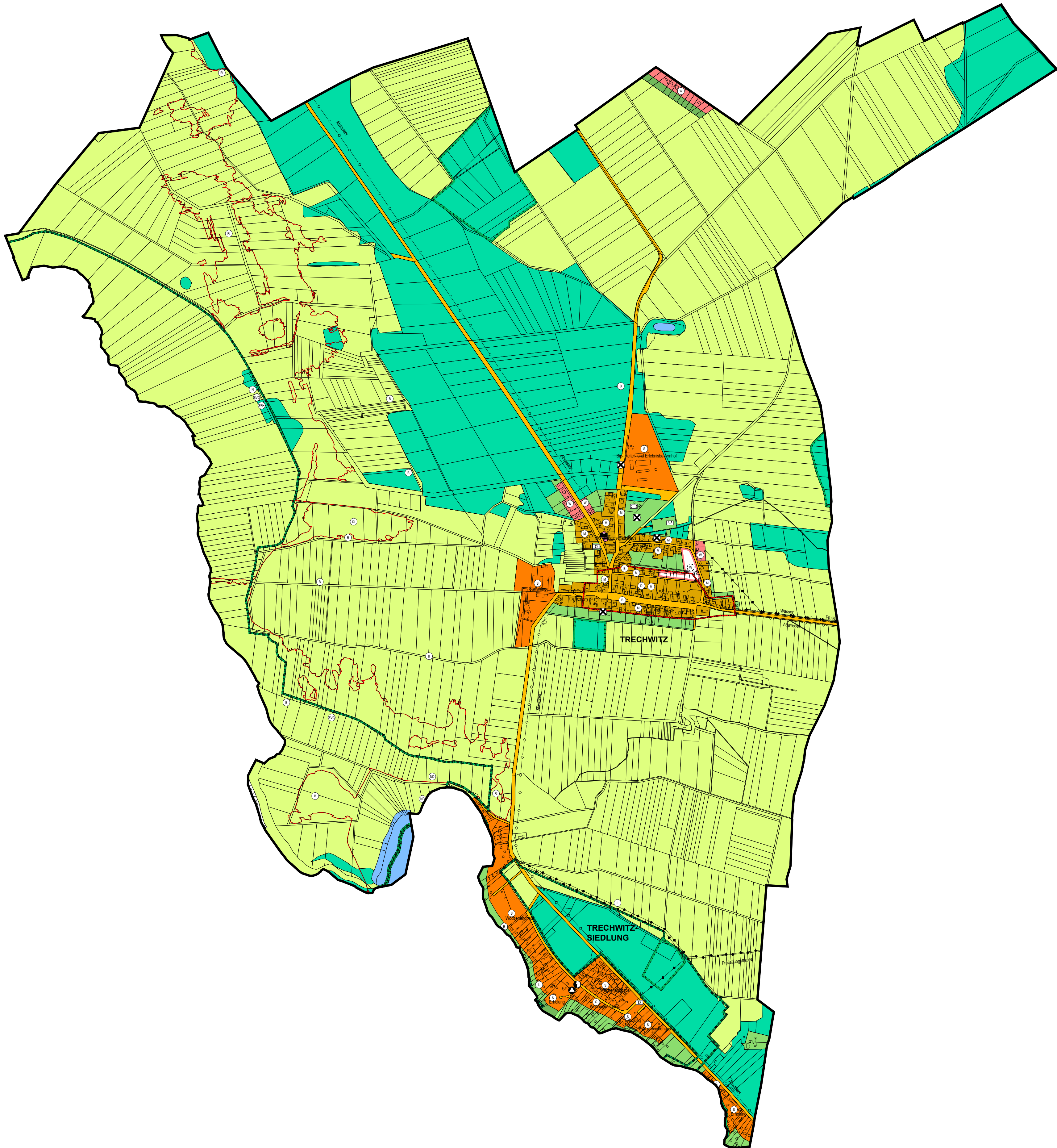


Flächennutzungsplan Kloster Lehnin - Ortsteil Trechwitz



M: 1:10.000



Legende

1. **Art der baulichen Nutzung** (§ 5 Abs. 2 Nr. 1 des Baugesetzbuches - BauGB, §§ 1 bis 11 der Baunutzungsverordnung - BauNVO)
- 1.1. Wohnbauflächen (§ 1 Abs. 1 Nr. 1 BauNVO)
- 1.1. Wohnbauflächen, geplant (§ 1 Abs. 1 Nr. 1 BauNVO)
- 1.2. Gemischte Bauflächen (§ 1 Abs. 1 Nr. 2 BauNVO)
- 1.4. Sonderbauflächen (§ 1 Abs. 1 Nr. 4 BauNVO)
2. **Einrichtungen und Anlagen zur Versorgung mit Gütern und Dienstleistungen des öffentlichen und privaten Bereichs, Flächen für den Gemeinbedarf, Flächen für Sport- und Spielanlagen** (§ 5 Abs. 2 Nr. 2a und Abs. 4 BauGB)
- Flächen für den Gemeinbedarf
- Sozialen Zwecken dienende Gebäude und Einrichtungen
- Kirchen und kirchlichen Zwecken dienende Gebäude und Einrichtungen
- Feuerwehr
3. **Verkehrsflächen** (§ 9 Abs. 1 Nr. 11 BauGB)
- Straßenverkehrsflächen
4. **Flächen für Versorgungsanlagen, für die Abfallentsorgung und Abwasserbeseitigung sowie für Ablagerungen** (§ 5 Abs. 2 Nr. 2b, 4 und Abs. 4 BauGB)
- Flächen für Versorgungsanlagen, für die Abfallentsorgung und Abwasserbeseitigung sowie für Ablagerungen
- Elektrizität
5. **Hauptversorgungs- und Hauptabwasserleitungen** (§ 5 Abs. 2 Nr. 4 und Abs. 4 BauGB)
- oberirdisch
- unterirdisch
6. **Grünflächen** (§ 5 Abs. 2 Nr. 5 und Abs. 4 BauGB)
- Grünflächen
- Private Grünflächen
- Öffentliche Grünflächen
- Sportplatz
- Friedhof
- Spielplatz
7. **Wasserflächen und Flächen für die Wasserwirtschaft, den Hochwasserschutz und die Regelung des Wasserabflusses** (§ 5 Abs. 2 Nr. 7 und Abs. 4 BauGB)
- Wasserflächen
- Umgrenzung von Hochwasserrisikogebiet HQ 100
8. **Flächen für die Landwirtschaft und Wald** (§ 5 Abs. 2 Nr. 9 und Abs. 4 BauGB)
- Flächen für die Landwirtschaft
- Flächen für Wald
9. **Planungen, Nutzungsregelungen, Maßnahmen und Flächen für Maßnahmen zum Schutz, zur Pflege und zur Entwicklung von Natur und Landschaft** (§ 5 Abs. 2 Nr. 10 und Abs. 4 BauGB)
- Umgrenzung von Flächen für Maßnahmen zum Schutz, zur Pflege und Entwicklung von Natur und Landschaft (§ 5 Abs. 2 Nr. 10 und Abs. 4 BauGB)
- Umgrenzung von Schutzgebieten und Schutzobjekten im Sinne des Naturschutzrechtes (§ 5 Abs. 4 BauGB und § 22 BNatSchG)
- Naturdenkmal
- Naturschutzgebiet
- Landschaftsschutzgebiet
- Gebiet gemeinschaftlicher Bedeutung nach Flora-Fauna-Habitat-Richtlinie (FFH)
- Europäisches Vogelschutzgebiet
10. **Regelungen für die Stadterhaltung und für den Denkmalschutz** (§ 5 Abs. 4, § 172 Abs. 1 BauGB)
- Umgrenzung von Gesamtanlagen (Ensembles), die dem Denkmalschutz unterliegen (§ 5 Abs. 4 BauGB)
- Gesamtanlagen (Ensembles), die dem Denkmalschutz unterliegen
- Bodendenkmal

11. Sonstige Planzeichen

Umgrenzung der für den baulichen Nutzen vorgesehenen Flächen, deren Böden erheblich mit umweltgefährdeten Stoffen belastet sind Umgrenzung der Flächen, deren Böden erheblich mit umweltgefährdenden Stoffen belastet sind. Kennzeichnung der Lage ohne Flächendarstellung. (§ 5 Abs. 3 Nr. 3 und Abs. 4 BauGB)

Grenze des räumlichen Geltungsbereiches

D - 67716 Heltersberg
Hauptstraße 44
Telefon 0 63 33 - 2 75 98-0
Fax 0 63 33 - 2 75 98-99
E-mail info@isa-ingenieure.de

Projekt:
Flächennutzungsplan - Gemeinde Kloster Lehnin

Bauherr:	Änderung:	Datum:	Name:
Gemeinde Kloster Lehnin			
Planinhalt:			
Flächennutzungsplan Ortsteil Trechwitz			
bearbeitet:	Datum:	Name:	
gezeichnet:	14. Mai 2024	Ma	
geprüft:			
Projektnummer:	Blattnummer:	Maßstab:	
FNP016	- 9 -	1:10.000	

Ingenieurbüro:	Maßnahmenträger:

VORABZUG

0.920 m x 0.570 m