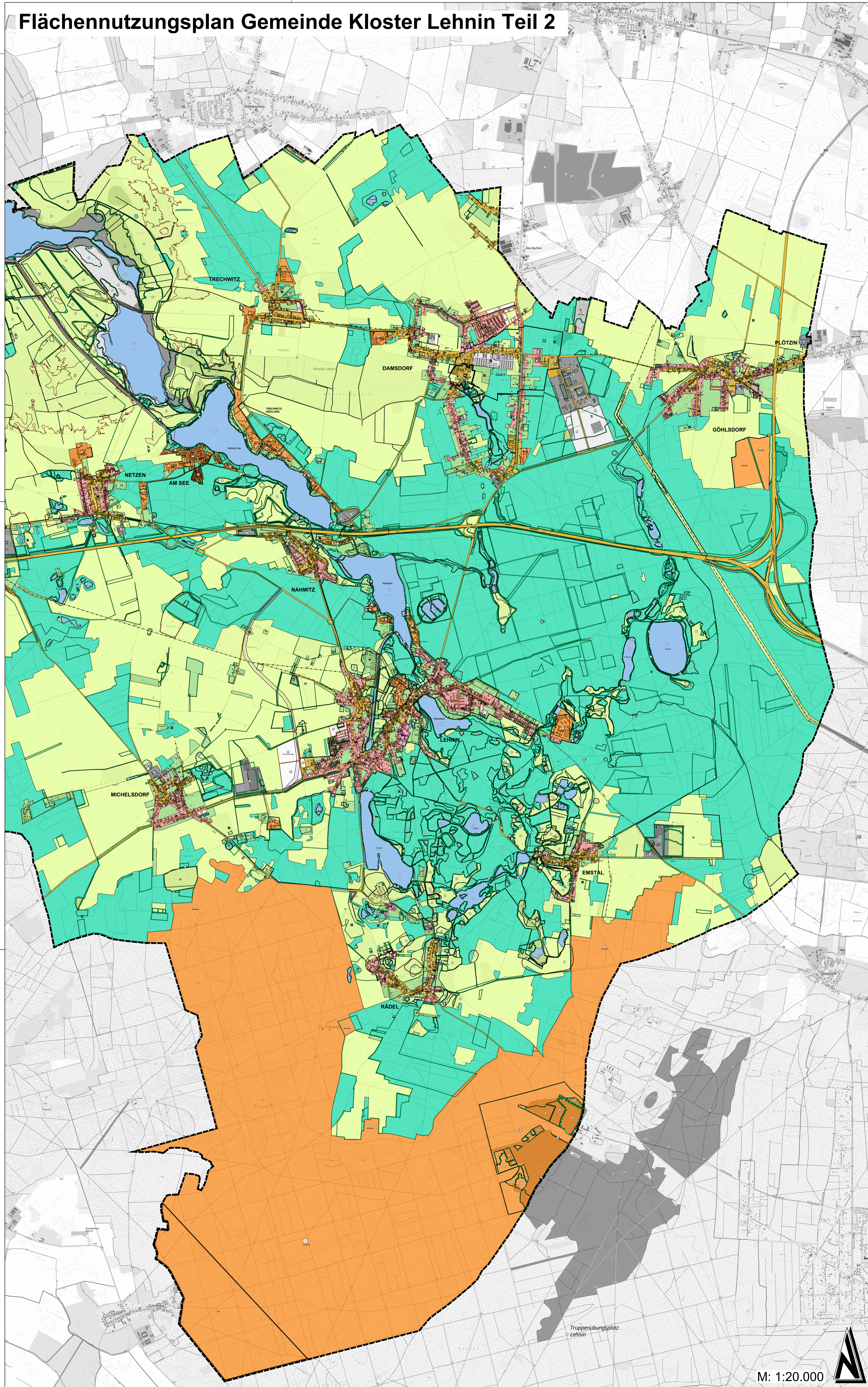


Flächennutzungsplan Gemeinde Kloster Lehnin Teil 2



LEGENDE

- Art der baulichen Nutzung** (§ 5 Abs. 2 Nr. 1 des Baugesetzbuches - BauGB, §§ 1 bis 11 der BauNutzungsverordnung - BauNVO)
 - W** Wohnbauflächen (§ 1 Abs. 1 Nr. 1 BauNVO)
 - W1** Wohnbauflächen, geplant (§ 1 Abs. 1 Nr. 1 BauNVO)
 - M** Gemischte Bauflächen (§ 1 Abs. 1 Nr. 2 BauNVO)
 - M1** Gemischte Bauflächen, geplant (§ 1 Abs. 1 Nr. 2 BauNVO)
 - G** Gewerbliche Bauflächen (§ 1 Abs. 1 Nr. 3 BauNVO)
 - G1** Gewerbliche Bauflächen, geplant (§ 1 Abs. 1 Nr. 3 BauNVO)
 - S** Sonderbauflächen (§ 1 Abs. 1 Nr. 4 BauNVO)
 - S1** Sonderbauflächen, geplant (§ 1 Abs. 1 Nr. 4 BauNVO)
- Einrichtungen und Anlagen zur Versorgung mit Gütern und Dienstleistungen des öffentlichen und privaten Bereichs, Flächen für den Gemeinbedarf, Flächen für Sport- und Spielanlagen** (§ 5 Abs. 2 Nr. 2a und Abs. 4 BauGB)
 - Flächen für den Gemeinbedarf
 - Flächen für den Gemeinbedarf, geplant
 - Öffentliche Verwaltungen
 - Kulturellen Zwecken dienende Gebäude und Einrichtungen
 - Schule
 - Sportlichen Zwecken dienende Gebäude und Einrichtungen
 - Sozialen Zwecken dienende Gebäude und Einrichtungen
 - Kirchen und kirchlichen Zwecken dienende Gebäude und Einrichtungen
 - Post
 - Feuerwehr
- Flächen für den überörtlichen Verkehr und für die örtlichen Hauptverkehrswege** (§ 5 Abs. 2 Nr. 3 und Abs. 4 BauGB)
 - Sonstige überörtliche und örtliche Hauptverkehrsstraßen
- Verkehrsflächen**
 - Straßenverkehrsflächen
 - Öffentliche Parkfläche
- Flächen für Versorgungsanlagen, für die Abfallentsorgung und Abwasserbeseitigung sowie für Ablagerungen Anlagen, Einrichtungen und sonstige Maßnahmen, die dem Klimawandel entgegenwirken** (§ 5 Abs. 2 Nr. 2b, 4 und Abs. 4 BauGB)
 - Flächen für Versorgungsanlagen, für die Abfallentsorgung und Abwasserbeseitigung sowie für Ablagerungen
 - Elektrizität
 - Abwasser
 - Gas
 - Abfall
 - Fernwärme
 - Wasser
- Hauptversorgungs- und Hauptabwasserleitungen** (§ 5 Abs. 2 Nr. 4 und Abs. 4 BauGB)
 - oberirdisch
 - unterirdisch
- Grünflächen** (§ 5 Abs. 2 Nr. 5 und Abs. 4 BauGB)
 - Grünflächen
 - Grünflächen, geplant
 - Parkanlage
 - Dauerkleingärten
 - Badeplatz, Freibad
 - Sportplatz
 - Friedhof
 - Spielplatz
- Wasserflächen und Flächen für die Wasserwirtschaft, den Hochwasserschutz und die Regelung des Wasserabflusses** (§ 5 Abs. 2 Nr. 7 und Abs. 4 BauGB)
 - Wasserflächen
 - Umgrenzung von Hochwasserrisikogebiet HW 100
 - Regenrückhaltebecken
 - Risikogebiet
 - Umgrenzung der Flächen mit wasserrechtlichen Festsetzungen
 - Wasserschutzgebietszone
 - Wasserschutzgebiet
- Flächen für Aufschüttungen, Abgrabungen oder für die Gewinnung von Bodenschätzen** (§ 5 Abs. 2 Nr. 8 und Abs. 4 BauGB)
 - Flächen für Abgrabungen oder für die Gewinnung von Bodenschätzen
 - Flächen für Abgrabungen oder für die Gewinnung von Bodenschätzen
- Flächen für die Landwirtschaft und Wald** (§ 5 Abs. 2 Nr. 9 und Abs. 4 BauGB)
 - Landwirtschaft und sonstige Freiflächen
 - Flächen für Wald, geplant
 - Waldabstand
- Planungen, Nutzungsregelungen, Maßnahmen und Flächen für Maßnahmen zum Schutz, zur Pflege und zur Entwicklung von Natur und Landschaft** (§ 5 Abs. 2 Nr. 10 und Abs. 4 BauGB)
 - Umgrenzung von Flächen für Maßnahmen zum Schutz, zur Pflege und Entwicklung von Natur und Landschaft (§ 5 Abs. 2 Nr. 10 und Abs. 4 BauGB)
 - Umgrenzung von Flächen für Maßnahmen zum Schutz, zur Pflege und Entwicklung von Natur und Landschaft, Kompensationsflächen (§ 5 Abs. 2 Nr. 10 und Abs. 4 BauGB)
 - Umgrenzung von Schutzgebieten und Schutzobjekten im Sinne des Naturschutzrechtes (§ 5 Abs. 4 BauGB und § 22 BNatSchG)
 - Umgrenzung von Schutzgebieten und Schutzobjekten im Sinne des Naturschutzrechtes, geschützte Biotopen (§ 5 Abs. 4 BauGB und § 22 BNatSchG)
 - Naturschutzgebiet
 - Naturdenkmal
 - Landschaftsschutzgebiet
 - geschützter Landschaftsbestandteil
 - Gebiet gemeinschaftlicher Bedeutung nach Flora-Fauna-Habitat-Richtlinie (FFH)
 - Europäisches Vogelschutzgebiet
 - Gesetzlich geschütztes Biotop

- Regelungen für die Stadterhaltung und für den Denkmalschutz** (§ 5 Abs. 4, § 172 Abs. 1 BauGB)
 - Umgrenzung von Gesamtanlagen (Ensembles), die dem Denkmalschutz unterliegen (§ 5 Abs. 4 BauGB)
 - Gesamtanlagen (Ensembles), die dem Denkmalschutz unterliegen
 - Bodendenkmal
 - Einzelanlagen (unbewegliche Kulturdenkmale), die dem Denkmalschutz unterliegen (§ 5 Abs. 4 BauGB)
- Sonstige Planzeichen**
 - Vorkehrungen zum Schutz gegen schädliche Umwelteinwirkungen
 - Umgrenzung der für bauliche Nutzungen vorgesehenen Flächen, deren Böden erheblich mit umweltgefährdenden Stoffen belastet sind (Umgrenzung der Flächen, deren Böden erheblich mit umweltgefährdenden Stoffen belastet sind (§ 5 Abs. 3 Nr. 3 und Abs. 4 BauGB))
 - Lage der für den baulichen Nutzen vorgesehenen Flächen, deren Böden erheblich mit umweltgefährdenden Stoffen belastet sind (§ 5 Abs. 3 Nr. 3 und Abs. 4 BauGB)
 - Grenze des räumlichen Geltungsbereiches

Ingenieure
ISA für Städtebau und Architektur

D - 67716 Heltersberg
 Hauptstraße 44
 Telefon 0 63 33 - 2 75 98-0
 Fax 0 63 33 - 2 75 98-99
 E-mail info@isa-ingenieure.de

Projekt: Flächennutzungsplan - Gemeinde Kloster Lehnin			
Bauherr: Gemeinde Kloster Lehnin	Änderung:	Datum:	Name:
Planinhalt: Flächennutzungsplan Gemeinde Kloster Lehnin Teil 2			
bearbeitet: Mär. 2023	Datum:	Name:	
gezeichnet: 15. Jan. 2026	Na / Ma	Ph / Kr	
geprüft:	Ingenieurbüro:	Maßstab:	Maßnahmenträger:
Projektnummer: FNP016	Blahtnummer: - 2 -	Maßstab: 1:20.000	

M: 1:20.000

