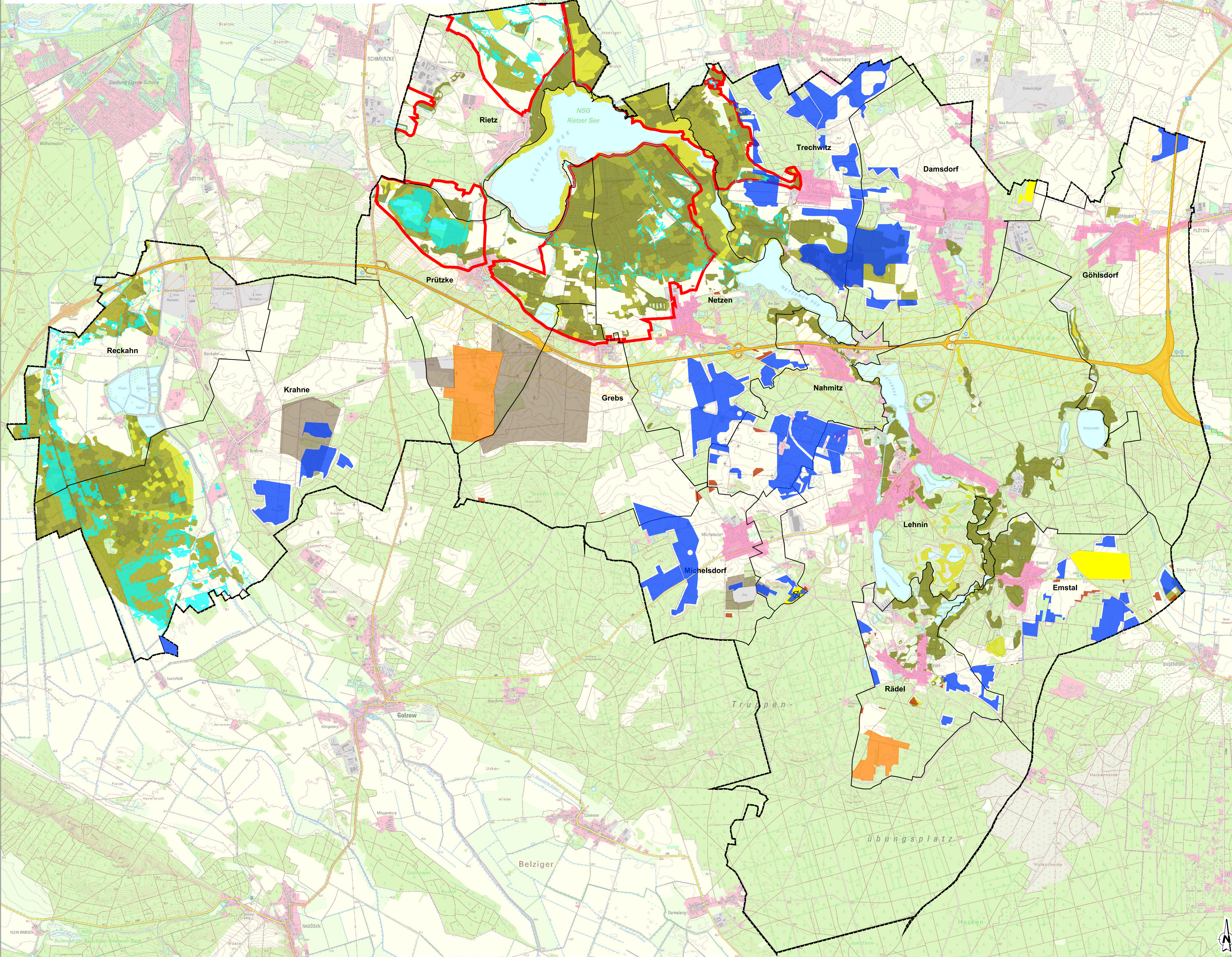


# Bewertung der restriktionsfreien Flächen



## LEGENDE

### Flächen für Solaranlagen (Photovoltaik)

- Restriktionsfreie Flächen PV
- Flächen unter 2 ha
- Moorböden mit besonderer Funktionsausprägung Flächen (Quelle: Landesamt für Umwelt Brandenburg)
- Moorböden mit besonderer Funktionsausprägung, nicht bewertete Moorfolgeböden (Quelle: Landesamt für Umwelt Brandenburg)
- Moorböden mit besonderer Funktionsausprägung, nicht bewertete Moorböden (Quelle: Landesamt für Umwelt Brandenburg)
- Vorbehaltsgebiete Rohstoffe (Quelle: Regionale Planungsgemeinschaft Havelland-Flieming)
- Vorbehaltsgebiete Siedlung (Quelle: Regionale Planungsgemeinschaft Havelland-Flieming)
- Vorbehaltsgebiete Hochwasserschutz (Quelle: Regionale Planungsgemeinschaft Havelland-Flieming)
- Autobahnen (500 m gem. EEG2023)
- Altstandorte einer Deponie und Kiesabbau
- Vorrangzonen Windenergieanlagen (Quelle: Regionale Planungsgemeinschaft Havelland-Flieming, FNP)
- Projektgebiet Klimamoor (Potenzielle Eignungsgebiete Moor-PV)
- Gemarkungsgrenze

**ISA Ingenieure**  
für Städtebau und Architektur

D-67116 Heltersberg  
Hauptstraße 44  
Telefon 0 63 33 - 2 75 98-0  
Fax 0 63 33 - 2 75 98-99  
E-mail info@isa-ingenieure.de

Projekt: Steuerung für großflächige PV-Anlagen			
Bauherr: Gemeinde Kloster Lehnin	Inhaltliche Anpassung	Feb. 2025	Name: Ma / Ph / Co
Bewertung der restriktionsfreien Flächen		Prüfung potential Flächen	15 Jan 26
bearbeitet: 15 Jan 2025	Ma / Ma	gezeichnet: 15 Jan 2026	Ph / Co
geprüft: FNF016	Blaunummer: - 3 -	Maßstab: 1:20.000	Ingenieurbüro: Maßnahmenführer: