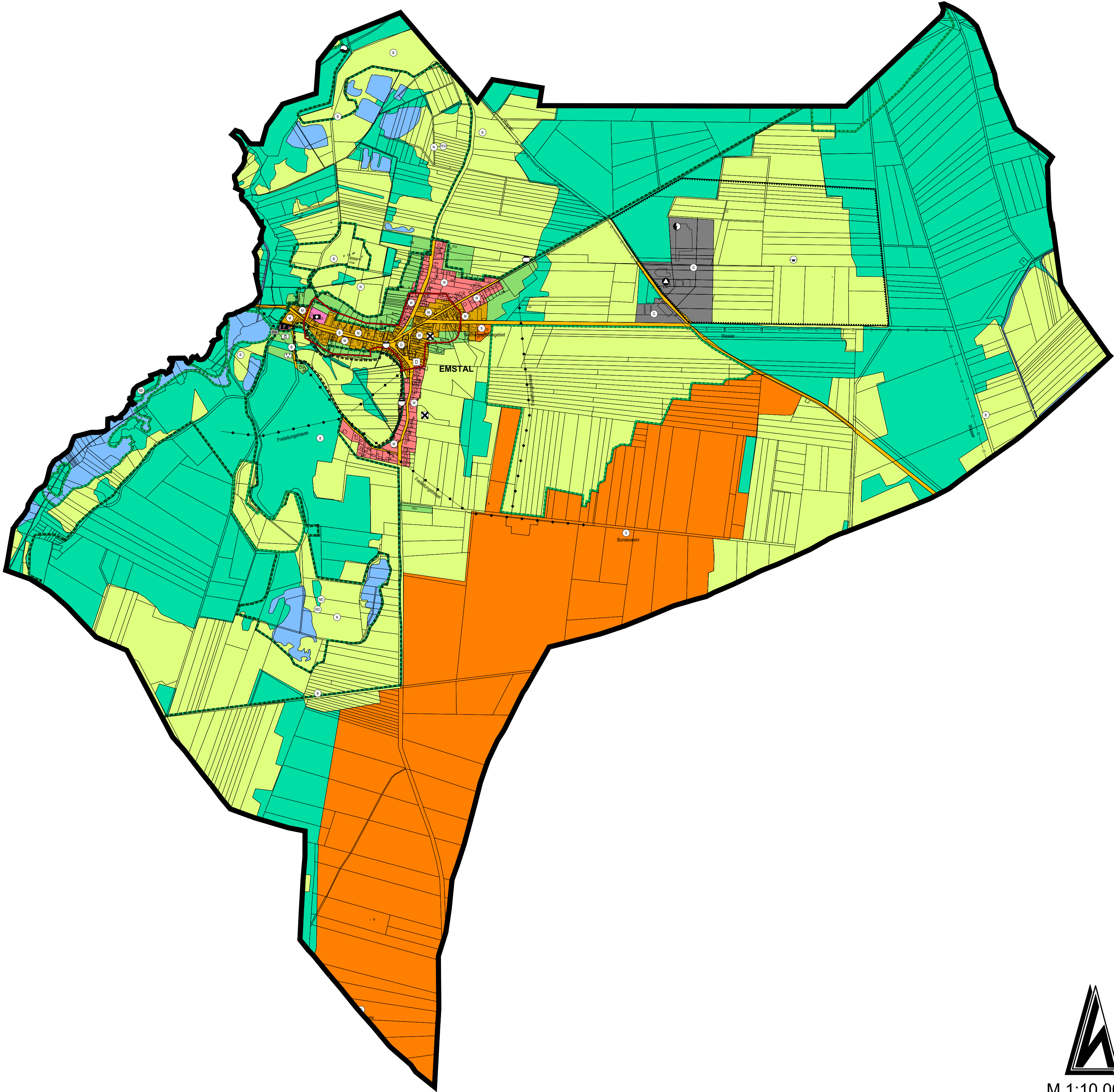


Flächennutzungsplan Gemeinde Kloster Lehnin - Ortsteil Emstal



M 1:10.000

Legende

1. Art der baulichen Nutzung (§ 5 Abs. 2 Nr. 1 des Baugesetzbuches - BauGB, §§ 1 bis 11 der Baunutzungsverordnung - BauNVO)

W

1.1. Wohnbauflächen
(§ 1 Abs. 1 Nr. 1 BauNVO)

M

1.2. Gemischte Bauflächen
(§ 1 Abs. 1 Nr. 2 BauNVO)

G

1.3. Gewerbliche Bauflächen
(§ 1 Abs. 1 Nr. 3 BauNVO)

S

1.4. Sonderbauflächen
(§ 1 Abs. 1 Nr. 4 BauNVO)

2. Einrichtungen und Anlagen zur Versorgung mit Gütern und Dienstleistungen des öffentlichen und privaten Bereichs, Flächen für den Gemeinbedarf, Flächen für Sport- und Spielanlagen (§ 5 Abs. 2 Nr. 2a und Abs. 4 BauGB)

Flächen für den Gemeinbedarf

Kirchen und kirchlichen Zwecken dienende Gebäude und Einrichtungen

F

Feuerwehr

3. Verkehrsflächen (§ 9 Abs. 1 Nr. 11 und Abs. 6 BauGB)

Straßenverkehrsflächen

4. Flächen für Versorgungsanlagen, für die Abfallentsorgung und Abwasserbeseitigung sowie für Ablagerungen Anlagen, Einrichtungen und sonstige Maßnahmen, die dem Klimawandel entgegenwirken (§ 5 Abs. 2 Nr. 2b, 4 und Abs. 4 BauGB)

Elektrizität

Abwasser

Gas

Abfall

Wasser

5. Hauptversorgungs- und Hauptabwasserleitungen (§ 5 Abs. 2 Nr. 4 und Abs. 4 BauGB)

oberirdisch

unterirdisch

6. Grünflächen (§ 5 Abs. 2 Nr. 5 und Abs. 4 BauGB)

Grünflächen

Badeplatz, Freibad

Friedhof

Spielplatz

7. Wasserflächen und Flächen für die Wasserwirtschaft, den Hochwasserschutz und die Regelung des Wasserabflusses (§ 5 Abs. 2 Nr. 7 und Abs. 4 BauGB)

Wasserflächen

8. Flächen für Aufschüttungen, Abgrabungen oder für die Gewinnung von Bodenschätzen (§ 5 Abs. 2 Nr. 8 und Abs. 4 BauGB)

Flächen für Abgrabungen oder für die Gewinnung von Bodenschätzen

9. Flächen für die Landwirtschaft und Wald (§ 5 Abs. 2 Nr. 9 und Abs. 4 BauGB)

Flächen für die Landwirtschaft

Flächen für Wald

10. Planungen, Nutzungsregelungen, Maßnahmen und Flächen für Maßnahmen zum Schutz, zur Pflege und zur Entwicklung von Natur und Landschaft (§ 5 Abs. 2 Nr. 10 und Abs. 4 BauGB)

Umgrenzung von Flächen für Maßnahmen zum Schutz, zur Pflege und Entwicklung von Natur und Landschaft (§ 5 Abs. 2 Nr. 10 und Abs. 4 BauGB)

Umgrenzung von Schutzgebieten und Schutzobjekten im Sinne des Naturschutzrechtes (§ 5 Abs. 4 BauGB und § 22 BNatSchG)

N

Naturschutzgebiet

ND

Naturdenkmal

L

Landschaftsschutzgebiet

FFH

Gebiet gemeinschaftlicher Bedeutung nach Flora-Fauna-Habitat-Richtlinie (FFH)

11. Regelungen für die Stadterhaltung und für den Denkmalschutz (§ 5 Abs. 4, § 172 Abs. 1 BauGB)

Umgrenzung von Gesamtanlagen (Ensembles), die dem Denkmalschutz unterliegen (§ 5 Abs. 4 BauGB)

D

Gesamtanlagen (Ensembles), die dem Denkmalschutz unterliegen

B

Bodendenkmal

D

Einzelanlagen (unbewegliche Kulturdenkmale), die dem Denkmalschutz unterliegen (§ 5 Abs. 4 BauGB)

12. Sonstige Planzeichen

Lage der für den baulichen Nutzen vorgesehenen Flächen, deren Böden erheblich mit umweltgefährdenden Stoffen belastet sind (§ 5 Abs. 3 Nr. 3 und Abs. 4 BauGB)

Grenze des räumlichen Geltungsbereiches

Ingenieure

ISA

für Städtebau und Architektur

D - 67716 Heltersberg
Hauptstraße 44
Telefon 0 63 33 - 2 75 98-0
Fax 0 63 33 - 2 75 98-99
E-mail info@isa-ingenieure.de

Projekt:
Flächennutzungsplan Gemeinde Kloster Lehnin

Bauherr:
Gemeinde Kloster Lehnin

Änderung:

Datum:

Name:

Planinhalt:
Flächennutzungsplan Ortsteil Emstal

bearbeitet:
gezeichnet:
geprüft:
Projektnummer:
FNP016

Aug. 2024
14. Mai 2025

Ma
Ph / Kr

Ingenieurbüro:

Maßstab:
1:10.000

Name:

Maßnahmenträger:

VORABZUG

0.895 m x 0.490 m