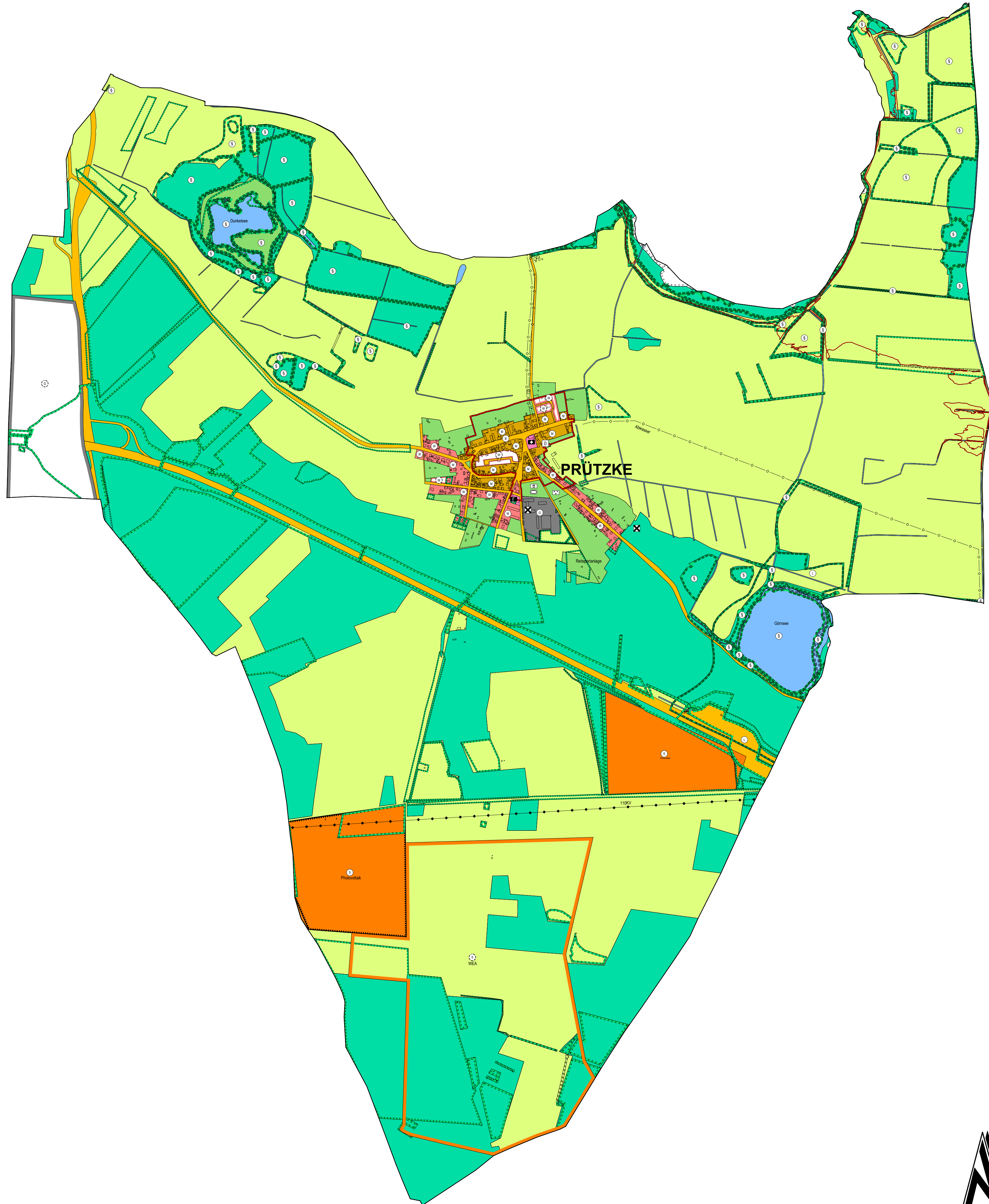


# Flächennutzungsplan Kloster Lehnin - Ortsteil Prützke



## LEGENDE

- Art der baulichen Nutzung** (§ 5 Abs. 2 Nr. 1 des Baugesetzbuches - BauGB, §§ 1 bis 11 der Bauutzungsverordnung - BauNVO)
  - W** Wohnbauflächen (§ 1 Abs. 1 Nr. 1 BauNVO)
  - (W)** Wohnbauflächen, geplant (§ 1 Abs. 1 Nr. 1 BauNVO)
  - M** Gemischte Bauflächen (§ 1 Abs. 1 Nr. 2 BauNVO)
  - G** Gewerbliche Bauflächen (§ 1 Abs. 1 Nr. 3 BauNVO)
  - (G)** Gewerbliche Bauflächen, geplant (§ 1 Abs. 1 Nr. 3 BauNVO)
  - S** Sonderbauflächen (§ 1 Abs. 1 Nr. 4 BauNVO)
  - (S)** Sonderbauflächen, geplant (§ 1 Abs. 1 Nr. 4 BauNVO)
- Einrichtungen und Anlagen zur Versorgung mit Gütern und Dienstleistungen des öffentlichen und privaten Bereichs, Flächen für den Gemeinbedarf, Flächen für Sport- und Spielanlagen** (§ 5 Abs. 2 Nr. 2a und Abs. 4 BauGB)
  - Flächen für den Gemeinbedarf
  - Kirchen und kirchlichen Zwecken dienende Gebäude und Einrichtungen
  - Feuerwehr
- Verkehrsflächen**
  - Straßenverkehrsflächen
- Hauptversorgungs- und Hauptabwasserleitungen** (§ 5 Abs. 2 Nr. 4 und Abs. 4 BauGB)
  - oberirdisch
  - unterirdisch
- Grünflächen** (§ 5 Abs. 2 Nr. 5 und Abs. 4 BauGB)
  - Grünflächen
  - Grünflächen, geplant
  - Sportplatz
  - Friedhof
  - Spielplatz
- Wasserflächen und Flächen für die Wasserwirtschaft, den Hochwasserschutz und die Regelung des Wasserabflusses** (§ 5 Abs. 2 Nr. 7 und Abs. 4 BauGB)
  - Wasserflächen
  - Umgrenzung von Hochwasserrisikogebiet HW 100
  - Risikogebiet
- Flächen für Aufschüttungen, Abgrabungen oder für die Gewinnung von Bodenschätzen** (§ 5 Abs. 2 Nr. 8 und Abs. 4 BauGB)
  - Flächen für Abgrabungen oder für die Gewinnung von Bodenschätzen
- Flächen für die Landwirtschaft und Wald** (§ 5 Abs. 2 Nr. 9 und Abs. 4 BauGB)
  - Landwirtschaft und sonstige Freiflächen
  - Waldabstand
- Planungen, Nutzungsregelungen, Maßnahmen und Flächen für Maßnahmen zum Schutz, zur Pflege und zur Entwicklung von Natur und Landschaft** (§ 5 Abs. 2 Nr. 10 und Abs. 4 BauGB)
  - Umgrenzung von Flächen für Maßnahmen zum Schutz, zur Pflege und Entwicklung von Natur und Landschaft (§ 5 Abs. 2 Nr. 10 und Abs. 4 BauGB)
  - Umgrenzung von Flächen für Maßnahmen zum Schutz, zur Pflege und Entwicklung von Natur und Landschaft, Kompensationsflächen (§ 5 Abs. 2 Nr. 10 und Abs. 4 BauGB)
  - Umgrenzung von Schutzgebieten und Schutzobjekten im Sinne des Naturschutzrechtes (§ 5 Abs. 4 BauGB und § 22 BNatSchG)
  - Umgrenzung von Schutzgebieten und Schutzobjekten im Sinne des Naturschutzrechtes, geschütztes Biotop (§ 5 Abs. 4 BauGB und § 22 BNatSchG)
  - Naturschutzgebiet
  - Landschaftsschutzgebiet
  - Gebiet gemeinschaftlicher Bedeutung nach Flora-Fauna-Habitat-Richtlinie (FFH)
  - Europäisches Vogelschutzgebiet
  - Gesetzlich geschütztes Biotop

- Regelungen für die Stadterhaltung und für den Denkmalschutz** (§ 5 Abs. 4, § 172 Abs. 1 BauGB)
  - Umgrenzung von Gesamtanlagen (Ensembles), die dem Denkmalschutz unterliegen (§ 5 Abs. 4 BauGB)
  - Bodendenkmal
  - Einzelanlagen (unbewegliche Kulturdenkmale), die dem Denkmalschutz unterliegen (§ 5 Abs. 4 BauGB)
- Sonstige Planzeichen**
  - Lage der für den baulichen Nutzen vorgesehenen Flächen, deren Böden erheblich mit umweltgefährdenden Stoffen belastet sind (Lage der Flächen, deren Böden erheblich mit umweltgefährdenden Stoffen belastet sind, (§ 5 Abs. 3 Nr. 3 und Abs. 4 BauGB)
  - Grenze des räumlichen Geltungsbereiches

M 1:10.000

**Ingenieure**  
**ISA** für Städtebau und Architektur  
 D - 67716 Heltersberg  
 Hauptstraße 44  
 Telefon 0 63 33 - 2 75 98-0  
 Fax 0 63 33 - 2 75 98-99  
 E-mail info@isa-ingenieure.de

Projekt: Flächennutzungsplan - Gemeinde Kloster Lehnin				
Bauherr:	Gemeinde Kloster Lehnin		Änderung:	Name:
Planinhalt:	Flächennutzungsplan Ortsteil Prützke			
	Datum:	Name:		
bearbeitet:	Aug. 2024	Ma		
gezeichnet:	15 Jan. 2026	Ph / Kr	Ingenieurbüro:	Maßnahmenträger:
geprüft:				
Projektnummer:	Blattnummer:	Maßstab:		
FNP016	- 4 -	1:10.000		