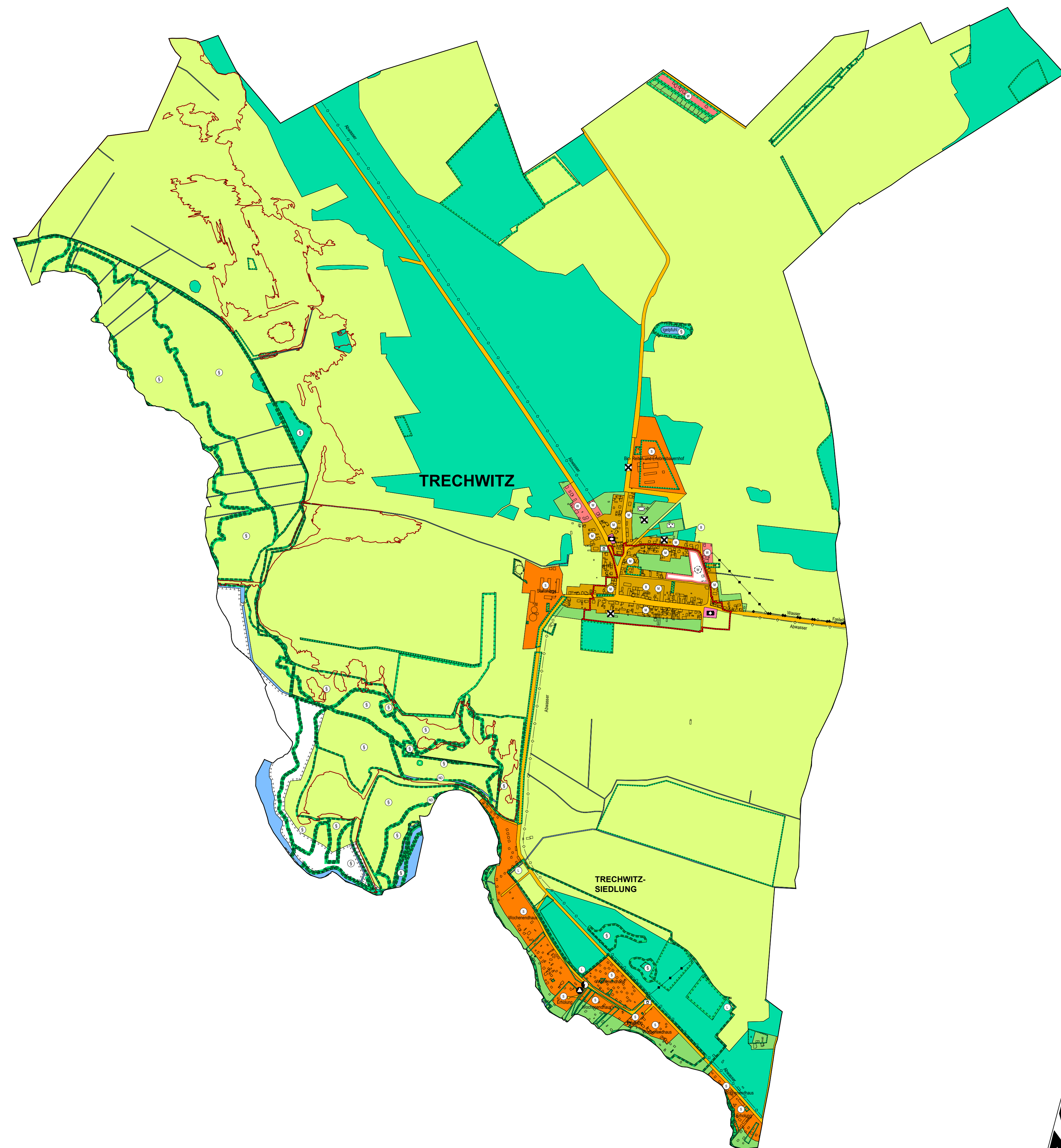


Flächennutzungsplan Kloster Lehnin - Ortsteil Trechwitz



M: 1:10.000

LEGENDE

1. Art der baulichen Nutzung (§ 5 Abs. 2 Nr. 1 des Baugesetzbuches - BauGB, §§ 1 bis 11 der Baunutzungsverordnung - BauNVO)

- Wohnbauflächen (§ 1 Abs. 1 Nr. 1 BauNVO)
- Wohnbauflächen, geplant (§ 1 Abs. 1 Nr. 1 BauNVO)
- Gemischte Bauflächen (§ 1 Abs. 1 Nr. 2 BauNVO)
- Gewerbliche Bauflächen (§ 1 Abs. 1 Nr. 3 BauNVO)
- Sonderbauflächen (§ 1 Abs. 1 Nr. 4 BauNVO)

2. Einrichtungen und Anlagen zur Versorgung mit Gütern und Dienstleistungen des öffentlichen und privaten Bereichs, Flächen für den Gemeinbedarf, Flächen für Sport- und Spielanlagen (§ 5 Abs. 2 Nr. 2a und Abs. 4 BauGB)

- Flächen für den Gemeinbedarf
- Sozialen Zwecken dienende Gebäude und Einrichtungen
- Kirchen und kirchlichen Zwecken dienende Gebäude und Einrichtungen

3. Verkehrsflächen

- Straßenverkehrsflächen

4. Flächen für Versorgungsanlagen, für die Abfallentsorgung und Abwasserbeseitigung sowie für Ablagerungen Anlagen, Einrichtungen und sonstige Maßnahmen, die dem Klimawandel entgegenwirken (§ 5 Abs. 2 Nr. 2b, 4 und Abs. 4 BauGB)

- Flächen für Versorgungsanlagen, für die Abfallentsorgung und Abwasserbeseitigung sowie für Ablagerungen
- Elektrizität

5. Hauptversorgungs- und Hauptabwasserleitungen (§ 5 Abs. 2 Nr. 4 und Abs. 4 BauGB)

- oberirdisch
- unterirdisch

6. Grünflächen (§ 5 Abs. 2 Nr. 5 und Abs. 4 BauGB)

- Grünflächen
- Sportplatz
- Friedhof
- Spielplatz

7. Wasserflächen und Flächen für die Wasserwirtschaft, den Hochwasserschutz und die Regelung des Wasserabflusses (§ 5 Abs. 2 Nr. 7 und Abs. 4 BauGB)

- Wasserflächen
- Umgrenzung von Hochwasserrisikogebiet HW 100
- Risikogebiet

8. Flächen für die Landwirtschaft und Wald (§ 5 Abs. 2 Nr. 9 und Abs. 4 BauGB)

- Landwirtschaft und sonstige Freiflächen
- Waldabstand

9. Planungen, Nutzungsregelungen, Maßnahmen und Flächen für Maßnahmen zum Schutz, zur Pflege und zur Entwicklung von Natur und Landschaft (§ 5 Abs. 2 Nr. 10 und Abs. 4 BauGB)

- Umgrenzung von Flächen für Maßnahmen zum Schutz, zur Pflege und Entwicklung von Natur und Landschaft (§ 5 Abs. 2 Nr. 10 und Abs. 4 BauGB)
- Umgrenzung von Flächen für Maßnahmen zum Schutz, zur Pflege und Entwicklung von Natur und Landschaft, Kompensationsflächen (§ 5 Abs. 2 Nr. 10 und Abs. 4 BauGB)
- Umgrenzung von Schutzgebieten und Schutzobjekten im Sinne des Naturschutzrechtes (§ 5 Abs. 4 BauGB und § 22 BNatSchG)
- Umgrenzung von Schutzgebieten und Schutzobjekten im Sinne des Naturschutzrechtes, geschütztes Biotopen (§ 5 Abs. 4 BauGB und § 22 BNatSchG)
- Naturschutzgebiet
- Naturdenkmal
- Landschaftsschutzgebiet
- Gebiet gemeinschaftlicher Bedeutung nach Flora-Fauna-Habitat-Richtlinie (FFH)
- Europäisches Vogelschutzgebiet
- Gesetzlich geschütztes Biotop

10. Regelungen für die Stadterhaltung und für den Denkmalschutz (§ 5 Abs. 4, § 172 Abs. 1 BauGB)

- Umgrenzung von Gesamtanlagen (Ensembles), die dem Denkmalschutz unterliegen (§ 5 Abs. 4 BauGB)
- Bodendenkmal
- Lage der für den baulichen Nutzen vorgesehenen Flächen, deren Böden erheblich mit umweltgefährdenden Stoffen belastet sind (§ 5 Abs. 3 Nr. 3 und Abs. 4 BauGB)
- Grenze des räumlichen Geltungsbereiches

11. Sonstige Planzeichen

- Lage der für den baulichen Nutzen vorgesehenen Flächen, deren Böden erheblich mit umweltgefährdenden Stoffen belastet sind (§ 5 Abs. 3 Nr. 3 und Abs. 4 BauGB)
- Grenze des räumlichen Geltungsbereiches

Ingenieure
ISA für Städtebau und Architektur
 D - 67716 Heltersberg
 Hauptstraße 44
 Telefon 0 63 33 - 2 75 98-0
 Fax 0 63 33 - 2 75 98-99
 E-mail info@isa-ingenieure.de

Projekt: Flächennutzungsplan - Gemeinde Kloster Lehnin			
Bauherr:	Gemeinde Kloster Lehnin	Änderung:	Datum:
Planinhalt:	Flächennutzungsplan Ortsteil Trechwitz	Name:	
bearbeitet:	Datum: Aug. 2024	Name: Ma	
gezeichnet:	15 Jan. 2026	Ph	Ingenieurbüro:
geprüft:			Maßnahmenträger:
Projektnummer:	FNP016	Blattnummer: - 9 -	Maßstab: 1:10.000