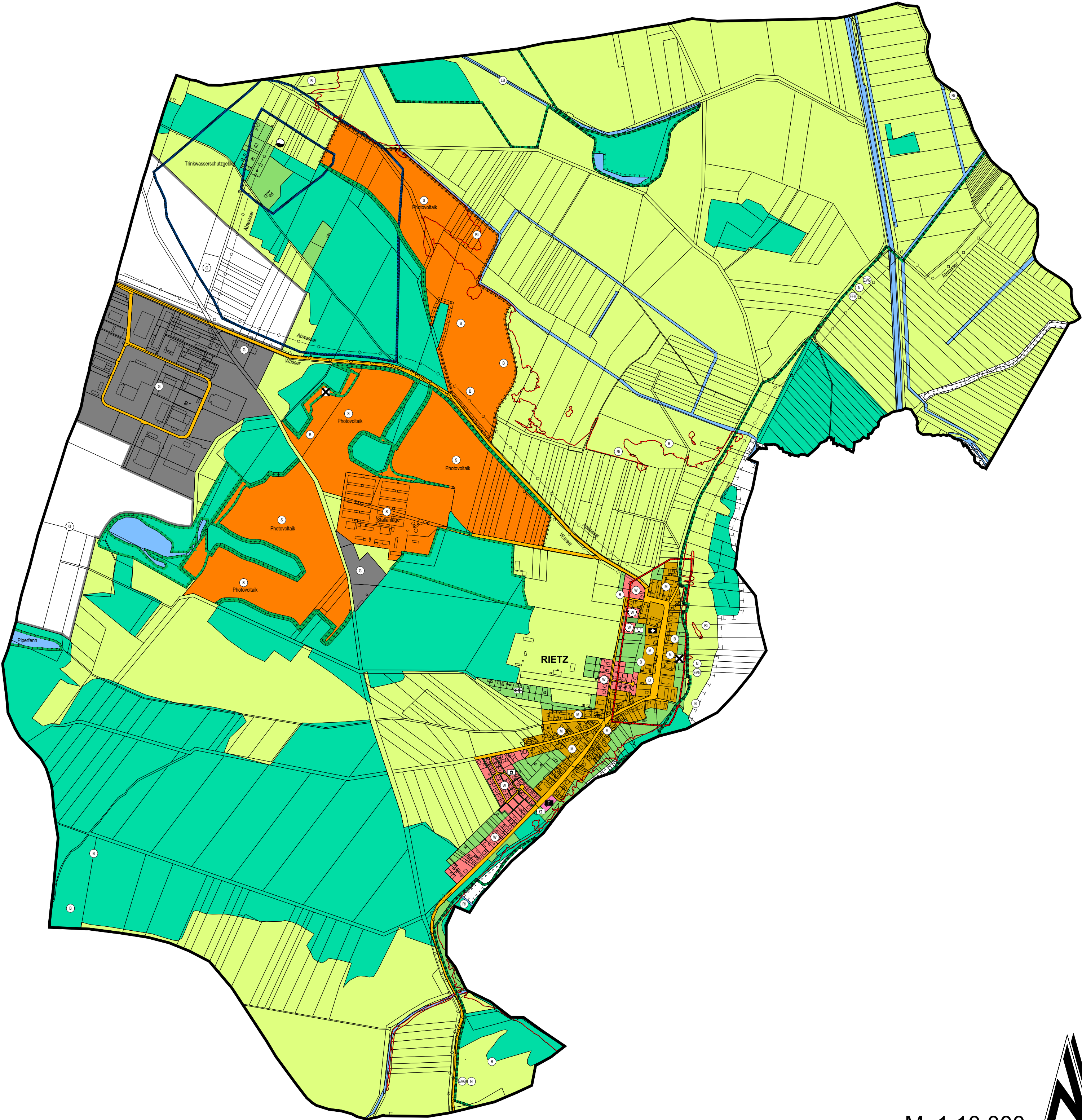


Flächennutzungsplan Gemeinde Kloster Lehnin - Ortsteil Rietz



M: 1:10.000



Legende

- W

1.1.

Wohnbauflächen
(§ 1 Abs. 1 Nr. 1 BauNVO)

W

1.1.

Wohnbauflächen, geplant
(§ 1 Abs. 1 Nr. 1 BauNVO)

M

1.2.

Gemischte Bauflächen
(§ 1 Abs. 1 Nr. 2 BauNVO)

G

1.3.

Gewerbliche Bauflächen
(§ 1 Abs. 1 Nr. 3 BauNVO)

G

1.3.

Gewerbliche Bauflächen, geplant
(§ 1 Abs. 1 Nr. 3 BauNVO)

S

1.4.

Sonderbauflächen
(§ 1 Abs. 1 Nr. 4 BauNVO)
2.

Einrichtungen und Anlagen zur Versorgung mit Gütern und Dienstleistungen des öffentlichen und privaten Bereichs, Flächen für den Gemeinbedarf, Flächen für Sport- und Spielanlagen (§ 5 Abs. 2 Nr. 2a und Abs. 4 BauGB)
- Flächen für den Gemeinbedarf
- Kirchen und kirchlichen Zwecken dienende Gebäude und Einrichtungen
- F

Feuerwehr
3. Verkehrsflächen (§ 9 Abs. 1 Nr. 11 BauGB)
- Straßenverkehrsflächen
4. Flächen für Versorgungsanlagen, für die Abfallentsorgung und Abwasserbeseitigung sowie für Ablagerungen Anlagen, Einrichtungen und sonstige Maßnahmen, die dem Klimawandel entgegenwirken (§ 5 Abs. 2 Nr. 2b, 4 und Abs. 4 BauGB)
- Wasser
5. Hauptversorgungs- und Hauptabwasserleitungen (§ 5 Abs. 2 Nr. 4 und Abs. 4 BauGB)
- unterirdisch
6. Grünflächen (§ 5 Abs. 2 Nr. 5 und Abs. 4 BauGB)
- Grünflächen
- Private Grünflächen
- Öffentliche Grünflächen
- Dauerkleingärten
- Friedhof
- Spielplatz
7. Wasserflächen und Flächen für die Wasserwirtschaft, den Hochwasserschutz und die Regelung des Wasserabflusses (§ 5 Abs. 2 Nr. 7 und Abs. 4 BauGB)
- Wasserflächen
- Ri

Umgrenzung von Hochwasserrisikogebiet HQ 100
- Umgrenzung der Flächen mit wasserrechtlichen Festsetzungen
8. Flächen für die Landwirtschaft und Wald (§ 5 Abs. 2 Nr. 9 und Abs. 4 BauGB)
- Flächen für die Landwirtschaft
- Flächen für Wald

9. Planungen, Nutzungsregelungen, Maßnahmen und Flächen für Maßnahmen zum Schutz, zur Pflege und zur Entwicklung von Natur und Landschaft (§ 5 Abs. 2 Nr. 10 und Abs. 4 BauGB)
- Umgrenzung von Flächen für Maßnahmen zum Schutz, zur Pflege und Entwicklung von Natur und Landschaft (§ 5 Abs. 2 Nr. 10 und Abs. 4 BauGB)
- Umgrenzung von Schutzgebieten und Schutzobjekten im Sinne des Naturschutzrechtes (§ 5 Abs. 4 BauGB und § 22 BNatSchG)
- N

Naturschutzgebiet
- LB

geschützter Landschaftsbestandteil
- FFH

Gebiet gemeinschaftlicher Bedeutung nach Flora-Fauna-Habitat-Richtlinie (FFH)
- EVG

Europäisches Vogelschutzgebiet
10. Regelungen für die Stadterhaltung und für den Denkmalschutz (§ 5 Abs. 4, § 172 Abs. 1 BauGB)
- Umgrenzung von Gesamtanlagen (Ensembles), die dem Denkmalschutz unterliegen (§ 5 Abs. 4 BauGB)
- D

Gesamtanlagen (Ensembles), die dem Denkmalschutz unterliegen
- B

Bodendenkmal
11. Sonstige Planzeichen
- Umgrenzung der für den baulichen Nutzen vorgesehenen Flächen, deren Böden erheblich mit umweltgefährdeten Stoffen belastet sind Umgrenzung der Flächen, deren Böden erheblich mit umweltgefährdenden Stoffen belastet sind. Kennzeichnung der Lage ohne Flächendarstellung (§ 5 Abs. 3 Nr. 3 und Abs. 4 BauGB)
- Grenze des räumlichen Geltungsbereiches

ISA

Ingenieure

für Städtebau und Architektur

D - 67716 Heltersberg
Hauptstraße 44
Telefon 0 63 33 - 2 75 98-0
Fax 0 63 33 - 2 75 98-99
E-mail info@isa-ingenieure.de

Projekt:

Flächennutzungsplan - Gemeinde Kloster Lehnin

Bauherr:	Gemeinde Kloster Kloster Lehnin	Änderung:		Datum:		Name:		
Planinhalt:	Flächennutzungsplan Ortsteil Rietz	<div>VORABZUG</div>						
bearbeitet:	Aug. 2024					Ma		
gezeichnet:	14. Mai 2025					Ph / Kr		
geprüft:								
Projektnummer:	Blattnummer:	Maßstab:						
FNP016	- 3 -	1:10.000						

Maßnahmenenträger: