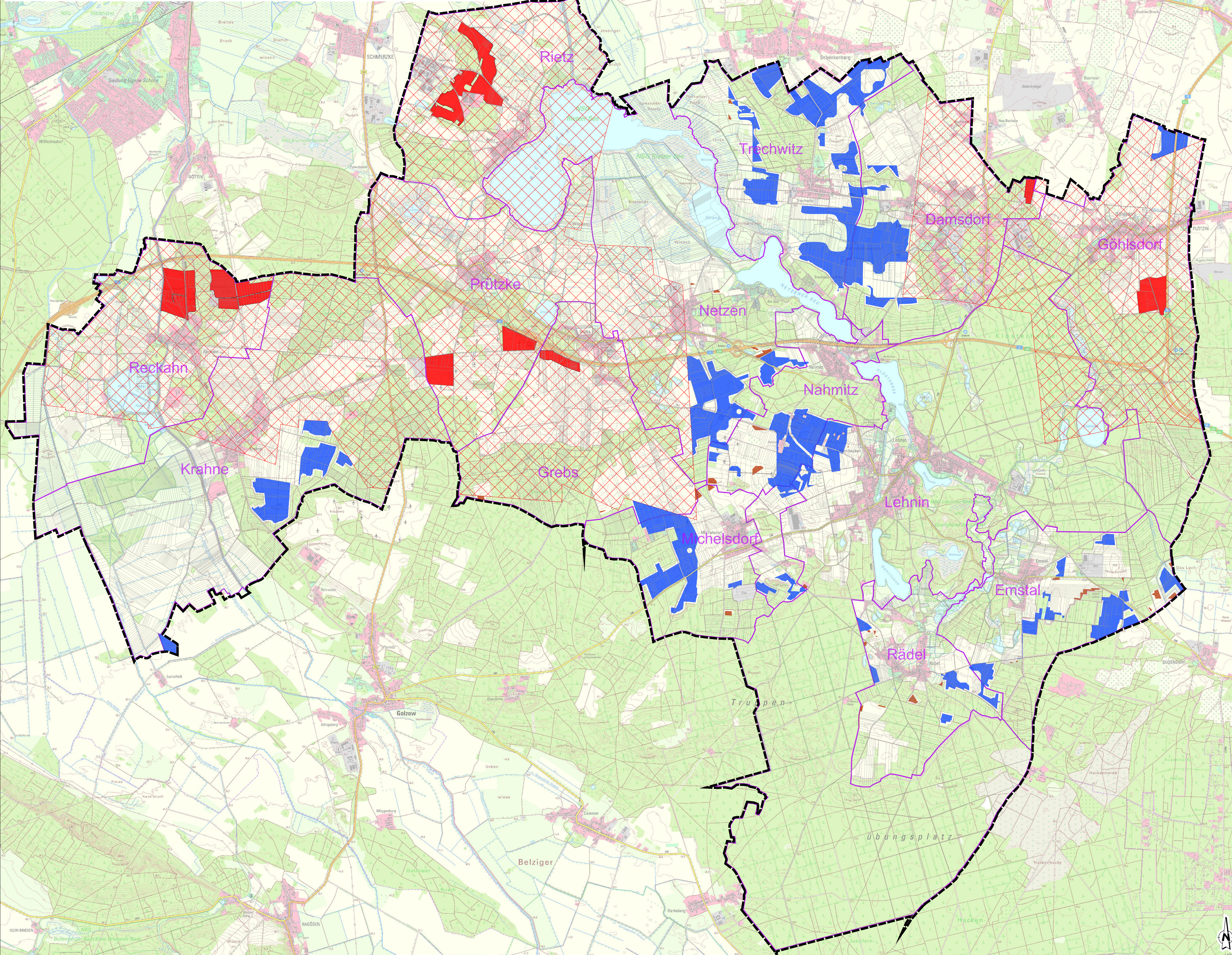


# Übersicht der restriktionsfreien Flächen PV



### LEGENDE

Flächen für Solaranlagen (Photovoltaik)

	Anzahl Flächen	Anteil an Gesamtfläche in %
<span style="color: blue;">■</span> restriktionsfreie Flächen PV:	9.686 km <sup>2</sup>	4,81 %
<span style="color: orange;">■</span> Flächen unter 2 ha (Schwellenwert):	0.211 km <sup>2</sup>	0,10 %
Zur Verfügung stehende Potentiaflächen PV:	= 9.897 km <sup>2</sup>	4,91 %
<span style="color: red;">■</span> Flächen vorhandener und geplante Anlagen:	2.79 km <sup>2</sup>	1,39 %
<b>Gesamtfläche für Solaranlagen (Photovoltaik):</b>	<b>= 13,26 km<sup>2</sup></b>	<b>6,59 %</b>
<span style="color: purple;">—</span> Gemarkungsgrenze Ortschaft		

**ISA Ingenieure**  
für Städtebau und Architektur

D - 67116 Hellersberg  
Hauptstraße 44  
Telefon 0 63 33 - 2 75 96-0  
Fax 0 63 33 - 2 75 96-99  
E-mail info@isa-ingenieure.de

Projekt: Steuerung für großflächige PV-Anlagen			
Baueinheit:	Genieße Kloster Lehnin	Änderung:	Inhaltliche Anpassung
gezeichnet:	15 Jan 2026	Datum:	Feb. 25
geprüft:	15 Jan 2026	Name:	Ma / Ph / Co
Projektnummer:	FNP016	Blattnummer:	- 2 -
Maßstab:	1:20.000	Ingenieurbüro:	Maßnahmenträger: