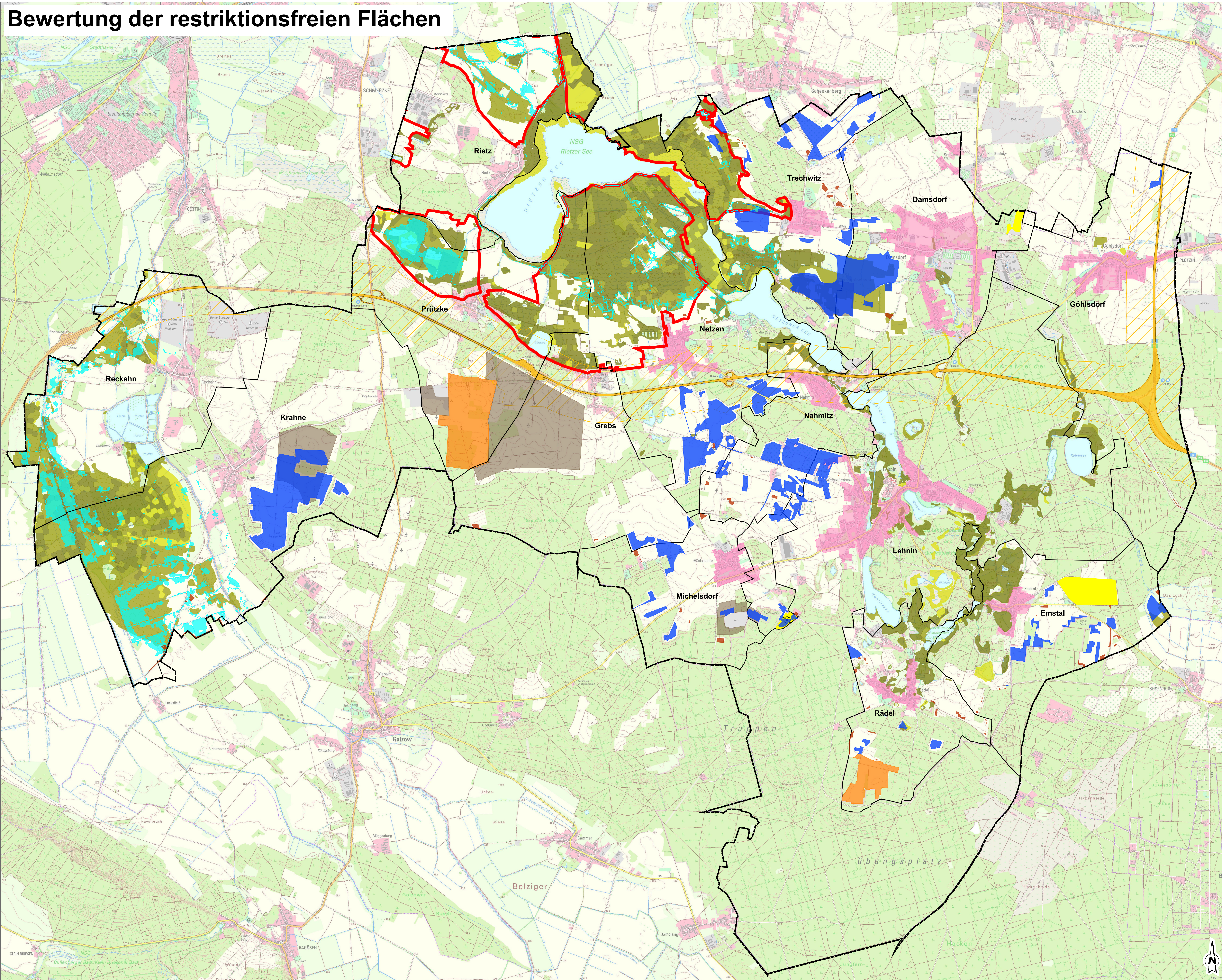


# Bewertung der restriktionsfreien Flächen



## LEGENDE

Flächen für Solaranlagen (Photovoltaik)

Restriktionsfreie Flächen PV

### Bewertung

Flächen unter 2 ha

Moorböden mit besonderer Funktionsausprägung Flächen  
(Quelle: Landesamt für Umwelt Brandenburg)

Moorböden mit besonderer Funktionsausprägung, nicht bewertete Moorfolgeböden  
(Quelle: Landesamt für Umwelt Brandenburg)

Moorböden mit besonderer Funktionsausprägung, nicht bewertete Moorböden  
(Quelle: Landesamt für Umwelt Brandenburg)

Vorbehaltsgebiete Rohstoffe  
(Quelle: Regionale Planungsgemeinschaft Havelland-Fläming)

Vorbehaltsgebiete Siedlung  
(Quelle: Regionale Planungsgemeinschaft Havelland-Fläming)

Vorbehaltsgebiete Hochwasserschutz  
(Quelle: Regionale Planungsgemeinschaft Havelland-Fläming)

Autobahnen (500 m gem. EEG2023)

Altstandorte einer Deponien und Kiesabbau

Vorrangszonen Windenergieanlagen  
(Quelle: Regionale Planungsgemeinschaft Havelland-Fläming, FNP)

Projektgebiet Klimamoor (Potenzielle Eignungsgebiete Moor-PV)

Gemarkungsgrenze

**ISA** Ingenieure  
für Städtebau und Architektur

D - 67116 Heltersberg  
Hauptstraße 44  
Telefon 0 63 33 - 2 75 98-0  
Fax 0 63 33 - 2 75 98-99  
E-mail info@isa-ingenieure.de

Projekt:  
Steuerung für großflächige PV-Anlagen

Bauherr: Gemeinde Kloster Lehnin  
Planungsname: Bewertung der restriktionsfreien Flächen

Datum: Jan. 2025  
gezeichnet: Jan. 2025  
geprüft: FNP016

Name: Na  
Name: Na  
Maßstab: 1:20.000

Ingenieurbüro: Na  
Maßnahmenführer: Na

**VORABZUG**



1:380 m x 0,928 m