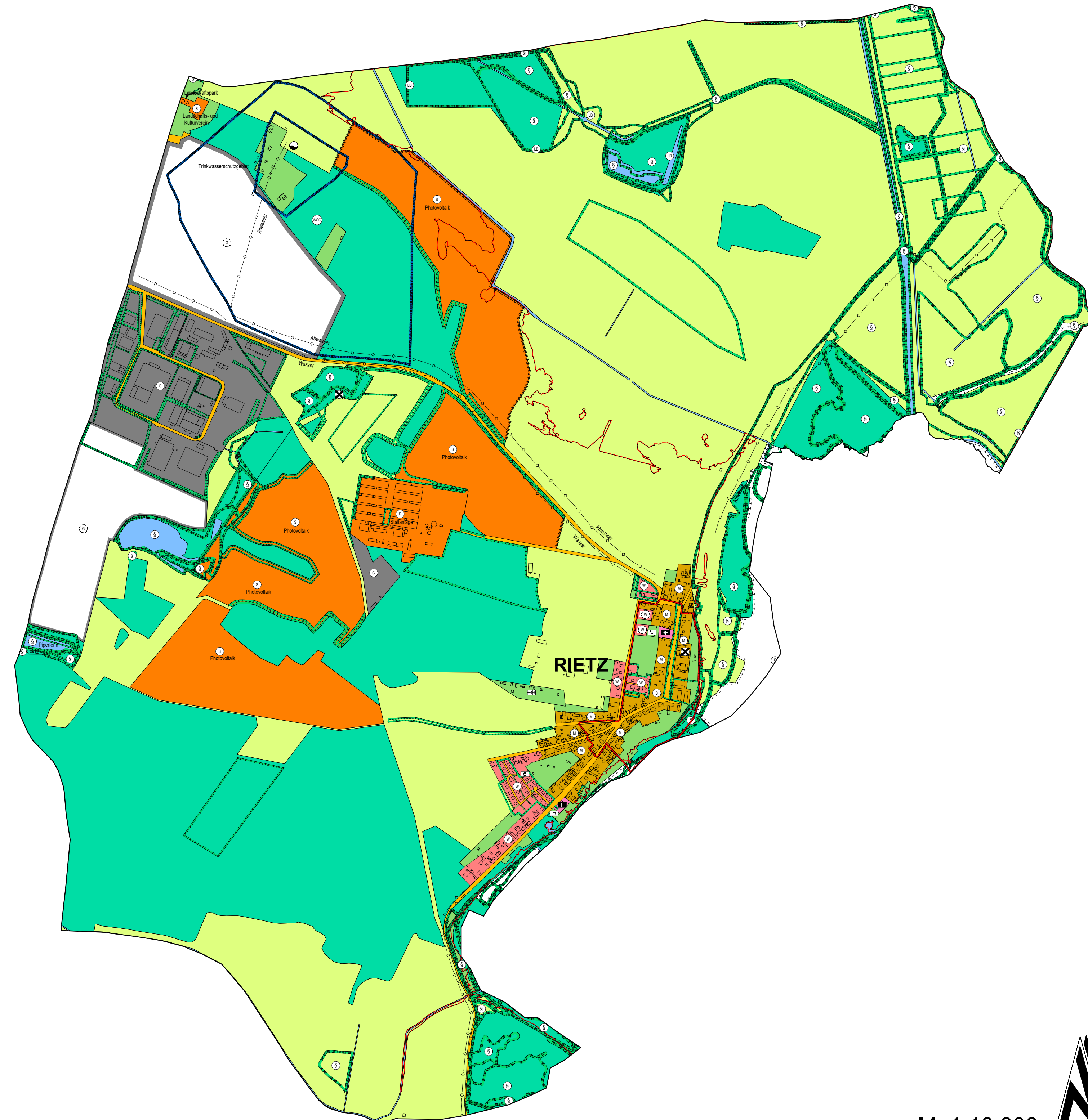


Flächennutzungsplan Gemeinde Kloster Lehnin - Ortsteil Rietz



M: 1:10.000



LEGENDE

1. Art der baulichen Nutzung (§ 5 Abs. 2 Nr. 1 des Baugesetzbuches - BauGB, §§ 1 bis 11 der Baunutzungsverordnung - BauNVO)

- Wohnbauflächen (§ 1 Abs. 1 Nr. 1 BauNVO)
- Wohnbauflächen, geplant (§ 1 Abs. 1 Nr. 1 BauNVO)
- Gemischte Bauflächen (§ 1 Abs. 1 Nr. 2 BauNVO)
- Gewerbliche Bauflächen (§ 1 Abs. 1 Nr. 3 BauNVO)
- Gewerbliche Bauflächen, geplant (§ 1 Abs. 1 Nr. 3 BauNVO)
- Sonderbauflächen (§ 1 Abs. 1 Nr. 4 BauNVO)

2. Einrichtungen und Anlagen zur Versorgung mit Gütern und Dienstleistungen des öffentlichen und privaten Bereichs, Flächen für den Gemeinbedarf, Flächen für Sport- und Spielanlagen (§ 5 Abs. 2 Nr. 2a und Abs. 4 BauGB)

- Flächen für den Gemeinbedarf
- Kirchen und kirchlichen Zwecken dienende Gebäude und Einrichtungen
- Feuerwehr

3. Verkehrsflächen

- Straßenverkehrsflächen

4. Flächen für Versorgungsanlagen, für die Abfallentsorgung und Abwasserbeseitigung sowie für Ablagerungen Anlagen, Einrichtungen und sonstige Maßnahmen, die dem Klimawandel entgegenwirken (§ 5 Abs. 2 Nr. 2b, 4 und Abs. 4 BauGB)

- Wasser

5. Hauptversorgungs- und Hauptabwasserleitungen (§ 5 Abs. 2 Nr. 4 und Abs. 4 BauGB)

- unterirdisch

6. Grünflächen (§ 5 Abs. 2 Nr. 5 und Abs. 4 BauGB)

- Grünflächen
- Dauerkleingärten
- Friedhof
- Spielplatz

7. Wasserflächen und Flächen für die Wasserwirtschaft, den Hochwasserschutz und die Regelung des Wasserabflusses (§ 5 Abs. 2 Nr. 7 und Abs. 4 BauGB)

- Wasserflächen
- Umgrenzung von Hochwasserrisikogebiet HW 100
- Risikogebiet
- Umgrenzung der Flächen mit wasserrechtlichen Festsetzungen
- Wasserschutzgebiet

8. Flächen für die Landwirtschaft und Wald (§ 5 Abs. 2 Nr. 9 und Abs. 4 BauGB)

- Landwirtschaft und sonstige Freiflächen
- Waldabstand

9. Planungen, Nutzungsregelungen, Maßnahmen und Flächen für Maßnahmen zum Schutz, zur Pflege und zur Entwicklung von Natur und Landschaft (§ 5 Abs. 2 Nr. 10 und Abs. 4 BauGB)

- Umgrenzung von Flächen für Maßnahmen zum Schutz, zur Pflege und Entwicklung von Natur und Landschaft (§ 5 Abs. 2 Nr. 10 und Abs. 4 BauGB)
- Umgrenzung von Flächen für Maßnahmen zum Schutz, zur Pflege und Entwicklung von Natur und Landschaft, Kompensationsflächen (§ 5 Abs. 2 Nr. 10 und Abs. 4 BauGB)
- Umgrenzung von Schutzgebieten und Schutzobjekten im Sinne des Naturschutzrechtes (§ 5 Abs. 4 BauGB und § 22 BNatSchG)
- Umgrenzung von Schutzgebieten und Schutzobjekten im Sinne des Naturschutzrechtes, geschütztes Biotopen (§ 5 Abs. 4 BauGB und § 22 BNatSchG)
- Naturschutzgebiet
- geschützter Landschaftsbestandteil
- Gebiet gemeinschaftlicher Bedeutung nach Flora-Fauna-Habitat-Richtlinie (FFH)
- Europäisches Vogelschutzgebiet

10. Regelungen für die Stadterhaltung und für den Denkmalschutz (§ 5 Abs. 4, § 172 Abs. 1 BauGB)

- Umgrenzung von Gesamtanlagen (Ensembles), die dem Denkmalschutz unterliegen (§ 5 Abs. 4 BauGB)
- Bodendenkmal

11. Sonstige Planzeichen

- Lage der für den baulichen Nutzen vorgesehenen Flächen, deren Böden erheblich mit umweltgefährdeten Stoffen belastet sind Lage der Flächen, deren Böden erheblich mit umweltgefährdenden Stoffen belastet sind. (§ 5 Abs. 3 Nr. 3 und Abs. 4 BauGB)
- Grenze des räumlichen Geltungsbereiches

Ingenieure für Städtebau und Architektur
 D - 67716 Heltersberg
 Hauptstraße 44
 Telefon 0 63 33 - 2 75 98-0
 Fax 0 63 33 - 2 75 98-99
 E-mail info@isa-ingenieure.de

Projekt: Flächennutzungsplan - Gemeinde Kloster Lehnin			
Bauherr: Gemeinde Kloster Lehnin	Änderung:	Datum:	Name:
Planinhalt: Flächennutzungsplan Ortsteil Rietz			
bearbeitet:	Datum:	Name:	
gezeichnet:	15 Jan. 2026	Ph / Kr	
geprüft:			
Projektnummer: FNP016	Blattnummer: - 3 -	Maßstab: 1:10.000	Ingenieurbüro: Maßnahmenträger: