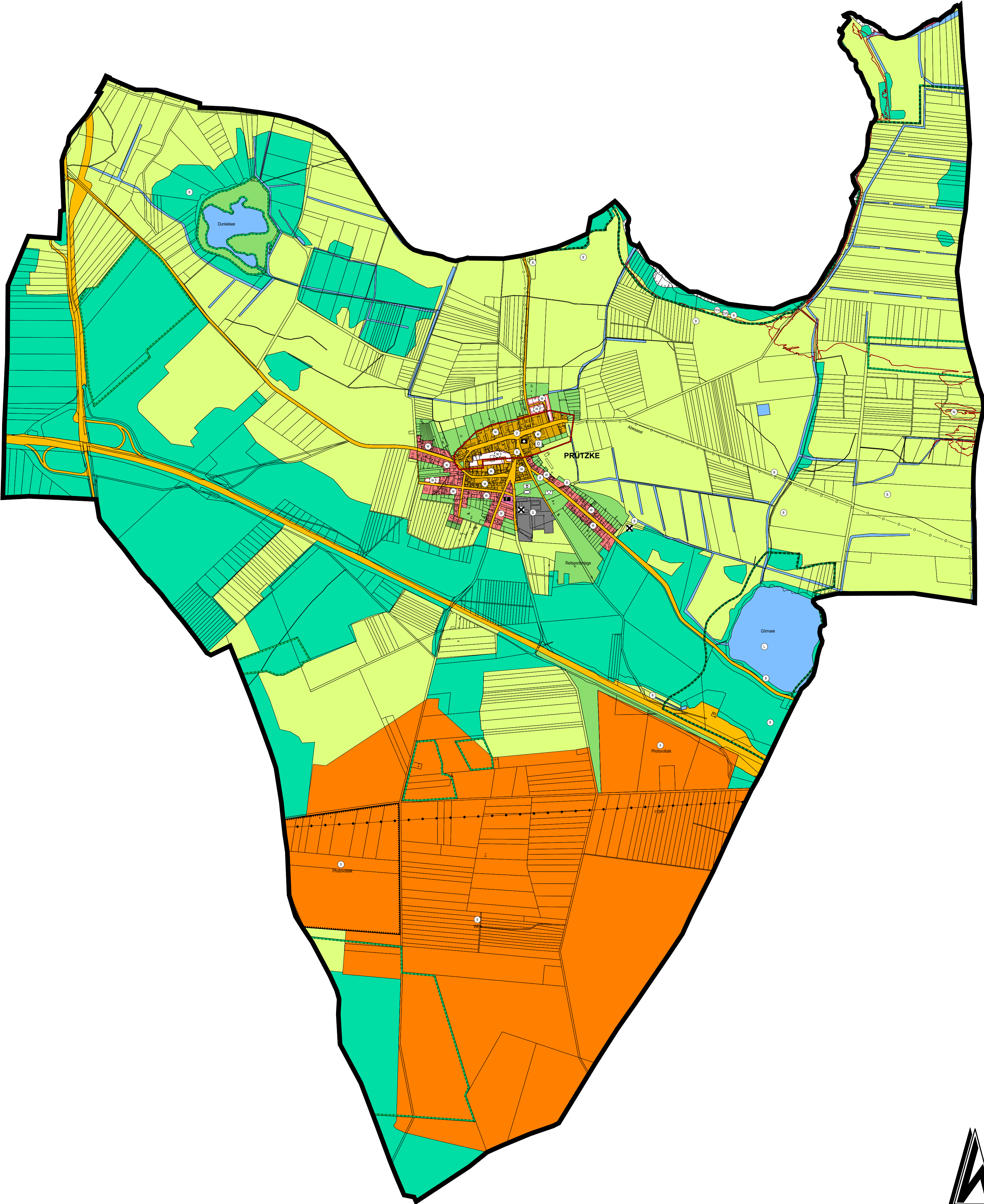


Flächennutzungsplan Kloster Lehnin - Ortsteil Prützke



M 1:10.000

Legende

1. Art der baulichen Nutzung (§ 5 Abs. 2 Nr. 1 des Baugesetzbuches - BauGB, §§ 1 bis 11 der Baunutzungsverordnung - BauNVO)

- W

1.1. Wohnbauflächen
- W

1.1. Wohnbauflächen, geplant (§ 1 Abs. 1 Nr. 1 BauNVO)
- M

1.2. Gemischte Bauflächen (§ 1 Abs. 1 Nr. 2 BauNVO)
- G

1.3. Gewerbliche Bauflächen (§ 1 Abs. 1 Nr. 3 BauNVO)
- S

1.4. Sonderbauflächen (§ 1 Abs. 1 Nr. 4 BauNVO)

2. Einrichtungen und Anlagen zur Versorgung mit Gütern und Dienstleistungen des öffentlichen und privaten Bereichs, Flächen für den Gemeinbedarf, Flächen für Sport- und Spielanlagen (§ 5 Abs. 2 Nr. 2a und Abs. 4 BauGB)

- Flächen für den Gemeinbedarf
- Kirchen und kirchlichen Zwecken dienende Gebäude und Einrichtungen
- F

Feuerwehr

3. Verkehrsflächen (§ 9 Abs. 1 Nr. 11 BauGB)

- Straßenverkehrsflächen

4. Hauptversorgungs- und Hauptabwasserleitungen (§ 5 Abs. 2 Nr. 4 und Abs. 4 BauGB)

- oberirdisch
- unterirdisch

5. Grünflächen (§ 5 Abs. 2 Nr. 5 und Abs. 4 BauGB)

- Grünflächen
- Private Grünflächen
- Sportplatz
- Friedhof
- Spielplatz

6. Wasserflächen und Flächen für die Wasserwirtschaft, den Hochwasserschutz und die Regelung des Wasserabflusses (§ 5 Abs. 2 Nr. 7 und Abs. 4 BauGB)

- Wasserflächen
- Ri

Umgrenzung von Hochwasserrisikogebiet HQ 100

7. Flächen für Aufschüttungen, Abgrabungen oder für die Gewinnung von Bodenschätzen (§ 5 Abs. 2 Nr. 8 und Abs. 4 BauGB)

- Flächen für Abgrabungen oder für die Gewinnung von Bodenschätzen

8. Flächen für die Landwirtschaft und Wald (§ 5 Abs. 2 Nr. 9 und Abs. 4 BauGB)

- Flächen für die Landwirtschaft
- Flächen für Wald

9. Planungen, Nutzungsregelungen, Maßnahmen und Flächen für Maßnahmen zum Schutz, zur Pflege und zur Entwicklung von Natur und Landschaft (§ 5 Abs. 2 Nr. 10 und Abs. 4 BauGB)

- Umgrenzung von Flächen für Maßnahmen zum Schutz, zur Pflege und Entwicklung von Natur und Landschaft (§ 5 Abs. 2 Nr. 10 und Abs. 4 BauGB)
- Umgrenzung von Schutzgebieten und Schutzobjekten im Sinne des Naturschutzrechtes (§ 5 Abs. 4 BauGB und § 22 BNatSchG)
- N

Naturschutzgebiet
- L

Landschaftsschutzgebiet
- EVG

Europäisches Vogelschutzgebiet

10. Regelungen für die Stadterhaltung und für den Denkmalschutz (§ 5 Abs. 4, § 172 Abs. 1 BauGB)

- Umgrenzung von Gesamtanlagen (Ensembles), die dem Denkmalschutz unterliegen (§ 5 Abs. 4 BauGB)
- D

Gesamtanlagen (Ensembles), die dem Denkmalschutz unterliegen
- B

Bodendenkmal
- D

Einzelanlagen (unbewegliche Kulturdenkmale), die dem Denkmalschutz unterliegen (§ 5 Abs. 4 BauGB)

11. Sonstige Planzeichen

- Lage der für den baulichen Nutzen vorgesehenen Flächen, deren Böden erheblich mit umweltgefährdenden Stoffen belastet sind Lage der Flächen, deren Böden erheblich mit umweltgefährdenden Stoffen belastet sind. (§ 5 Abs. 3 Nr. 3 und Abs. 4 BauGB)
- Grenze des räumlichen Geltungsbereiches



Ingenieure  
für Städtebau und Architektur

D - 67716 Heltersberg  
Hauptstraße 44  
Telefon 0 63 33 - 2 75 98-0  
Fax 0 63 33 - 2 75 98-99  
E-mail info@isa-ingenieure.de

Projekt: Flächennutzungsplan - Gemeinde Kloster Lehnin				
Bauherr: Gemeinde Kloster Lehnin		Änderung:	Datum:	Name:
Planinhalt: Flächennutzungsplan Ortsteil Prützke				
bearbeitet:	Datum: Aug. 2024	Name: Ma	Ingenieurbüro:	
gezeichnet:	16. Juni 2025	Ph / Kr		
geprüft:				
Projektnummer: FNP016	Blattnummer: - 4 -	Maßstab: 1:10.000	Maßnahmenträger:	

VORABZUG

0.885 m x 0.594 m