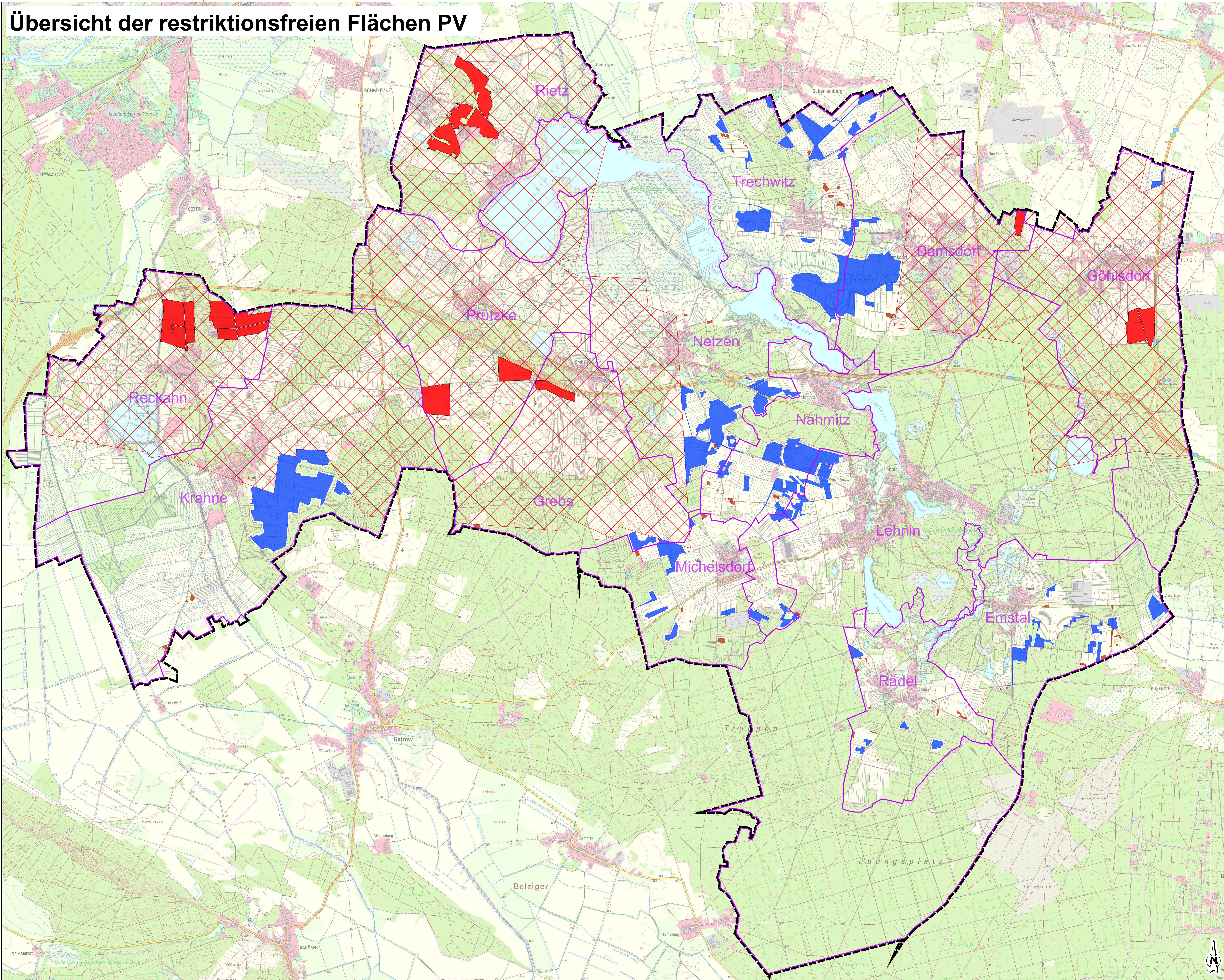






Übersicht der restriktionsfreien Flächen PV



LEGENDE

Flächen für Solaranlagen (Photovoltaik)		
	Anteil Flächen	Anteil an Gesamtfläche in %
 restriktionsfreie Flächen PV:	3,19 km²	1,59 %
 Flächen unter 2 ha (Schwellenwert):	0,11 km²	0,05 %
Zur Verfügung stehende Potentialflächen PV:	= 3,30 km²	1,64 %
 Flächen vorhandener und geplanter Anlagen:	2,79 km²	1,39 %
Gesamtfläche für Solar- anlagen (Photovoltaik):	= 6,09 km²	3,03 %
 Gemarkungsgrenze Ortsteil		