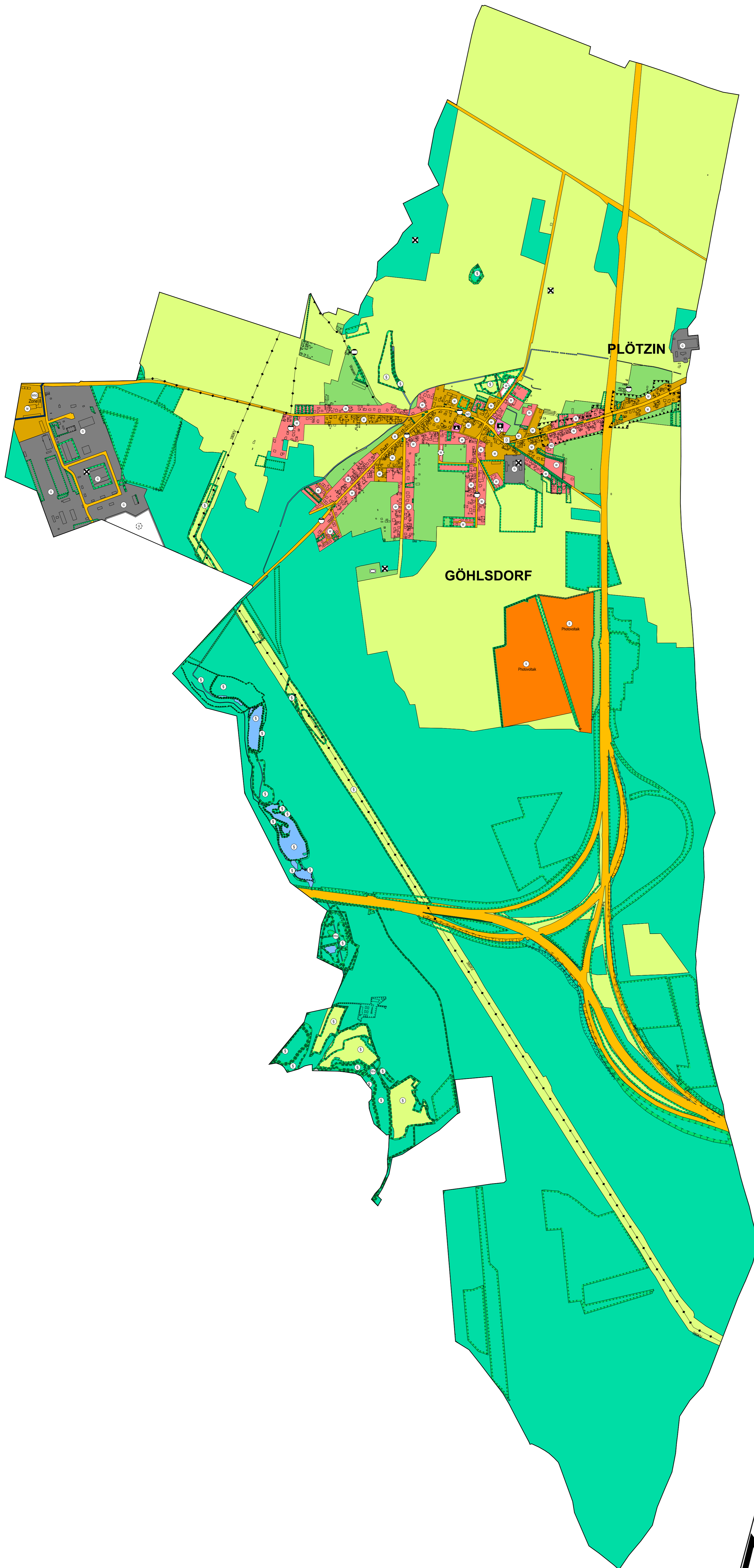


Flächennutzungsplan Gemeinde Kloster Lehnin - Ortsteil Göhlsdorf

LEGENDE

- Art der baulichen Nutzung** (§ 5 Abs. 2 Nr. 1 des Baugesetzbuches - BauGB, §§ 1 bis 11 der BauNutzungsverordnung - BauNVO)
 - Wohnbauflächen (§ 1 Abs. 1 Nr. 1 BauNVO)
 - Wohnbauflächen, geplant (§ 1 Abs. 1 Nr. 1 BauNVO)
 - Gemischte Bauflächen (§ 1 Abs. 1 Nr. 2 BauNVO)
 - Gewerbliche Bauflächen (§ 1 Abs. 1 Nr. 3 BauNVO)
 - Gewerbliche Bauflächen, geplant (§ 1 Abs. 1 Nr. 3 BauNVO)
 - Sonderbauflächen (§ 1 Abs. 1 Nr. 4 BauNVO)
- Einrichtungen und Anlagen zur Versorgung mit Gütern und Dienstleistungen des öffentlichen und privaten Bereichs, Flächen für den Gemeinbedarf, Flächen für Sport- und Spielanlagen** (§ 5 Abs. 2 Nr. 2a und Abs. 4 BauGB)
 - Flächen für den Gemeinbedarf
 - Schule
 - Kirchen und kirchlichen Zwecken dienende Gebäude und Einrichtungen
- Verkehrsflächen**
 - Straßenverkehrsflächen
- Flächen für Versorgungsanlagen, für die Abfallentsorgung und Abwasserbeseitigung sowie für Ablagerungen, Anlagen, Einrichtungen und sonstige Maßnahmen, die dem Klimawandel entgegenwirken** (§ 5 Abs. 2 Nr. 2b, 4 und Abs. 4 BauGB)
 - Abwasser
 - Gas
- Hauptversorgungs- und Hauptabwasserleitungen** (§ 5 Abs. 2 Nr. 4 und Abs. 4 BauGB)
 - oberirdisch
- Grünflächen** (§ 5 Abs. 2 Nr. 5 und Abs. 4 BauGB)
 - Grünflächen
 - Sportplatz
 - Friedhof
- Wasserflächen und Flächen für die Wasserwirtschaft, den Hochwasserschutz und die Regelung des Wasserabflusses** (§ 5 Abs. 2 Nr. 7 und Abs. 4 BauGB)
 - Wasserflächen
 - Umgrenzung der Flächen mit wasserrechtlichen Festsetzungen
 - Wasserschutzgebietszone
 - Wasserschutzgebiet
- Flächen für die Landwirtschaft und Wald** (§ 5 Abs. 2 Nr. 9 und Abs. 4 BauGB)
 - Landwirtschaft und sonstige Freiflächen
 - Waldabstand
- Planungen, Nutzungsregelungen, Maßnahmen und Flächen für Maßnahmen zum Schutz, zur Pflege und zur Entwicklung von Natur und Landschaft** (§ 5 Abs. 2 Nr. 10 und Abs. 4 BauGB)
 - Umgrenzung von Flächen für Maßnahmen zum Schutz, zur Pflege und Entwicklung von Natur und Landschaft, Kompensationsflächen (§ 5 Abs. 2 Nr. 10 und Abs. 4 BauGB)
 - Umgrenzung von Schutzgebieten und Schutzobjekten im Sinne des Naturschutzrechtes (§ 5 Abs. 4 BauGB und § 22 BNatSchG)
 - Umgrenzung von Schutzgebieten und Schutzobjekten im Sinne des Naturschutzrechtes, geschütztes Biotopen (§ 5 Abs. 4 BauGB und § 22 BNatSchG)
 - Naturdenkmal
 - Landschaftsschutzgebiet
 - Gebiet gemeinschaftlicher Bedeutung nach Flora-Fauna-Habitat-Richtlinie (FFH)
 - Gesetzlich geschütztes Biotop
- Regelungen für die Stadterhaltung und für den Denkmalschutz** (§ 5 Abs. 4, § 172 Abs. 1 BauGB)
 - Umgrenzung von Gesamtanlagen (Ensembles), die dem Denkmalschutz unterliegen (§ 5 Abs. 4 BauGB)
 - Bodendenkmal
 - Einzelanlagen (unbewegliche Kulturdenkmale), die dem Denkmalschutz unterliegen (§ 5 Abs. 4 BauGB)
- Sonstige Planzeichen**
 - Vorkehrungen zum Schutz gegen schädliche Umwelteinwirkungen
 - Lage der für den baulichen Nutzen vorgesehenen Flächen, deren Böden erheblich mit umweltgefährdenden Stoffen belastet sind Lage der Flächen, deren Böden erheblich mit umweltgefährdenden Stoffen belastet sind. (§ 5 Abs. 3 Nr. 3 und Abs. 4 BauGB)
 - Grenze des räumlichen Geltungsbereiches



M 1:10.000

ISA Ingenieure für Städtebau und Architektur
 D - 67716 Heltersberg
 Hauptstraße 44
 Telefon 0 63 33 - 2 75 98-0
 Fax 0 63 33 - 2 75 98-99
 E-mail info@isa-ingenieure.de

Projekt: Flächennutzungsplan Gemeinde Kloster Lehnin					
Bauherr:	Gemeinde Kloster Lehnin		Änderung:	Datum:	Name:
Planinhalt:	Flächennutzungsplan Ortsteil Göhlsdorf				
bearbeitet:	Datum:	Name:			
gezeichnet:	15 Jan. 2026	Ph / Kr	Ingenieurbüro:		Maßnahmenträger:
geprüft:					
Projektnummer:	Blattnummer:	Maßstab:			
FNP016	- 11 -	1:2.500			