



Wasser- und Landschaftspflegeverband „Untere Spree“
Waldweg 9, 15518 Steinhöfel/ OT Hasenfelde

Stadt Storkow
Bauamtsleiter Herr Christopher Eichwald
Rudolf-Breitscheid-Straße 74
15859 Storkow

Ihr Zeichen, Ihre Nachricht vom

Unser Zeichen, Unsere Nachricht vom
Wei

Name, Telefon

Datum

25. März 2024

Gewerbegebiet Neu Boston 3

- **Vorschlag zur Einstellung zukünftiger Wasserstände in Gewässern der II. Ordnung**
- **Vorschlag zur Umsetzung von Kompensationsmaßnahmen**

Sehr geehrter Herr Eichwald,

bereits im Jahr 2023 hatte der WLW „Untere Spree“ gegenüber der Stadt Storkow zugesagt, im Zusammenhang mit dem B-Plan Neu Boston 3 die dafür relevanten Gewässer nebst Bauwerken einzumessen.

Ziel war und ist die Ausarbeitung von Vorschlägen in folgender Hinsicht:

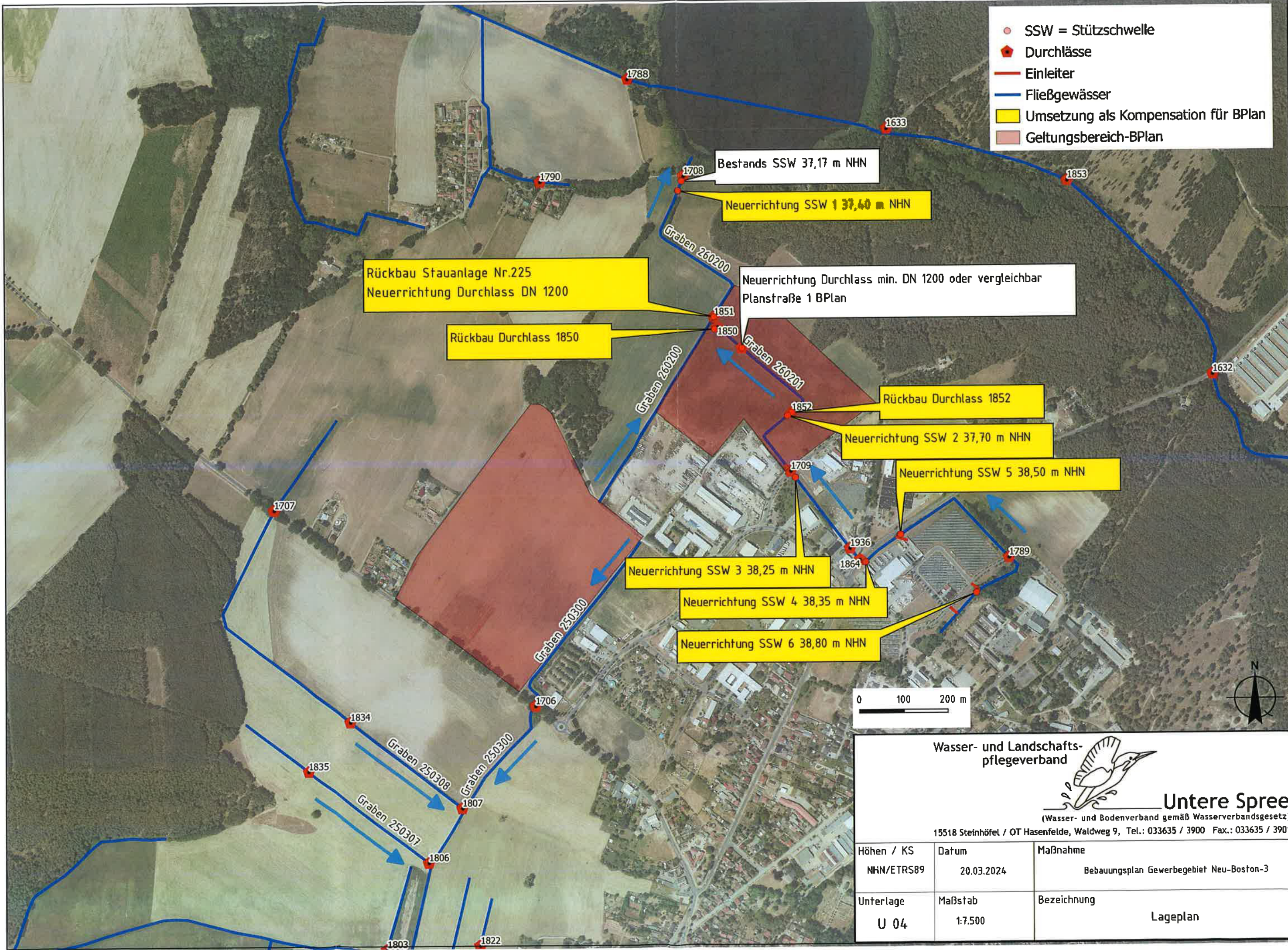
- Darstellung der Sohlhöhen neu zu errichtender Bauwerke wie Durchlässe.
- Darstellung der neuen Sohlagen nach Rückbau einer Stauanlage. Die neuen Sohlagen haben unmittelbar Einfluss auf die anliegend örtlichen Grundwasserstände und reduzieren ggf. erheblich die erforderlichen Aufschüttungen, um den Abstand Gelände-GW-Stand von 1 m zu gewährleisten.
- Darstellung des Potentials, oberhalb des Gewerbegebietes die Wasserstände anzuheben, Bauwerke zurückzubauen und dies als Ausgleich für den Eingriff anerkennen zu lassen.

Ich bitte Sie, die anliegenden Unterlagen auch an das Planungsbüro weiterzuleiten.

Für Rückfragen und eine weitere Abstimmung stehe ich Ihnen sehr gern zur Verfügung.

Mit freundlichen Grüßen

T. Weidner
Geschäftsführer



- SSW = Stützschwelle
- Durchlässe
- Einleiter
- Fließgewässer
- Umsetzung als Kompensation für BPlan
- Geltungsbereich-BPlan

Rückbau Stauanlage Nr.225
Neuerrichtung Durchlass DN 1200

Rückbau Durchlass 1850

Bestands SSW 37,17 m NHN

Neuerrichtung SSW 1 37,40 m NHN

Neuerrichtung Durchlass min. DN 1200 oder vergleichbar
Planstraße 1 BPlan

Rückbau Durchlass 1852

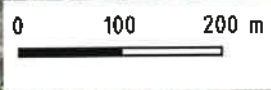
Neuerrichtung SSW 2 37,70 m NHN

Neuerrichtung SSW 5 38,50 m NHN

Neuerrichtung SSW 3 38,25 m NHN

Neuerrichtung SSW 4 38,35 m NHN

Neuerrichtung SSW 6 38,80 m NHN



Untere Spree

(Wasser- und Bodenverband gemäß Wasserverbandsgesetz)

15518 Steinhöfel / OT Hasenfelde, Waldweg 9, Tel.: 033635 / 3900 Fax.: 033635 / 3901

Höhen / KS NHN/ETRS89	Datum 20.03.2024	Maßnahme Bebauungsplan Gewerbegebiet Neu-Boston-3
Unterlage U 04	Maßstab 1:7.500	Bezeichnung Lageplan

Graben 260200

