

BESTAND

1	Böden aus Flugsand
2	Böden aus Flugsand, z.T. Böden aus Flugsand über Sand anderer Substratgenese
3	Böden aus Sand in pleistozänen Tälern mit Böden aus Flugand
2	Böden aus Sand in pleistozänen Tälern
2	Böden aus Sand in holozänen Tälern
2	Böden aus Sand mit Böden aus Torf in holozänen Tälern
4	Böden aus Sand mit Böden aus äolischen Sedimenten über Sand
2	Böden aus Sand
4	Böden aus deluvialen Sand
4	Böden aus Sand mit Böden aus Sand über Lehm
4	Böden aus Sand/Lehmsand über Lehm mit Böden aus Sand
5	Böden aus geringmächtigem Torf mit mineralischen Böden
5	Böden aus mächtigem Torf mit Böden aus geringmächtigem Torf
5	Böden aus teilweise bedecktem geringmächtigem Torf
5	Böden aus anthropogen abgelagerten natürlichen Substraten

BEWERTUNG¹

V E	V = Verdichtungsgefährlichkeit	E = Landwirtschaftliches Ertragspotential
■	extrem hoch	■ 30 bis 50 mittel
□	sehr gering	■ unter 30 gering

Biotopotential²

■	Dünen
■	sonstige Böden feuchter Standorte
■	Moorböden

Archivböden mit natur- und kulturgeschichtlicher Bedeutung

■	Geotop (flächenhaft, punktuelle Ausprägung und Typ siehe Punkttabelle) ³
A	bedeutender temporärer Aufschlusses
D	Düne, Dünenzug
Q	Quelle
S	Salzflora
■	ausgewiesenes Bodendenkmal ⁴
BD	in Bearbeitung stehendes Bodendenkmal ⁴

Empfindlichkeit von Böden gegenüber Erosion⁴

■	sehr hohe Erosionsgefährdung durch Wasser (ab 15ha/a gemäß DIN 19708)
■	Winderosionsgefährdetes Gebiet

Waldfunktionenkartierung (Schutzbedürftige Waldflächen)⁵

■	Wald auf erosionsgefährdetem Standort
■	Wald auf exponierter Lage
■	Wald mit geologischer Bedeutung

VORBELASTUNGEN

■	Allstattenverdrachtsfläche ⁶	■	Siedlungs- und Gewerbefläche, Kleingartenanlage
■	sanierter Altlast ⁶	■	Straßen
	Lineare Emissionsquelle (Bundes-/Landesstraße)		
	Lineare Emissionsquelle (Bahntrasse)		

SONSTIGE DARSTELLUNGEN

■	Grenze des Plangebietes
---	-------------------------

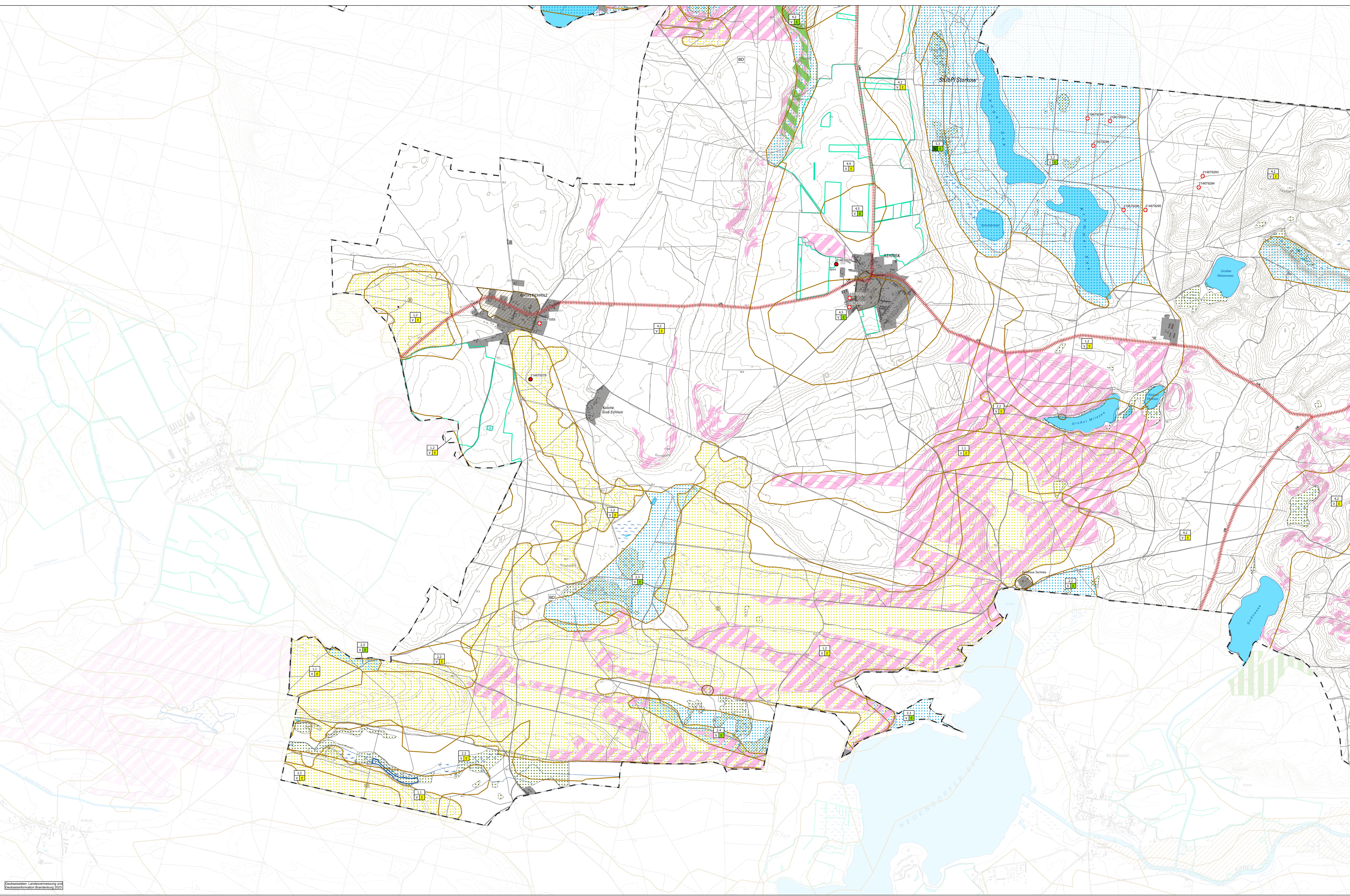
Quellen

- Landesamt für Bergbau, Geologie und Rohstoffe Brandenburg
- Fugmann Jandotta Partner im Auftrag des Landkreises Oder-Spree: Landschaftsrahmenplan Landkreis Oder-Spree
- Brandenburgisches Landesamt für Denkmalpflege und Archäologisches Landesmuseum
- Ministerium für Landwirtschaft, Umwelt und Klimaschutz des Landes Brandenburg
- Landesbetrieb Forst Brandenburg
- Umweltamt/Untere Naturschutzbehörde Landkreis Oder-Spree
- Landesamt für Ländliche Entwicklung, Landwirtschaft und Flurneuordnung

Projekt:
Landschaftsplan Stadt Storkow (Mark)
Planbezeichnung:
2. Potentialkarte Schutzgut Boden Teilplan Nord
Planungsträger:
Stadt Storkow
Rudolf-Breitscheid-Str. 74
15859 Storkow (Mark)

geprüft:
Datum: _____
Unterschrift, Stempel: _____
Planung:
Planungsbüro Schubert
GmbH & Co. KG
Rumpelstraße 1
01454 Radeberg
Tel. 03528 41960
info@pb-schubert.de

geprüft:
Datum: _____
Unterschrift, Stempel: _____
UVP:
VORLÄUFIGE FASSUNG
gez.: MM/RL/ML Blattgröße: 1410 / 800 (1,13 m²) Plandatum: 23.08.2024 DIN: _____
Projektnr.: F23049 Maßstab: F8 / LPH / Plannr.: F / 3 / 2-1 Index: _____



BESTAND

[Symbol]	Bodengruppen ¹
[1]	Böden aus Flugsand
[2]	Böden aus Flugsand, z.T. Böden aus Flugsand über Sand anderer Substratgenese
[3]	Böden aus Sand in pleistozänen Tälern mit Böden aus Flugsand
[22]	Böden aus Sand in pleistozänen Tälern
[23]	Böden aus Sand in holozänen Tälern
[24]	Böden aus Sand mit Böden aus Torf in holozänen Tälern
[4]	Böden aus Sand mit Böden aus äolischen Sedimenten über Sand
[42]	Böden aus Sand
[43]	Böden aus deluvialen Sand
[44]	Böden aus Sand mit Böden aus Sand über Lehm
[45]	Böden aus Sand/Lehmsand über Lehm mit Böden aus Sand
[5]	Böden aus geringmächtigem Torf mit mineralischen Böden
[53]	Böden aus mächtigem Torf mit Böden aus geringmächtigem Torf
[54]	Böden aus teilweise bedecktem geringmächtigem Torf
[55]	Böden aus anthropogen abgelagerten natürlichen Substraten

BEWERTUNG¹

[V]	V = Verdichtungsanfälligkeit	[E]	E = Landwirtschaftliches Ertragspotential
[1]	extrem hoch	[3]	30 bis 50 mittel
[2]	sehr gering	[4]	unter 30 gering

Biotontwicklungspotential²

[Symbol]	Dünen
[Symbol]	sonstige Böden feuchter Standorte
[Symbol]	Moorböden

Archivböden mit natur- und kulturgeschichtlicher Bedeutung

[Symbol]	Geotop (flächenhaft, punktuelle Ausprägung und Typ siehe Punktsymbol) ³
[A]	bedeutender temporärer Aufschlusses
[D]	Düne, Dünenzug
[Q]	Quelle
[S]	Salzflora
[Symbol]	ausgewiesenes Bodendenkmal ⁴
[BD]	in Bearbeitung stehendes Bodendenkmal ⁴

Empfindlichkeit von Böden gegenüber Erosion⁴

[Symbol]	sehr hohe Erosionsgefährdung durch Wasser (ab 150ha/a gemäß DIN 19708)
[Symbol]	Winderosionsgefährdetes Gebiet

Waldfunktionenkartierung (Schutzbedürftige Waldflächen)⁵

[Symbol]	Wald auf erosionsgefährdetem Standort
[Symbol]	Wald auf exponierter Lage
[Symbol]	Wald mit geologischer Bedeutung

VORBELASTUNGEN

[Symbol]	Altlastenverdachtsfläche ⁶	[Symbol]	Siedlungs- und Gewerbefläche, Kleingartenanlage
[Symbol]	sanierter Altlast ⁶	[Symbol]	Straßen
[Symbol]	Lineare Emissionsquelle (Bundes-/Landesstraße)		
[Symbol]	Lineare Emissionsquelle (Bahntrasse)		

SONSTIGE DARSTELLUNGEN

[Symbol]	Grenze des Plangebietes
----------	-------------------------

Quellen

- Landesamt für Bergbau, Geologie und Rohstoffe Brandenburg
- Fugmann Jandotta Partner im Auftrag des Landkreises Oder-Spree: Landschaftsrahmenplan Landkreis Oder-Spree
- Brandenburgisches Landesamt für Denkmalpflege und Archäologisches Landesmuseum
- Ministerium für Landwirtschaft, Umwelt und Klimaschutz des Landes Brandenburg
- Landesbetrieb Forst Brandenburg
- Umweltamt/Untere Naturschutzbehörde Landkreis Oder-Spree
- Landesamt für Ländliche Entwicklung, Landwirtschaft und Flurneuordnung

0 125 250 500 750 1.000
Meter

Projekt:
Landschaftsplan Stadt Storkow (Mark)

Planbezeichnung:
2. Potentialkarte Schutzgut Boden Teilplan Süd

Planungsträger: Stadt Storkow Rudolf-Breitscheid-Str. 74 15859 Storkow (Mark)	geprüft: Datum: Unterschrift, Stempel
Planung: Planungsbüro Schubert GmbH & Co. KG Rumpelstraße 1 01454 Radeberg Tel. 03528 41960 info@pb-schubert.de	geprüft: Datum: Unterschrift, Stempel

LNr: **VORLAUFIGE FASSUNG**

gez.: MM/RL/ML	Blattgröße: 1410 / 800 (1,13 m²)	Plandatum: 23.08.2024	DIN:
Projektnr.: F23049	Maßstab: Maßstab: 1:10.000	F8 / LPH / Plannr.: F / 3 / 2-3	Index:

