

**BESTAND<sup>1</sup>**  
**Oberflächengewässer**  
Ständiges Wasser nach WHG i. V. m. BbgWG  
Fließgewässer nach WHG i. V. m. BbgWG  
1. Ordnung  
2. Ordnung  
Fließgewässereinzugsgebiet  
Weitere Fließgewässer

**Hochwasserrisiko und Hochwasserschutz**  
Gefährdung HQ10 und 20  
Gefährdung HQ100  
Gefährdung HQ200

**Schutzgebiete**  
Trinkwasserschutzgebiet für Oberflächenwasser  
Schutzzone I  
Schutzzone II  
Schutzzone III

**Grundwasser**  
Grenze der Grundwasserkörper gemäß Wasserrahmenrichtlinie  
Grundwasserstandsmessstellen

**BEWERTUNGEN<sup>1</sup>**  
**Oberflächengewässer**  
Fließgewässerstrukturkartierung nach WRRL (2016/2020)<sup>1</sup>  
unverändert  
gering verändert  
mäßig verändert  
deutlich verändert  
stark verändert  
sehr stark verändert  
vollständig verändert

**Grundwasser**  
geringes Schutzpotential der Grundwasserüberdeckung >1 - 2 m  
sehr geringes Schutzpotential der Grundwasserüberdeckung <= 1 m  
Gebiete mit hoher Grundwasserneubildung 227-307 mm  
Gebiete mit sehr hoher Grundwasserneubildung > 308 mm

**VORBELASTUNGEN**  
Siedlungs- und Gewerbefläche, Kleingärten  
Straßen, Parkplatz  
Lineare Emissionsquelle (Bundes-/Landesstraße)  
Lineare Emissionsquelle (Bahntrasse)  
Verschmutzungsgefährdung von Gewässern durch direkt angrenzende intensive landwirtschaftliche Nutzung  
Querbauwerk in Fließgewässern<sup>1,2</sup>

**SONSTIGE DARSTELLUNGEN**  
Grenze des Plangebietes

**Quellen**  
1. Landesamt für Umwelt Brandenburg  
2. Wasser- und Landschaftspflegeverband Untere Spree

01252505007501000

Meter

**Projekt**  
**Landschaftsplan Stadt Storkow (Mark)**  
Planbezeichnung:  
3. Potentialkarte Schutzgut Wasser Teilplan Mitte  
Planungsträger:  
Stadt Storkow  
Rudolf-Breitscheid-Str. 74  
15659 Storkow (Mark)

geprüft:

Datum:

Unterschrift, Stempel

Planung:  
Planungsbüro Schubert  
GmbH & Co. KG  
Rumpelstraße 1  
01454 Radeberg  
Tel. 03528 41960  
info@gb-schubert.de

geprüft:

Datum:

Unterschrift, Stempel

**VORLÄUFIGE FASSUNG**  
gez.:  
MMR/LML  
Projektnr.:  
F23049

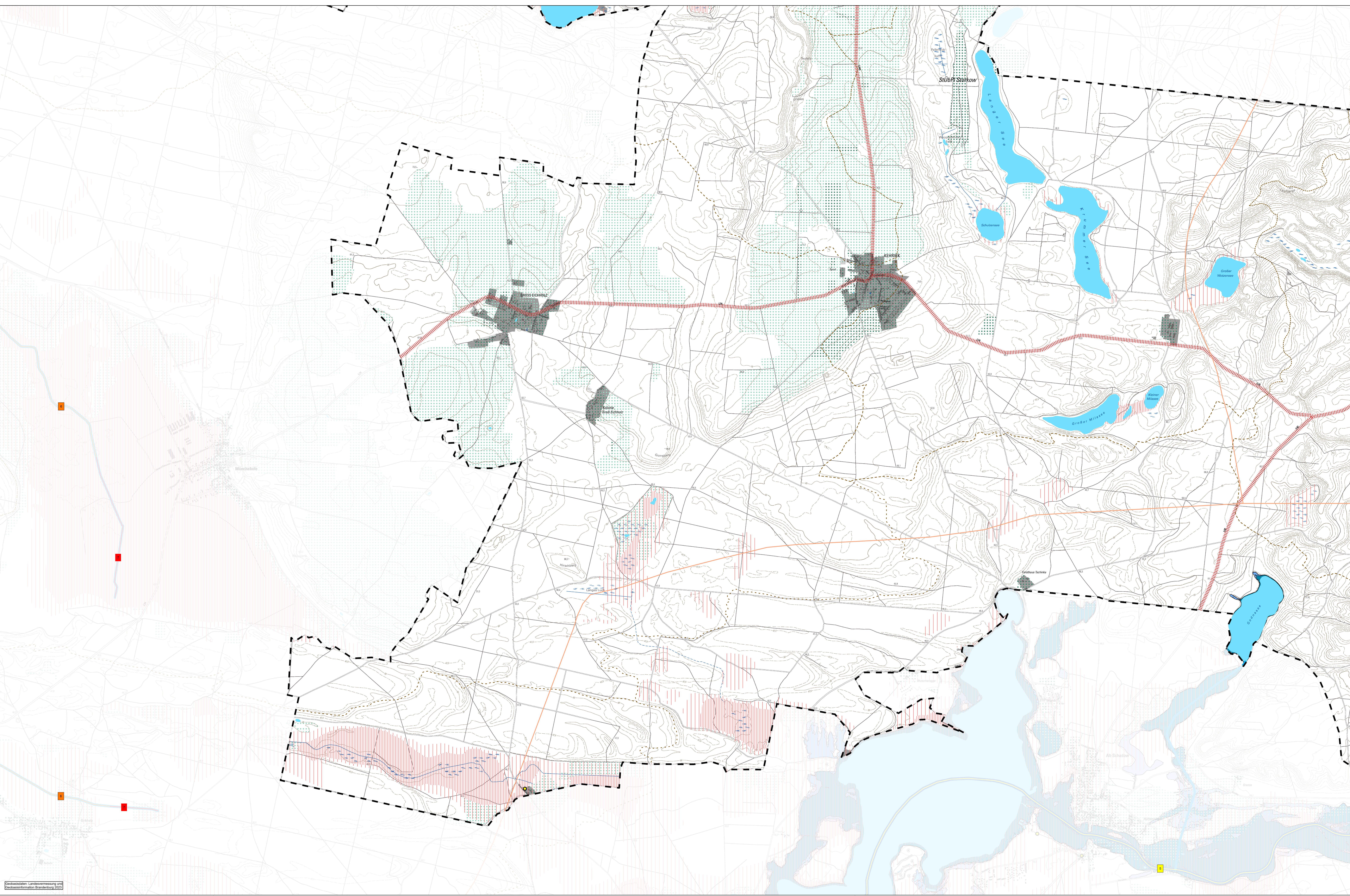
Blattgröße:  
1410 / 800 (1,13 m²)  
Maßstab:  
Maßstab: 1:10.000

Plandatum:  
23.08.2024  
F3 / LPH / Plannr.:  
F / 3 / 3-2

DIN:  
-  
Index:

Geobasisdaten: Landesvermessung und Geobasisinformation Brandenburg 2022





**BESTAND<sup>1</sup>**  
**Oberflächengewässer**  
Standgewässer nach WHG i. V. m. BbgWG  
Fließgewässer nach WHG i. V. m. BbgWG  
1. Ordnung  
2. Ordnung  
Fließgewässerteilzugsgebiet  
Weitere Fließgewässer

**Hochwasserrisiko und Hochwasserschutz**  
Gefährdung HQ10 und 20  
Gefährdung HQ100  
Gefährdung HQ200

**Schutzgebiete**  
Trinkwasserschutzgebiet für Oberflächenwasser  
Schutzzone I  
Schutzzone II  
Schutzzone III

**Grundwasser**  
Grenze der Grundwasserkörper gemäß Wasserrahmenrichtlinie  
Grundwassermessstellen

**BEWERTUNGEN<sup>1</sup>**  
**Oberflächengewässer**  
Fließgewässerstrukturkartierung nach WRRL (2016/2020)<sup>1</sup>  
unverändert  
gering verändert  
mäßig verändert  
deutlich verändert  
stark verändert  
sehr stark verändert  
vollständig verändert

**Grundwasser**  
geringes Schutzpotential der Grundwasserüberdeckung >1 - 2 m  
sehr geringes Schutzpotential der Grundwasserüberdeckung <= 1 m  
Gebiete mit hoher Grundwasserneubildung 227-307 mm  
Gebiete mit sehr hoher Grundwasserneubildung > 308 mm

**VORBELASTUNGEN**  
Siedlungs- und Gewerbefläche, Kleingärten  
Straßen, Parkplatz  
Lineare Emissionsquelle (Bundes-/Landesstraße)  
Lineare Emissionsquelle (Bahntrasse)  
Verschmutzungsgefährdung durch direkt angrenzende intensive landwirtschaftliche Nutzung  
Querbauwerk in Fließgewässern<sup>1,2</sup>

**SONSTIGE DARSTELLUNGEN**  
Grenze des Plangebietes

**Quellen**  
1. Landesamt für Umwelt Brandenburg  
2. Wasser- und Landschaftspflegeverband Untere Spree

01252505007501000

Meter

Projekt:  
**Landschaftsplan Stadt Storkow (Mark)**

Planbezeichnung:  
3. Potentialkarte Schutzgut Wasser Teilplan Süd

Planungsträger:  
Stadt Storkow  
Rudolf-Breitscheid-Str. 74  
15559 Storkow (Mark)

Planung:  
Planungsbüro Schubert  
GmbH & Co. KG  
Rumpelstraße 1  
01454 Radeberg  
Tel. 03528 41960  
info@gb-schubert.de

geprüft:  
Datum:  
Unterschrift, Stempel

geprüft:  
Datum:  
Unterschrift, Stempel

**VORLÄUFIGE FASSUNG**  
gez.: M./R./M.L.  
Projekt: F23049

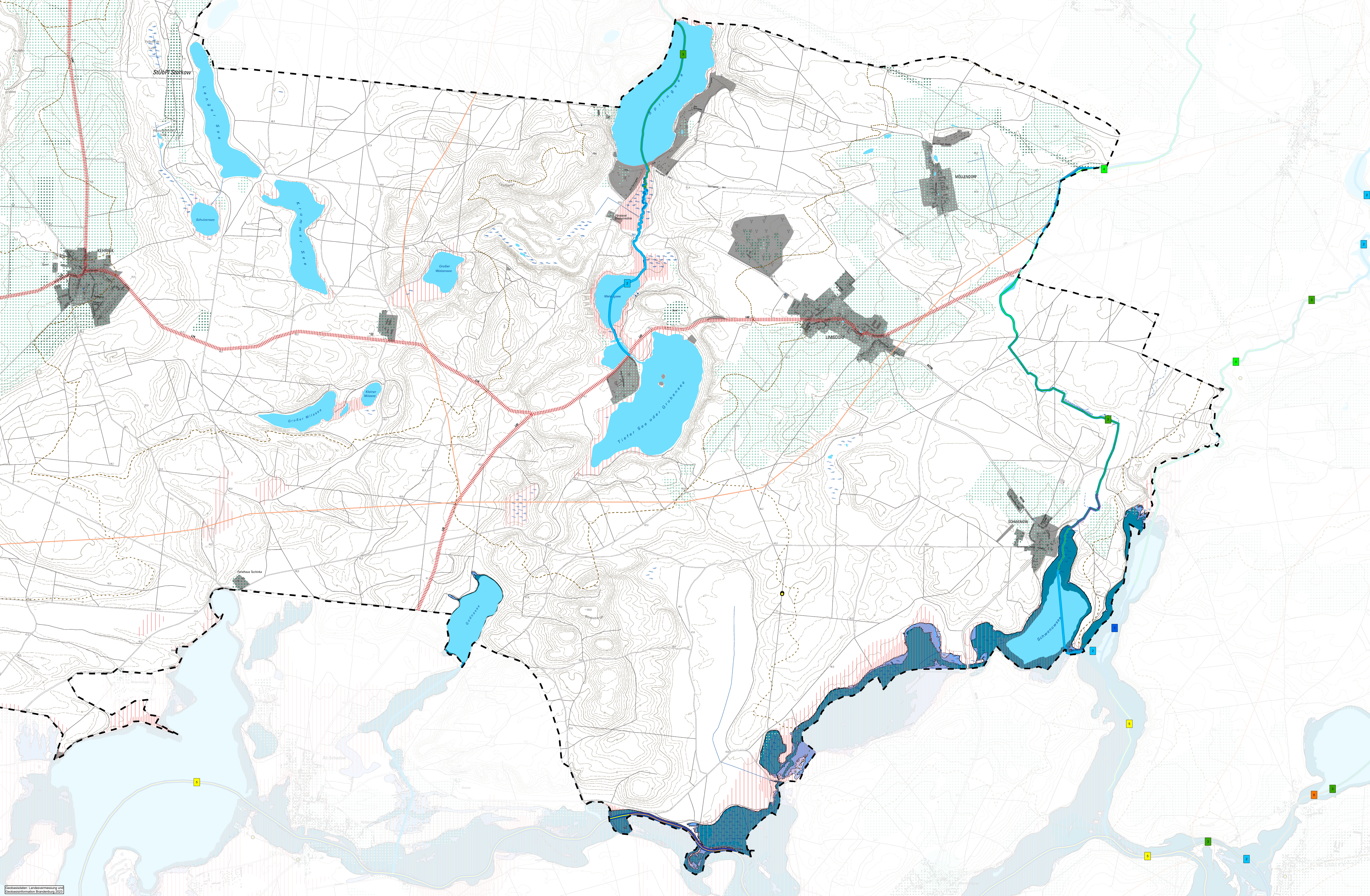
Blattgröße:  
1410 / 800 (1,13 m²)  
Mastab:  
Maßstab: 1:10.000

Plandatum:  
23.08.2024  
F3 / LPH / Plannr.:  
F / 3 / 3-3

DIN:  
Index:

Geobasisdaten: Landesvermessung und  
Geobasisinformation Brandenburg 2022





**BESTAND**<sup>1</sup>

**Oberflächengewässer**

Ständigwasser nach WHG i. V. m. BbgWG

Fließgewässer nach WHG i. V. m. BbgWG

1. Ordnung

2. Ordnung

Fließgewässereinzugsgebiet

Weitere Fließgewässer

**Hochwasserrisiko und Hochwasserschutz**

Gefährdung HQ10 und 20

Gefährdung HQ100

Gefährdung HQ200

**Schutzgebiete**

Trinkwasserschutzgebiet für Oberflächengewässer

Schutzzone I

Schutzzone II

Schutzzone III

**Grundwasser**

Grenze der Grundwasserkörper gemäß Wasserrahmenrichtlinie

Grundwassermessstellen

**BEWERTUNGEN**<sup>1</sup>

**Oberflächengewässer**

Fließgewässerstrukturkartierung nach WRRL (2016/2020)<sup>1</sup>

unverändert

gering verändert

mäßig verändert

deutlich verändert

stark verändert

sehr stark verändert

vollständig verändert

**Grundwasser**

geringes Schutzpotential der Grundwasserüberdeckung >1 - 2 m

sehr geringes Schutzpotential der Grundwasserüberdeckung <= 1 m

Gebiete mit hoher Grundwasserneubildung 227-307 mm

Gebiete mit sehr hoher Grundwasserneubildung > 308 mm

**VORBELASTUNGEN**

Siedlungs- und Gewerbefläche, Kleingärten

Straßen, Parkplatz

Lineare Emissionsquelle (Bundes-/Landesstraße)

Lineare Emissionsquelle (Bahntrasse)

Verschmutzungsgefährdung von Gewässern durch direkt angrenzende intensive landwirtschaftliche Nutzung

Querbauwerk in Fließgewässern<sup>1,2</sup>

**SONSTIGE DARSTELLUNGEN**

Grenze des Plangebietes

**Quellen**

1. Landesamt für Umwelt Brandenburg

2. Wasser- und Landschaftspflegeverband Untere Spree

01252505007501000

Meter

**Projekt:** Landschaftsplan Stadt Storkow (Mark)

Planbezeichnung:

3. Potentialkarte Schutzgut Wasser Teilplan Ost

Planungsträger:

Stadt Storkow  
Rudolf-Breitscheid-Str. 74  
15559 Storkow (Mark)

geprüft:

Datum: \_\_\_\_\_

Unterschrift, Stempel

Planung:

Planungsbüro Schubert  
GmbH & Co. KG  
Rumpelstraße 1  
01454 Radeberg  
Tel. 03528 41960  
info@gb-schubert.de

geprüft:

Datum: \_\_\_\_\_

Unterschrift, Stempel

LPH:

VORLÄUFIGE FASSUNG

gez.: MMR/LML

Blattgröße: 1410 / 800 (1,13 m²)

Plandatum: 23.08.2024

DIN: -

Projektnr.: F23049

Maßstab: 1:10.000

F8 / LPH / Plannr.: F / 3 / 3-4

Index: -

Geobasisdaten: Landesvermessung und Geobasisinformation Brandenburg 2022