

1. Bestandsdarstellungen

gemäß Biotop- und Landnutzungskartierung (BT/LN) Brandenburg 2009

Waldflächen

Landwirtschaftlich genutzte Flächen

Dauengrünland

Gehölzbestand außerhalb des Waldes

Siedlungsflächen mit Bebauung

Grün- und Freiflächen im Siedlungsbereich

Gewässer

sonstige Flächen (Rohbodenstandorte, Moore, Sümpfe, Sonderbiotope)

2. Entwicklungsziele und Maßnahmen

Flächen für Maßnahmen zum Schutz, zur Pflege und zur Entwicklung von Boden, Natur und Landschaft

EZ01 Erhalt wertvoller Freiräume

EZ02 Erhalt, Wieder- und Neuanlage von linearen Gehölzstrukturen

Erhalt und Entwicklung von Baumreihen und Alleen

Neu- oder Wiederanlage von Baumreihen und Alleen

Erhalt und Entwicklung von Feldgehölzen

EZ03 Landschaftsrechtliche Einbindung von Ortsrändern

EZ04 Dauerhafter Pflege und Aufwertung kulturlandschaftstypischer Biotoptypen

Streuobstwiese

Fisch-/Fetwiesen und Trockenrasen

EZ05 Erhalt und Entwicklung des Biotopverbundes

EZ06 Extensive Nutzung der Uferbereiche der Stillegewässer

EZ07 Anlage bzw. dauerhafter Erhalt von Dauergrünland

EZ08 Extensive Nutzung von Grünland

EZ09 Ökologische Landschaft

EZ10 Aufforstung naturnaher Laubmischwälder

EZ11 Anlage eines gestuften Waldrandes

EZ12 Reduktion von Bodenerosion

EZ13 Vermeidung von Bodenverdichtung durch bodenschonende Bearbeitung

EZ14 Entsiegelung von Flächen

EZ15 Erhalt und Entwicklung von Moor- und Moorfluggeländen

EZ16 Erhalt und Entwicklung trockener Biotope

3. Bereiche mit Restriktionen / besonderen Anforderungen

Schutzgebiete

Umgrenzung Bestand

FFH-Gebiet

Vogelschutzgebiet

Naturschutzgebiet

Landschaftsschutzgebiet

Naturpark

Flächennaturdenkmal

Naturdenkmal

gesetzlich geschützte Biotope nach § 30 BNatSchG und § 18 BbgNatSchAG

Umgrenzung Bestand

Überschwemmungsgebiet der Spree (HQ 100)

Trinkwasserschutzgebiet "Storkow"

Altlastenverdachtsfläche

sanierter Altlast

Umgrenzung von bereits gebundenen Flächen für Maßnahmen zum Schutz, zur Pflege und zur Entwicklung von Boden, Natur und Landschaft

0 125 250 500 750 1.000

Meter

Projekt:
Landschaftsplan Stadt Storkow (Mark)

Planbezeichnung:
Landschaftsplan

Planungsträger:
Stadt Storkow
Rudolf-Breitscheid-Str. 74
15559 Storkow (Mark)

Planung:
Planungsbüro Schubert
GmbH & Co. KG
Rumpelstraße 1
01454 Radeberg
Tel. 03528 41960
info@gb-schubert.de

LPN:
VORLAUFIGE FASSUNG

Teilplan Nord

geprüft:
Datum: Unterschrift, Stempel

geprüft:
Datum: Unterschrift, Stempel

gegr.:
MÄRZ/ML

Blattgröße:
1410 / 800 (1,13 m²)

Projekt:
F23049

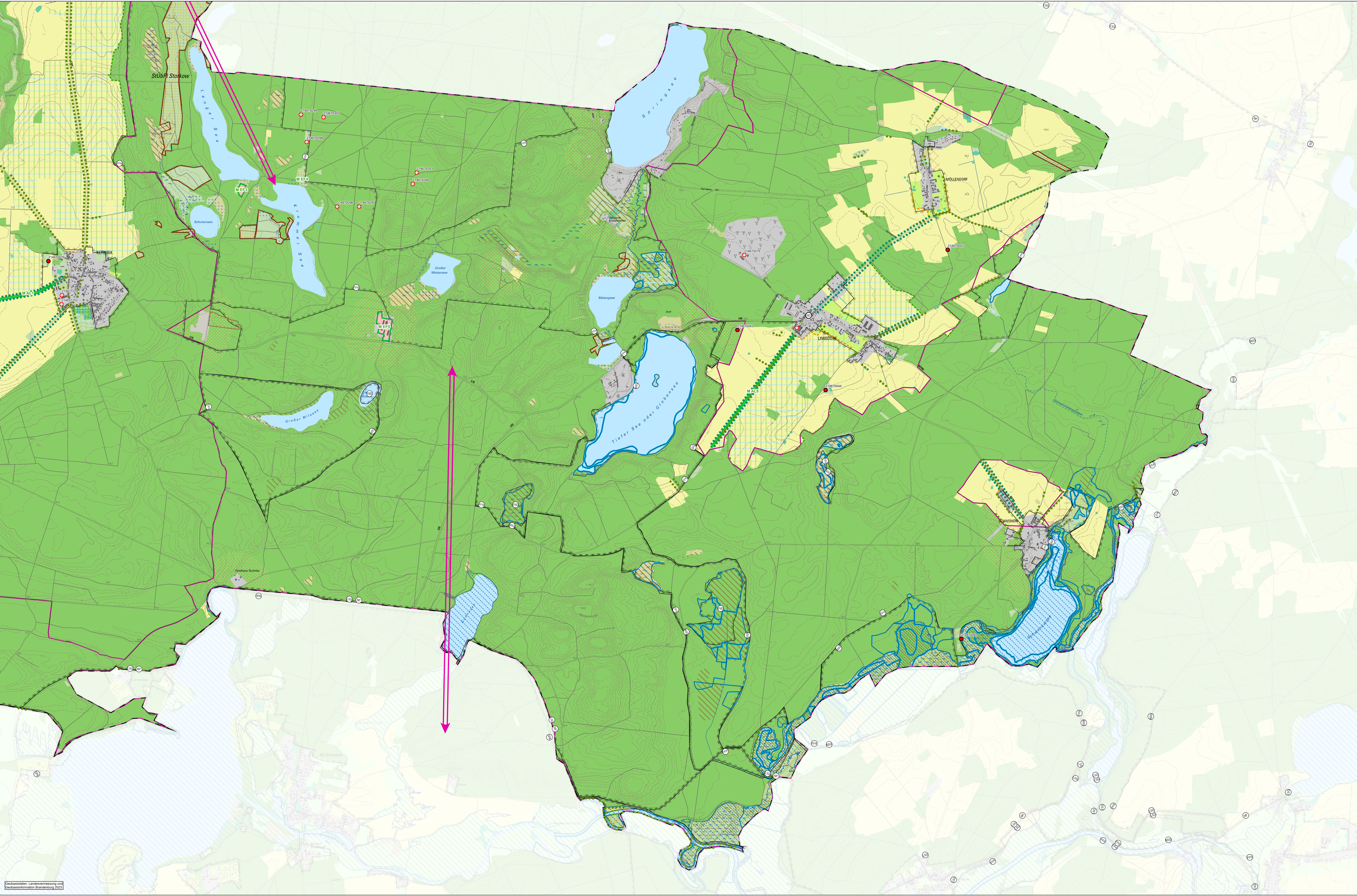
Plandatum:
23.08.2024

Maßstab:
1:110.000

DIN:
-

Index:
-

Geobasisdaten: Landesvermessung und
Geobasisinformation Brandenburg 2022



1. Bestandsdarstellungen

gemäß Biotop- und Landnutzungskartierung (BT/LN) Brandenburg 2009

Waldflächen

Landwirtschaftlich genutzte Flächen

Dauergrünland

Gehölzbestand außerhalb des Waldes

Siedlungsflächen mit Bebauung

Grün- und Freiflächen im Siedlungsbereich

Gewässer

sonstige Flächen (Rohbodenstandorte, Moore, Sümpfe, Sonderbiotope)

2. Entwicklungsziele und Maßnahmen

Flächen für Maßnahmen zum Schutz, zur Pflege und zur Entwicklung von Boden, Natur und Landschaft

EZ01 Erhalt wertvoller Freiräume

EZ02 Erhalt, Wieder- und Neuanlage von linearen Gehölzstrukturen

Erhalt und Entwicklung von Baumreihen und Alleen

Neu- oder Wiederanlage von Baumreihen und Alleen

Erhalt und Entwicklung von Feldgehölzen

EZ03 Landschaftsrechtliche Einbindung von Ortsrändern

EZ04 Dauerhafter Pflege und Aufwertung kulturlandschaftstypischer Biotoptypen

Streuobstwiese

Fisch-/Fetweiden und Trockenrasen

EZ05 Erhalt und Entwicklung des Biotopverbundes

EZ06 Extensive Nutzung der Uferbereiche der Stillegewässer

EZ07 Anlage bzw. dauerhafter Erhalt von Dauergrünland

EZ08 Extensive Nutzung von Grünland

EZ09 Ökologische Landschaft

EZ10 Aufforstung naturnaher Laubmischwälder

EZ11 Anlage eines gestuften Waldrandes

EZ12 Reduktion von Bodenerosion

EZ13 Vermeidung von Bodenverdichtung durch bodenschonende Bearbeitung

EZ14 Entsiegelung von Flächen

EZ15 Erhalt und Entwicklung von Moor- und Moorfolgeböden

EZ16 Erhalt und Entwicklung trockener Biotope

3. Bereiche mit Restriktionen / besonderen Anforderungen

Schutzgebiete

Umgrenzung Bestand

FFH-Gebiet

Vogelschutzgebiet

Naturschutzgebiet

Landschaftsschutzgebiet

Naturpark

Flächennaturdenkmal

Naturdenkmal

gesetzlich geschützte Biotope nach § 30 BNatSchG und § 18 BbgNatSchAG

Umgrenzung Bestand

Überschwemmungsgebiet der Spree (HQ 100)

Trinkwasserschutzgebiet "Storkow"

EZ214670012

Altlastenverdachtsfläche

EZ214670012

sanierter Altlast

Umgrenzung von bereits gebundenen Flächen für Maßnahmen zum Schutz, zur Pflege und zur Entwicklung von Boden, Natur und Landschaft

01252505007501000

Meter

Projekt:
Landschaftsplan Stadt Storkow (Mark)

Planbezeichnung:
Landschaftsplan

Teilplan Ost

Planungsträger:
Stadt Storkow
Rudolf-Breitscheid-Str. 74
15559 Storkow (Mark)

geprüft:

Datum:

Unterschrift, Stempel

Planung:
Planungsbüro Schubert
GmbH & Co. KG
Rumpelstraße 1
01454 Radeberg
Tel. 03528 41960
info@gb-schubert.de

geprüft:

Datum:

Unterschrift, Stempel

LPN:
VORLÄUFIGE FASSUNG

gegr.:
MÄR/LML

Blattgröße:
1410 / 800 (1,13 m²)

Plandatum:
23.08.2024

DIN:

Projekt:
F23049

Maßstab:
1:10.000

F3 / L4 / Plannr.:
F / 3 / L-4

Index:

Geobasisdaten: Landesvermessung und Geobasisinformation Brandenburg 2022