

BESTAND¹

- Wald-/ Gehölzfläche
- Offenland
- Siedlungsfläche
- Fließ- und Stillgewässer
- Gehölz an Wegen, Einzelgehölz
- Wanderweg
- Radweg
- Aussichtspunkt
- Windkraftanlage (derzeit nicht im Stadtgebiet vorhanden)
- Badestelle
- Freiflächenphotovoltaik (Bestand)
- Wasserrast-/ Anliegeplatz
- Kirche
- Sportplatz
- Spieleplatz
- Ladestation für E-Bikes
- Baudenkmal
- Naturdenkmal
- geschützte Parkanlage

Schutzgebiete

- Landschaftsschutzgebiet
- Naturpark

BEWERTUNG

Erlebniswirksamkeit nach Landschaftsprogramm Brandenburg

6	5	Erhalt der besonderen Erlebniswirksamkeit der Landschaft (Wald/nicht Wald)
4	3	Entwicklung von Landschaftsräumen mittlerer Erlebniswirksamkeit (Wald/nicht Wald)
2	1	Entwicklung von Kulturlandschaften mit aktuell eingeschränkter Erlebniswirksamkeit (Wald/nicht Wald)

Gewässeroberfläche

Waldfunktionenkartierung (Schutzbedürftige Waldflächen)²

- Erholungswald
- Sichschutzwald
- Wald mit besonderer ökologischer Bedeutung
- Wald auf exponierter Lage

VORBELASTUNGEN^{1,3}

- Lineare Emissionsquelle (Bundes-/Landesstraße)
- Lineare Emissionsquelle (Bahntrasse)
- Deponie
- Immissionsquelle
- Gewerbetfläche
- Straßen, Parkplatz

SONSTIGE DARSTELLUNGEN

- Grenze des Plangebietes

Quellen

- Landesamt für Umwelt Brandenburg
- Landesbetrieb Forst Brandenburg
- Ministerium für Ländliche Entwicklung, Umwelt und Landschaft des Landes Brandenburg

Geobasisdaten: Landesvermessung und Geobasisinformation Brandenburg 2022

0 125 250 500 750 1.000 Meter

Projekt: Landschaftsplan Stadt Storkow (Mark)

Planbezeichnung: 5. Potentialkarte Schutzgut Landschaftsbild Teilplan Nord

Planungsträger: Stadt Storkow
Rudolf-Breitscheid-Str. 74
15659 Storkow (Mark)

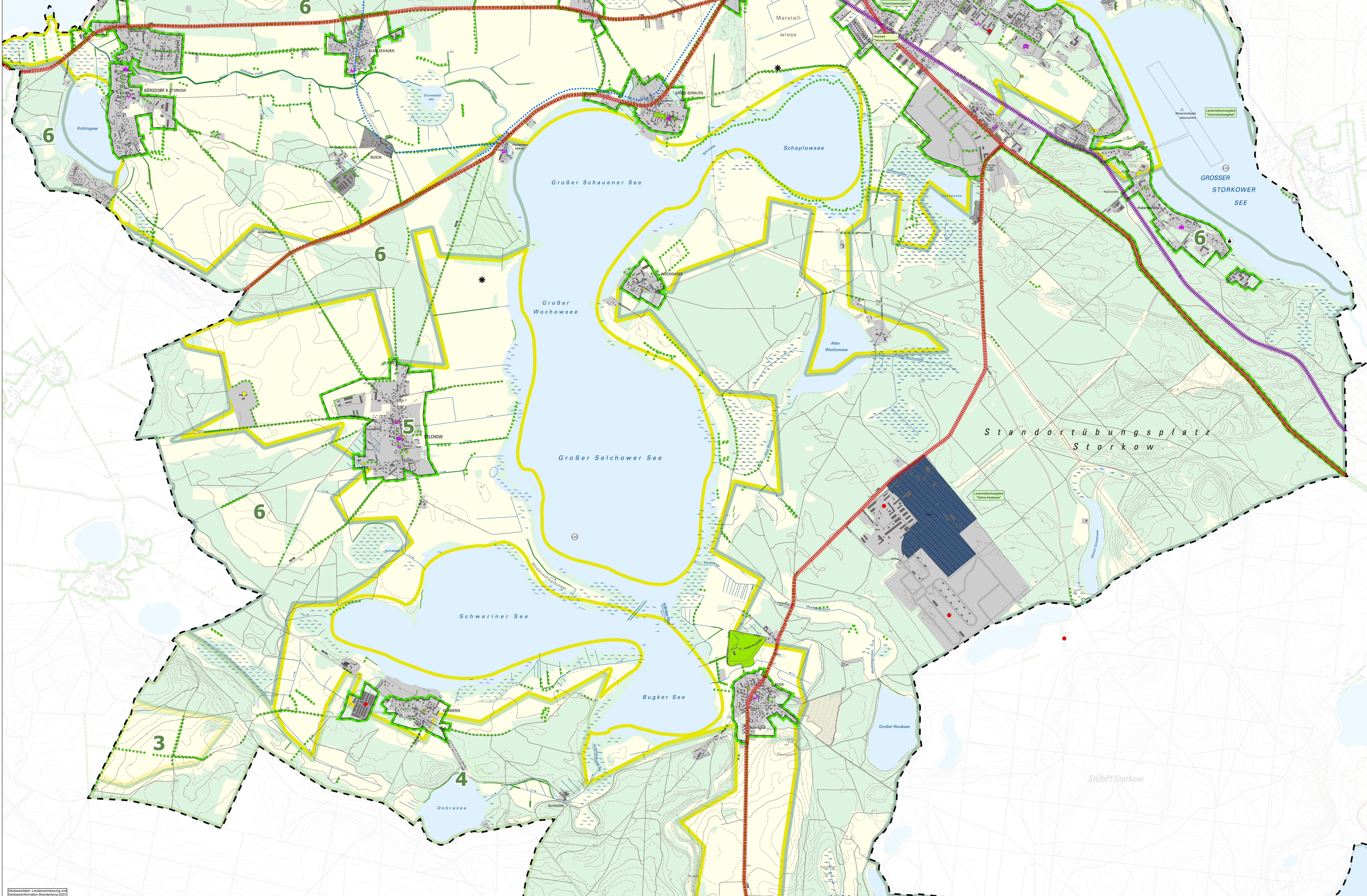
geprüft: Datum: Unterschrift, Stempel

Planung: Planungsbüro Schubert GmbH & Co. KG
Rumpelstraße 1
01454 Radeberg
Tel. 03528 41960
info@gb-schubert.de

geprüft: Datum: Unterschrift, Stempel

LPH: VORLÄUFIGE FASSUNG

gezeichnet: MAIR/ML	Blattgröße: 1410 / 800 (1,13 m²)	Plandatum: 23.08.2024	DIN: -
Projektnummer: F23049	Maßstab: 1:10.000	F3 / LPH / Planm.: F / 3 / 5-1	Index: -



Wald-/ Gehölzfläche

Offenland

Siedlungsfläche

Fließ- und Stillgewässer

Gehölz an Wegen, Einzelgehölz

Wanderweg

Radweg

Aussichtspunkt

Windkraftanlage (derzeit nicht in Stadtgebiet vorhanden)

Badestelle

Freiflächenphotovoltaik (Bestand)

Wasserrast-/ Anliegeplatz

Kirche

Sportplatz

Spielfeld

Ladestation für E-Bikes

Baudenkmal

Naturdenkmal

geschützte Parkanlage

Schutzgebiete

Landschaftsschutzgebiet

Naturpark

BEWERTUNG

Erlebniswirksamkeit nach Landschaftsprogramm Brandenburg

6

5

4

3

2

1

Erhalt der besonderen Erlebniswirksamkeit der Landschaft (Waldnicht Wald)

Entwicklung von Landschaftsräumen mittlerer Erlebniswirksamkeit (Waldnicht Wald)

Entwicklung von Kulturlandschaften mit aktuell eingeschränkter Erlebniswirksamkeit (Waldnicht Wald)

Gewässeroberfläche

Waldfunktionenkartierung (Schutzbedürftige Waldflächen)²

Erholungswald

Sichschutzwald

Wald mit besonderer ökologischer Bedeutung

Wald auf exponierter Lage

VORBELASTUNGEN^{1,3}

Lineare Emissionsquelle (Bundes-/Landesstraße)

Lineare Emissionsquelle (Bahntrasse)

Deponie

Immissionsquelle

Gewerbefläche

Straßen, Parkplatz

Grenze des Plangebietes

SONSTIGE DARSTELLUNGEN

Quelle

1. Landesamt für Umwelt Brandenburg

2. Landesbetrieb Forst Brandenburg

3. Ministerium für Ländliche Entwicklung, Umwelt und Landschaft des Landes Brandenburg

0

125

250

500

750

1000


Meter


Storkow (Mark)

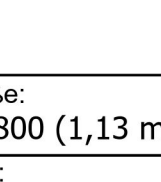
Projekt: Landschaftsplan Stadt Storkow (Mark)

Planbezeichnung: 5. Potentialkarte Schutzgut Landschaftsbild Teilplan Mitte

Planungsträger: Stadt Storkow
Rudolf-Breitscheid-Str. 74
15659 Storkow (Mark)

geprüft: 

geprüft: 

geprüft: 

gegr.: 1410 / 800 (1,13 m²)

Blattgröße:

Planumfang:

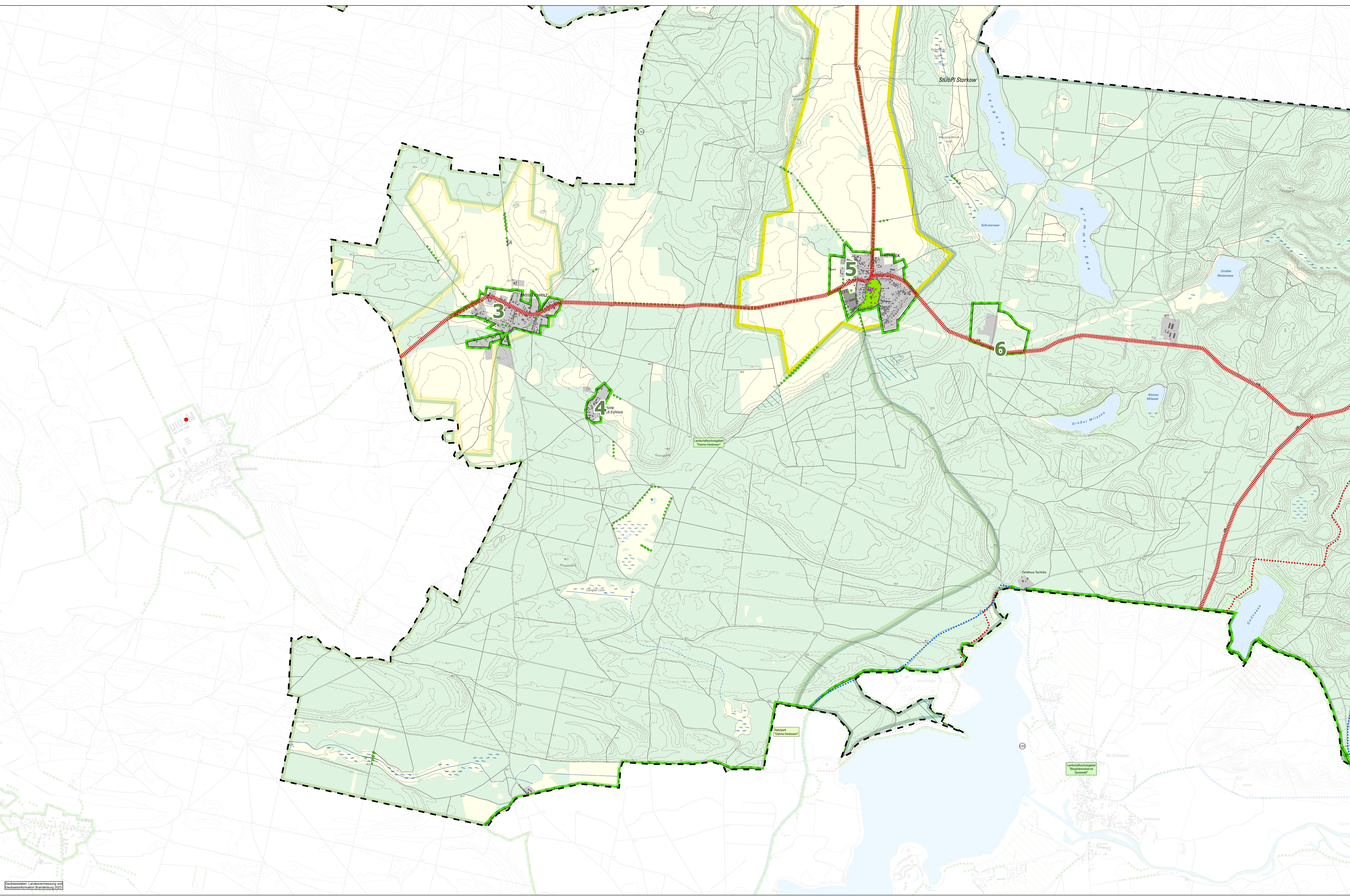
DIN:

Maßstab: 1:10.000

F3 / 3 / 5-2

Index:

Geobasisdaten: Landesvermessung und Geobasisinformation Brandenburg 2022



BESTAND¹

- Wald-/ Gehölzfläche
- Offenland
- Siedlungsfläche
- Fließ- und Stillgewässer
- Gehölz an Wegen, Einzelgehölz
- Wanderweg
- Radweg
- Aussichtspunkt
- Windkraftanlage (derzeit nicht im Stadtgebiet vorhanden)
- Badestelle
- Freiflächenphotovoltaik (Bestand)
- Wasserrast/ Anliegeplatz
- Kirche
- Sportplatz
- Spießplatz
- Ladestation für E-Bikes
- Baudenkmal
- Naturdenkmal
- geschützte Parkanlage

Schutzgebiete

- Landschaftsschutzgebiet
- Naturpark

BEWERTUNG

Erlebniswirksamkeit nach Landschaftsprogramm Brandenburg

6	5	Erhalt der besonderen Erlebniswirksamkeit der Landschaft (Waldnicht Wald)
4	3	Entwicklung von Landschaftsräumen mittlerer Erlebniswirksamkeit (Waldnicht Wald)
2	1	Entwicklung von Kulturlandschaften mit aktuell eingeschränkter Erlebniswirksamkeit (Waldnicht Wald)

Gewässeroberfläche

Waldfunktionenkartierung (Schutzbedürftige Waldflächen)²

- Erholungswald
- Sichtschutzwald
- Wald mit besonderer ökologischer Bedeutung
- Wald auf exponierter Lage

VORBELASTUNGEN^{1,3}

- Lineare Emissionsquelle (Bundes-/Landesstraße)
- Lineare Emissionsquelle (Bahntrasse)
- Deponie
- Immissionsquelle
- Gewerbetätigkeit
- Straßen, Parkplatz

SONSTIGE DARSTELLUNGEN

- Grenze des Plangebietes

Quellen

1. Landesamt für Umwelt Brandenburg
2. Landesbetrieb Forst Brandenburg
3. Ministerium für Ländliche Entwicklung, Umwelt und Landschaft des Landes Brandenburg

0 125 250 500 750 1.000
Meter

Projekt: Landschaftsplan Stadt Storkow (Mark)

Planbezeichnung:
5. Potentialkarte Schutzgut Landschaftsbild Teilplan Süd

Planungsträger:
Stadt Storkow
Rudolf-Breitscheid-Str. 74
15659 Storkow (Mark)

geprüft:
Datum: Unterschrift, Stempel

Planung:
Planungsbüro Schubert
GmbH & Co. KG
Rumpelstraße 1
01454 Radeberg
Tel. 03528 41960
info@gb-schubert.de

geprüft:
Datum: Unterschrift, Stempel

Logo: **SCHUBERT GICON**

VORLÄUFIGE FASSUNG

gezeichnet: M/R/L/M/L	Blattgröße: 1410 / 800 (1,13 m²)	Plandatum: 23.08.2024	DIN:
Projektname: F23049	Maßstab: Maßstab: 1:10.000	F3 / LPH / Plannr.: F / 3 / 5-3	Index:

