

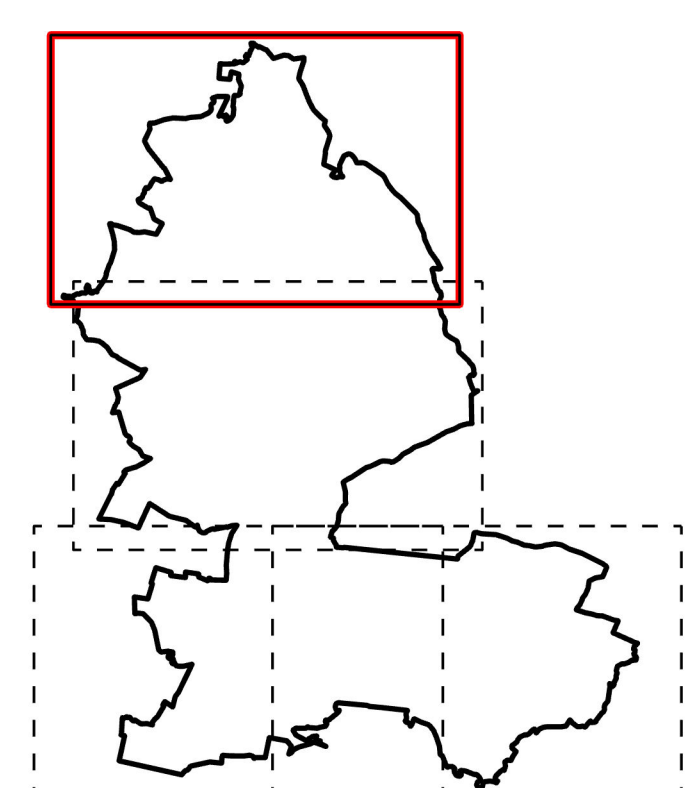
BESTAND
Klimatisch relevante Gewässer ¹
Fließ- und Stillgewässer
Anlagen für eine CO2 neutrale Energiegewinnung ¹
Windkraftanlage (derzeit nicht im Stadtgebiet vorhanden)
Biosanlage
Freiflächenphotovoltaik (Bestand)
Freiflächenphotovoltaik (Planung)
CO2-Speicherung in Moorböden ⁴

BEWERTUNG
Klimatope ¹
biklimatisch mäßig belasteter Bereich
potentiell belasteter Bereich
sonstige Fläche (Heiden, Moore und Sonderbiotope)
Frischlufteinstehtungsgebiet
Kaltlufteinstehtungsgebiet
Grün- und Freifläche
Gewässer
Waldfunktionen mit Relevanz für Klima und Lufthygiene ⁴
Klimaschutzwald
Immissionsschutzwald

VORBELASTUNGEN ^{1, 3}
Lineare Emissionsquelle (Bundes-/Landesstraße)
Lineare Emissionsquelle (Bahntrasse)
Deponie
Immissionsquelle nach BImSchG

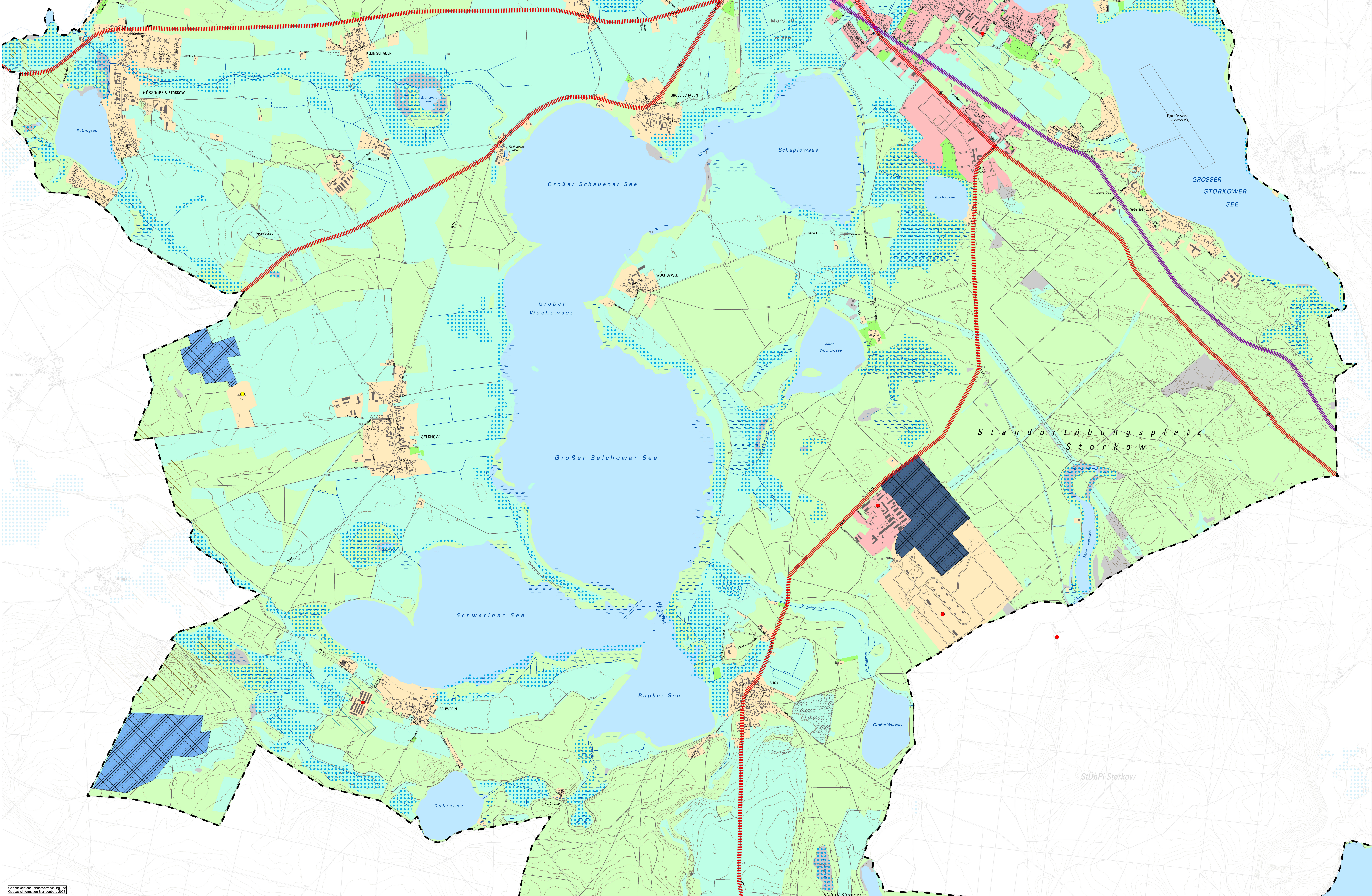
SONSTIGE DARSTELLUNGEN
Grenze des Plangebietes

Quellen
1. Landesamt für Umwelt Brandenburg
2. Landesbetrieb Forst Brandenburg
3. Ministerium für Ländliche Entwicklung, Umwelt und Landwirtschaft des Landes Brandenburg
4. Ministerium für Landwirtschaft, Umwelt und Klimaschutz des Landes Brandenburg



0 125 250 500 750 1.000
Meter

Projekt:
Landschaftsplan Stadt Storkow (Mark)
Planbezeichnung:
4. Potentialkarte Schutzgut Klima und Luft Teilplan Nord
Planungsträger:
Stadt Storkow
Rudolf-Breitscheid-Str. 74
15559 Storkow (Mark)
geprüft:
Datum: Unterschrift, Stempel
Planung:
Planungsbüro Schubert
GmbH & Co. KG
Rumpelstraße 1
01454 Radeberg
Tel. 03528 41960
info@gb-schubert.de
geprüft:
Datum: Unterschrift, Stempel
LPF:
VORLÄUFIGE FASSUNG
ge2: Blattgröße: 1410 / 800 (1,13 m²) Plandatum: 23.08.2024 DIN:
MMR/LML Maßstab: 1:10.000 F3 / LPH / Plannr.: Index:
F23049 Maßstab: 1:10.000 F / 3 / 4-1



BESTAND
Klimatisch relevante Gewässer ¹
Fließ- und Stillgewässer
Anlagen für eine CO2 neutrale Energiegewinnung ¹
Windkraftanlage (derzeit nicht im Stadtgebiet vorhanden)
Biosanlage
Freiflächenphotovoltaik (Bestand)
Freiflächenphotovoltaik (Planung)
CO2-Speicherung in Moorböden ⁴

BEWERTUNG
Klimatope ¹
bioklimatisch mäßig belasteter Bereich
potentiell belasteter Bereich
sonstige Fläche (Heiden, Moore und Sonderbiotope)
Frischluftentstehungsgebiet
Kaltluftentstehungsgebiet
Grün- und Freifläche
Gewässer
Waldfunktionen mit Relevanz für Klima und Lufthygiene ⁴
Klimaschutzwald
Immissionsschutzwald

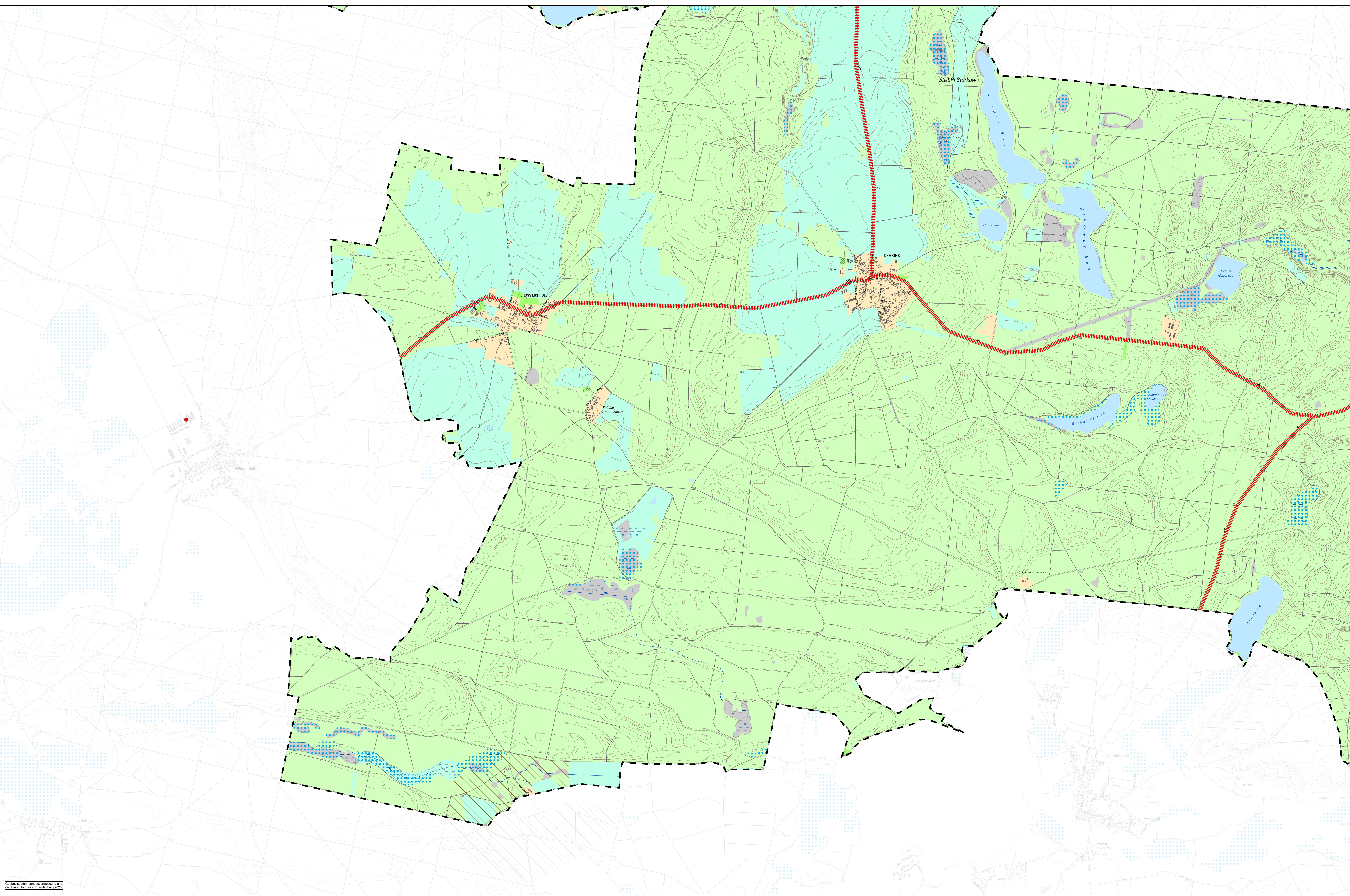
VORBELASTUNGEN ^{1,3}
Lineare Emissionsquelle (Bundes-/Landesstraße)
Lineare Emissionsquelle (Bahntrasse)
Deponie
Immissionsquelle nach BImSchG

SONSTIGE DARSTELLUNGEN
Grenze des Plangebietes

Quellen
1. Landesamt für Umwelt Brandenburg
2. Landesbetrieb Forst Brandenburg
3. Ministerium für Ländliche Entwicklung, Umwelt und Landschaft des Landes Brandenburg
4. Ministerium für Landwirtschaft, Umwelt und Klimaschutz des Landes Brandenburg

0 125 250 500 750 1.000
Meter

Landschaftsplan Stadt Storkow (Mark)
Planbezeichnung:
4. Potentialkarte Schutzgut Klima und Luft Teilplan Mitte
Planungsträger:
Stadt Storkow
Rudolf-Breitscheid-Str. 74
15659 Storkow (Mark)
geprüft:
Datum:
Unterschrift, Stempel
Planung:
Planungsbüro Schubert
GmbH & Co. KG
Rumpelstraße 1
01454 Radeberg
Tel. 03528 41960
info@gb-schubert.de
geprüft:
Datum:
Unterschrift, Stempel
LPH:
VORLÄUFIGE FASSUNG
gez.:
MfR/LfL
Blattgröße:
1410 / 800 (1,13 m²)
Plandatum:
23.08.2024
Index:
F3 / 3 / 4-2
DIN:
F23049
Maßstab:
1:10.000
F3 / 3 / 4-2



BESTAND

Klimatisch relevante Gewässer ¹

- Fließ- und Stillgewässer

Anlagen für eine CO2 neutrale Energiegewinnung ¹

- Windkraftanlage (derzeit nicht im Stadtgebiet vorhanden)
- Bioanlage
- Freiflächenphotovoltaik (Bestand)
- Freiflächenphotovoltaik (Planung)
- CO2-Speicherung in Moorböden ⁴

BEWERTUNG

Klimatope ¹

- bioökologisch mäßig belasteter Bereich
- potenziell belasteter Bereich
- sonstige Fläche (Heiden, Moore und Sonderbiotope)
- Frischluftentstehungsgebiet
- Kaltluftentstehungsgebiet
- Grün- und Freifläche
- Gewässer

Waldfunktionen mit Relevanz für Klima und Lufthygiene ⁴

- Klimaschutzwald
- Immissionsschutzwald

VORBELASTUNGEN ^{1,3}

- Lineare Emissionsquelle (Bundes-/Landesstraße)
- Lineare Emissionsquelle (Bahntrasse)
- Deponie
- Immissionsquelle nach BImSchG

SONSTIGE DARSTELLUNGEN

- Grenze des Plangebietes

Quellen

- 1. Landesamt für Umwelt Brandenburg
- 2. Landesbetrieb Forst Brandenburg
- 3. Ministerium für Ländliche Entwicklung, Umwelt und Landschaft des Landes Brandenburg
- 4. Ministerium für Landwirtschaft, Umwelt und Klimaschutz des Landes Brandenburg

0 125 250 500 750 1.000
Meter

Projekt:
Landschaftsplan Stadt Storkow (Mark)

Planbezeichnung:
4. Potentialkarte Schutzgut Klima und Luft Teilplan Süd

Planungsträger:
Stadt Storkow
Rudolf-Breitscheid-Str. 74
15559 Storkow (Mark)

geprüft:
Datum: _____
Unterschrift, Stempel

Planung:
Planungsbüro Schubert
GmbH & Co. KG
Rumpelstraße 1
01454 Radeberg
Tel. 03528 41960
info@gb-schubert.de

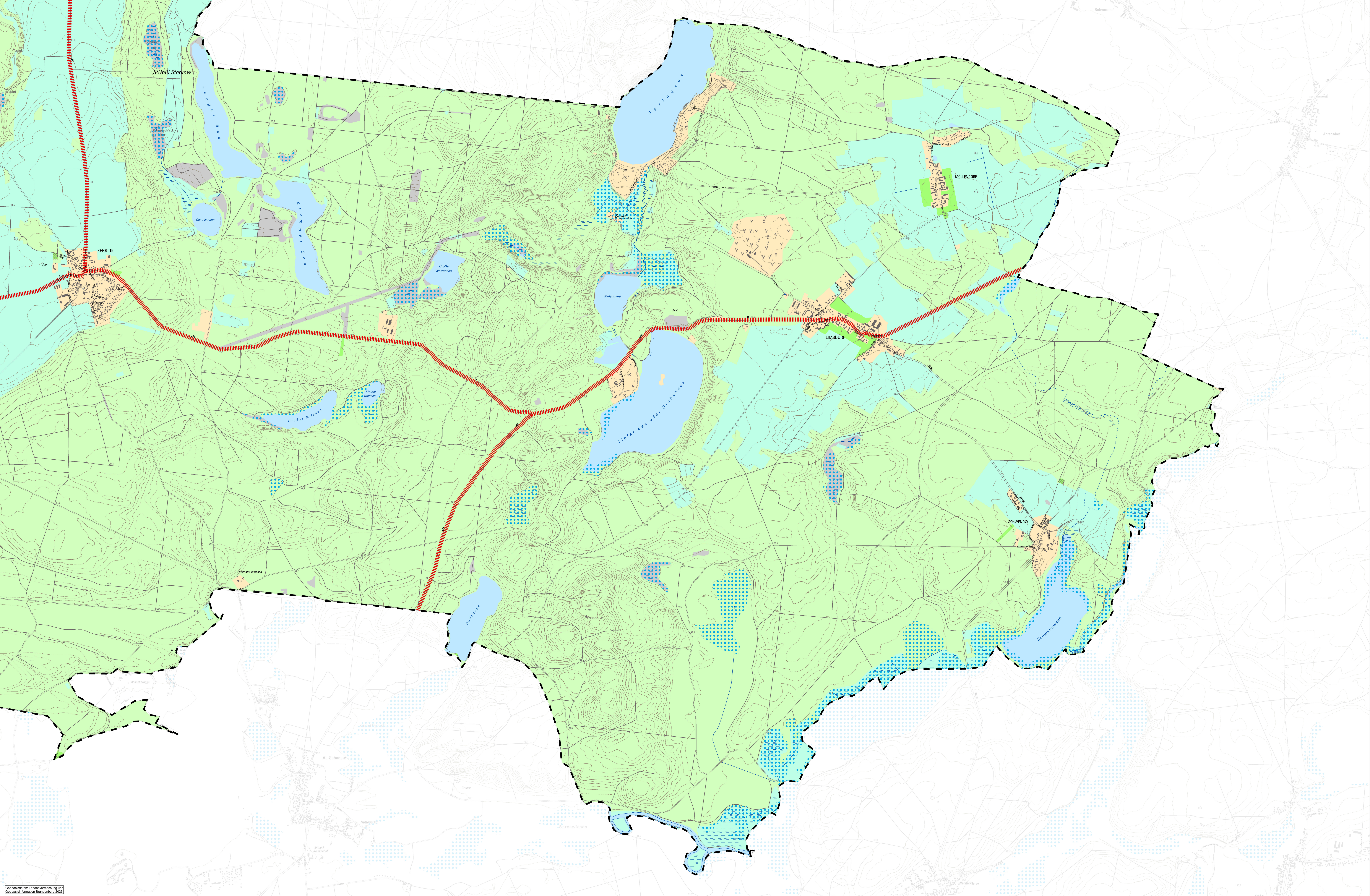
geprüft:
Datum: _____
Unterschrift, Stempel

Logo:

Logo:

VORLÄUFIGE FASSUNG

gez.: M/R/L/M/L	Blattgröße: 1410 / 800 (1,13 m²)	Plandatum: 23.08.2024	DIN: -
Projekt: F23049	Maßstab: Maßstab: 1:10.000	F3 / LPH / Plannr.: F / 3 / 4-3	Index: -



BESTAND

Klimatisch relevante Gewässer ¹

- Fließ- und Stillgewässer

Anlagen für eine CO2 neutrale Energiegewinnung ¹

- Windkraftanlage (derzeit nicht im Stadtgebiet vorhanden)
- Bioanlage
- Freiflächenphotovoltaik (Bestand)
- Freiflächenphotovoltaik (Planung)
- CO2-Speicherung in Moorböden ⁴

BEWERTUNG

Klimatope ¹

- böcklimatisch mäßig belasteter Bereich
- potentiell belasteter Bereich
- sonstige Fläche (Heiden, Moore und Sonderbiotope)
- Frischluftentstehungsgebiet
- Kaltluftentstehungsgebiet
- Grün- und Freifläche
- Gewässer

Waldfunktionen mit Relevanz für Klima und Lufthygiene ⁴

- Klimaschutzwald
- Immissionsschutzwald

VORBELASTUNGEN ^{1,3}

- Lineare Emissionsquelle (Bundes-/Landesstraße)
- Lineare Emissionsquelle (Bahntrasse)
- Deponie
- Immissionsquelle nach BImSchG

SONSTIGE DARSTELLUNGEN

- Grenze des Plangebietes

Quellen

- Landesamt für Umwelt Brandenburg
- Landesbetrieb Forst Brandenburg
- Ministerium für Ländliche Entwicklung, Umwelt und Landschaft des Landes Brandenburg
- Ministerium für Landwirtschaft, Umwelt und Klimaschutz des Landes Brandenburg

0 125 250 500 750 1.000
Meter

Projekt:
Landschaftsplan Stadt Storkow (Mark)

Planbezeichnung:
4. Potentialkarte Schutzgut Klima und Luft Teilplan Ost

Planungsträger:
Stadt Storkow
Rudolf-Breitscheid-Str. 74
15559 Storkow (Mark)

geprüft:
Datum: _____
Unterschrift, Stempel

Planung:
Planungsbüro Schubert
GmbH & Co. KG
Rumpelstraße 1
01454 Radeberg
Tel. 03528 41960
info@gb-schubert.de

geprüft:
Datum: _____
Unterschrift, Stempel

Logo of Planungsbüro Schubert GmbH & Co. KG

Logo of GICON

VORLÄUFIGE FASSUNG

gez.: MHR/ML	Blattgröße: 1410 / 800 (1,13 m²)	Plandatum: 23.08.2024	DIN: -
Projektnr.: F23049	Maßstab: 1:10.000	F3 / LPH / Plannr.: F / 3 / 4.4	Index: -