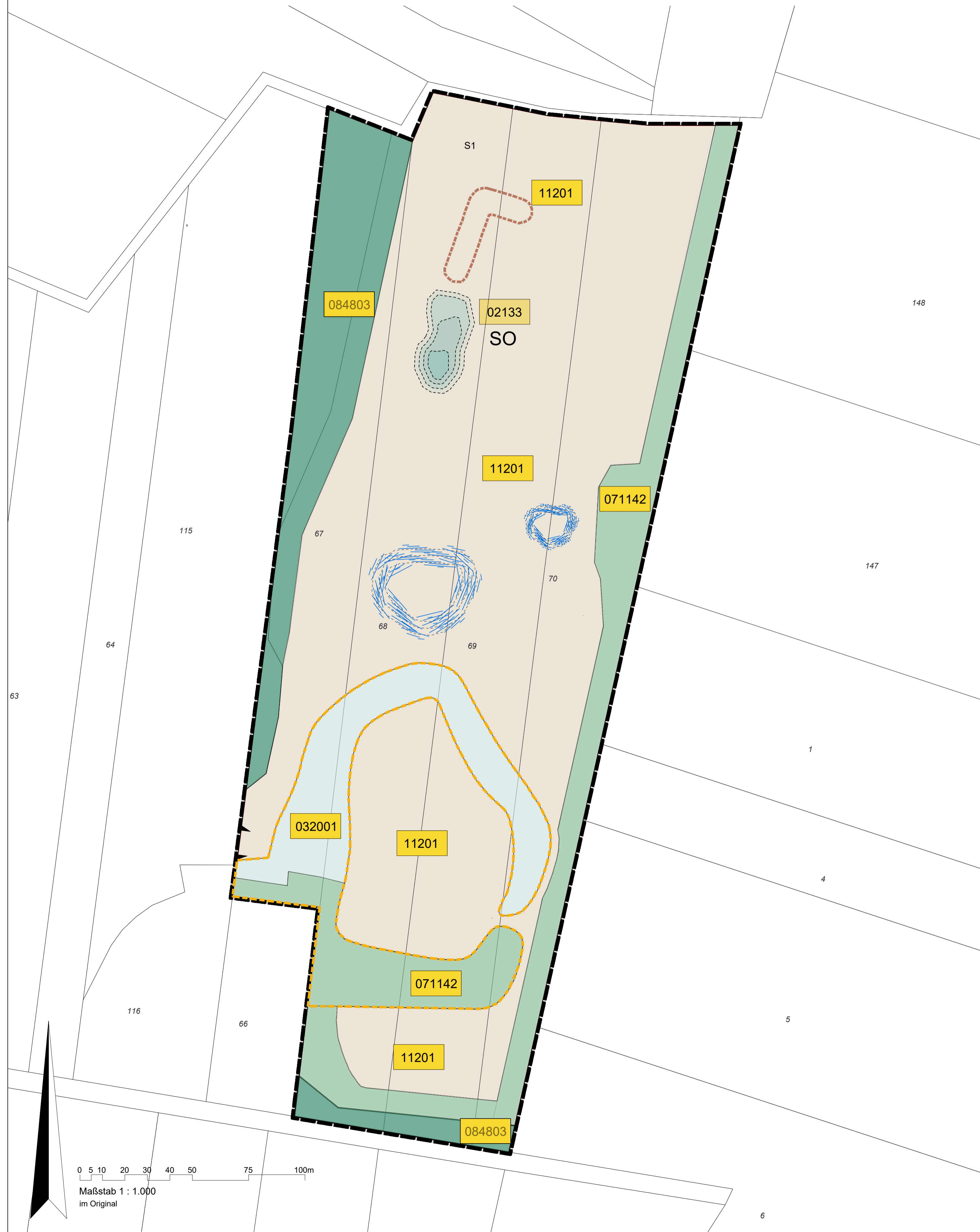
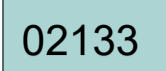
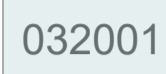
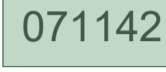
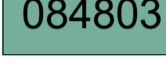
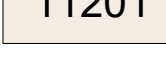



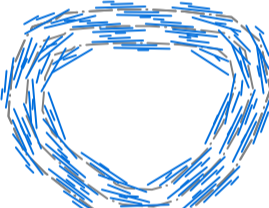
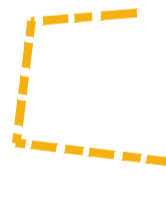
Gemeinde Kloster Lehnin, OT Damsdorf - Bebauungsplan
 "Weiterentwicklung der Kiesgrube Am Vogelstangenberg zur PV-Freiflächenanlage"



Biotope - Bestand

-  02133 Temporäres Kleingewässer, stark gestört
-  032001 ruderale Pionier-, Gras- und Staudenflur, weitgehend ohne Gehölzbewuchs (<=10% Gehölzdeckung)
-  071142 Feldgehölz armer und / oder trockener Standorte, überwiegend nicht heimische Gehölzarten (hier: Robinie)
-  084803 Nadelholzforste, Kiefernforst, auf ziemlich arm bis arm nährstoffversorgtem Boden
-  11201 Sand- / Kiesgrube

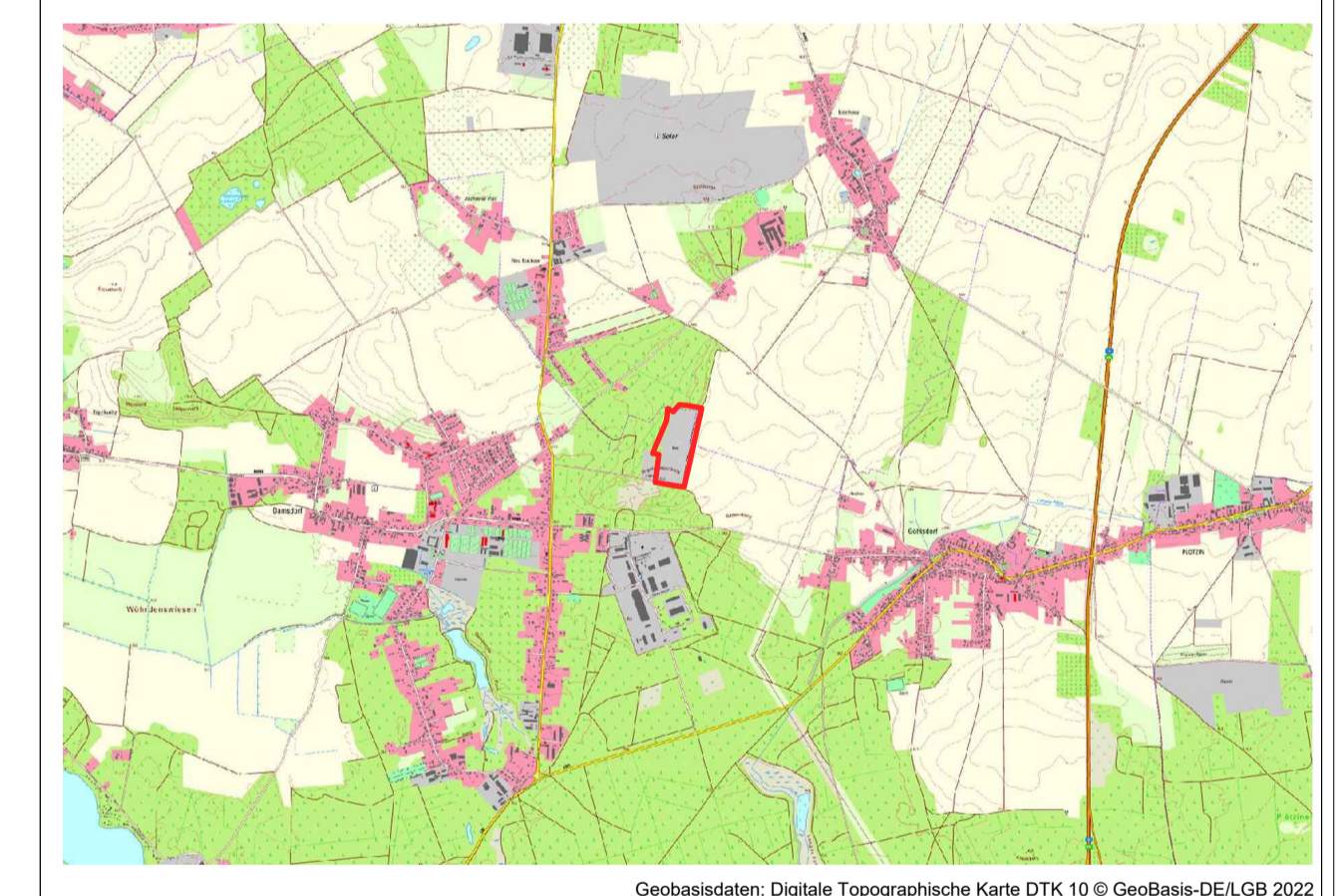
Hinweise zum Artenschutz

-  Uferschwalbe zur Brutzeit nachgewiesen, Präsenz in bezeichnetem Gebiet (Darstellung nicht standortgenau), Störung durch Baumaßnahme sehr wahrscheinlich.
Die Fluchtdistanz wird mit 10 - 50 m angegeben. Notwendig ist daher neben einer strikten Einhaltung der Bauzeitbeschränkung (VM01) auch das Verbleiben geeigneter Brutwände in direktem räumlichen Zusammenhang nach Beendigung der Bauzeit (VM06, vgl. Artenschutzfachbeitrag 2025)
-  Erhalt der Reptilienpopulation. Herstellung zweier kleiner temporärer Gewässer mittels einer Teichfolie oder einer geeigneten Plastikwanne (Darstellung nicht standortgenau). Ein Gewässer ist mit einer Tiefe von > 50 cm herzustellen (Knoblauchkröte), Ein Gewässer ist mit einer Tiefe von < 50 cm herzustellen (Kreuzkröte). Um annähernd die Ausdehnung des im Jahr 2024 existierenden Wasserkörpers zu haben, ist eine Wasserfläche von insgesamt ca. 1.400 m² herzustellen, wobei ca. 1.000 m² auf den Flachwasserbereich und ca. 400 m² auf das tiefere Bassin entfallen sollten. (vgl. Artenschutzfachbeitrag 2025)
-  Erhalt der bezeichneten Biotopstruktur, Schutz vorhandener Zauneidechsenpopulationen, Anlage Reptilienschutzzaun während der Bauzeit (VM08, vgl. Artenschutzfachbeitrag 2025)

Katastervermerk:
 Die verwendete Planunterlage enthält den Inhalt des Liegenschaftskatasters mit Stand vom _____

 Geltungsbereich des Bebauungsplans

Übersichtskarte mit Lage des Plangebiets (ca. M 1:25000)



-Entwurf-

Gemeinde Kloster Lehnin
 OT Damsdorf



Umweltbericht zum
 Bebauungsplan
 "Weiterentwicklung der Kiesgrube Am
 Vogelstangenberg zur PV-Freiflächenanlage"

Bestand Biotope, Hinweise zum Artenschutz

Maßstab 1:1.000

September 2025

