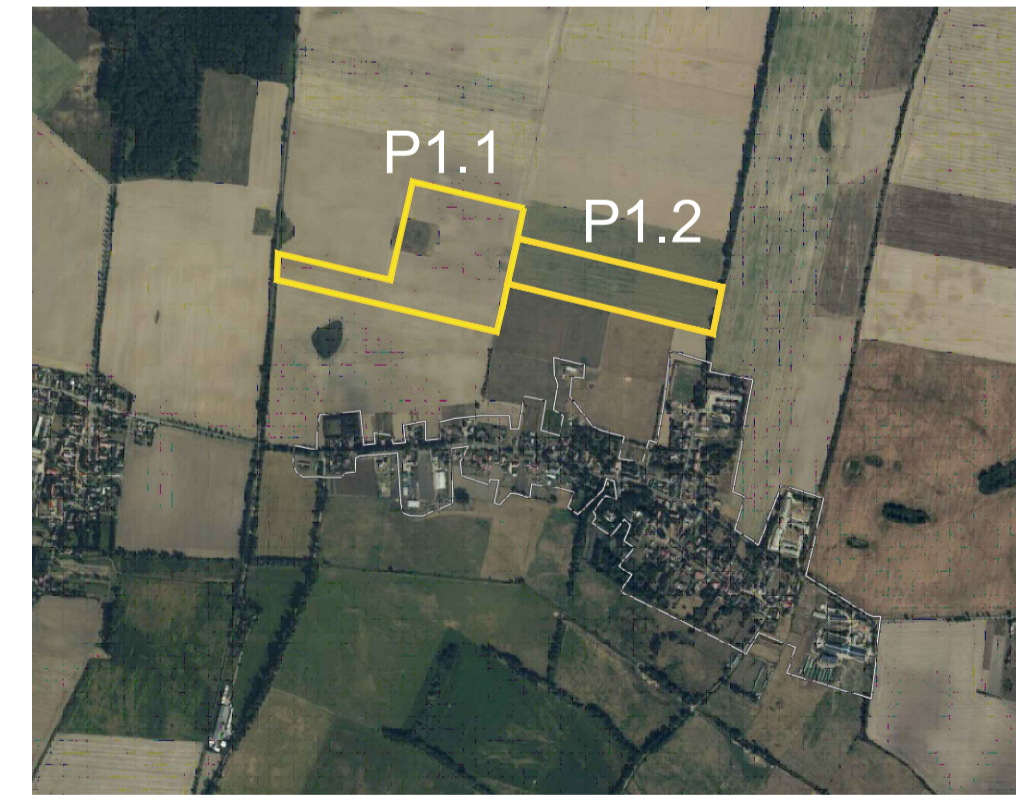


Prinzipschnitt Maßnahme M2 Strauchhecke an westlicher Teilgebietsgrenze P 1.1 M 1 : 50

- Maßnahmen und Nutzungen**
- M 1 Ansaat Magerrasen unter und zwischen PV-Modulreihen, Magerrasenmischung mit 50% Wildgräsern / 50% Wildblumen
  - M2 Anpflanzung Hecke  
Strauchhecke aus Sambucus nigra, Prunus spinosa, Rosa canina, Viburnum opulus, Reihenabstand 1,25 m, Pflanzabstand 2 m
  - M3 Anpflanzung Hecke mit Wildrosen (in Sorten)  
Reihenabstand 1,0 m / Pflanzabstand 1,5 m
  - M4 Extensivierung Acker, Entwicklung einer Pflegebrache
  - M5 Ansaat Blühstreifen um Feldsoll  
Ansaat 60 % Wildblumen / 40% Gräser
- Baumreihe, Unterwuchs Frischwiese, Bäume nicht standortgenau - Bestand/Erhalt
  - Wechslrichter/Trafo, PV-Modulreihe
  - Fahrspur / Fahrweg für Wartungsfahrzeuge  
Schotterrasen



**Vorhabenbezogenen Bebauungsplan Nr. 13  
"Photovoltaikanlage Karwesee"**  
in der Gemeinde Fehrbellin, OT Karwesee  
Grünordnung

M 1 : 2.000      Planstand: 01. Okt. 2025

**Vorhabenträger**  
Anumar Solarpark Karwesee GmbH & Co. KG  
Hauwöhner Straße 21  
85051 Ingolstadt

**Plangeber**  
Gemeinde Fehrbellin  
Johann-Sebastian-Bach Str. 6  
16833 Fehrbellin

**Planverfasser**  
AGU | GOLDMANN Landschaftsarchitektur  
Kastanienallee 74, 10435 Berlin  
T. +49 (0)30 / 44 35 09 70  
e-mail: info@agu-goldmann.de

