



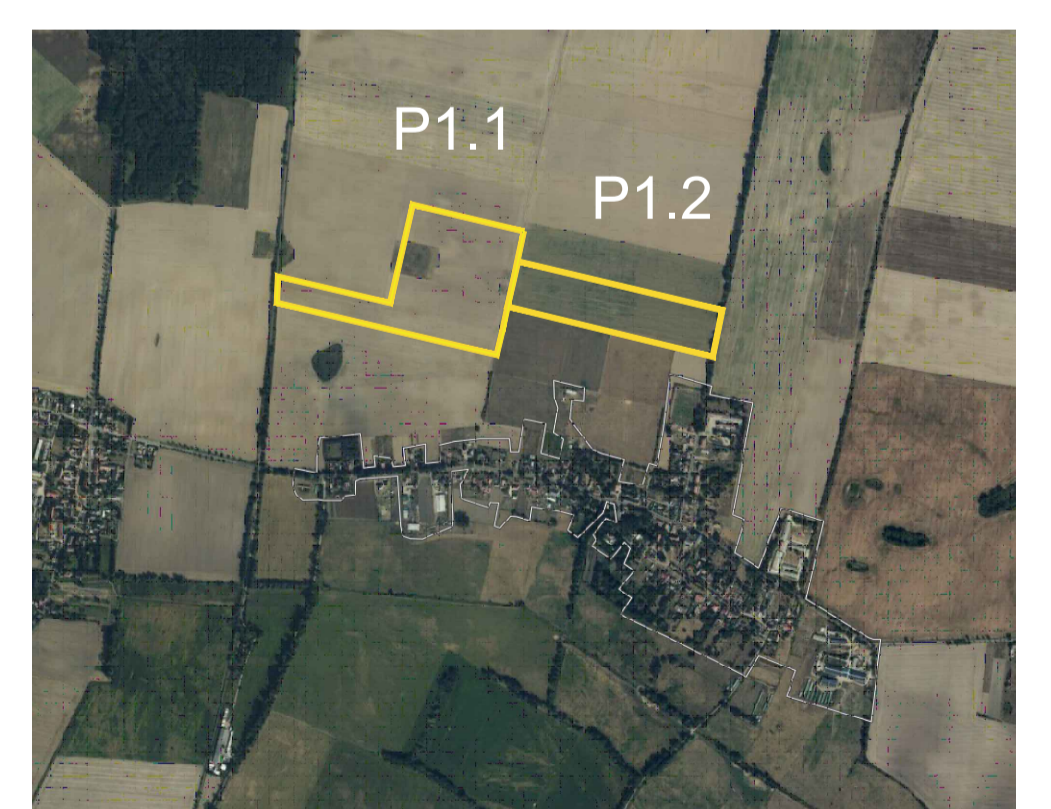
Nutzungs- und Vegetationsstruktur

- Acker
- Baumreihe, nicht standortgenau

Biotoptyp

- 0714212 Baumreihe, mehr oder weniger geschlossen und in gesundem Zustand, überwiegend heimische Baumarten - außerhalb B-Plan-Geltungsbereich
- 09130 intensiv genutzter Acker

- Grenze Geltungsbereich



**Vorhabenbezogener Bebauungsplan Nr. 13
"Photovoltaikanlage Karwesee"**

in der Gemeinde Fehrbellin, OT Karwesee

Bestand Biotope

M 1 : 2.000

Planstand: 01. Okt. 2025

Vorhabenträger
Anumar Solarpark Karwesee GmbH & Co. KG
Haunwöhler Straße 21
85051 Ingolstadt

Plangeber
Gemeinde Fehrbellin
Johann-Sebastian-Bach Str. 6
16833 Fehrbellin

Planverfasser
AGU | GOLDMANN Landschaftsarchitektur
Kastanienallee 74, 10435 Berlin
T. +49 (0)30 / 44 35 09 70
e-mail: info@agu-goldmann.de

