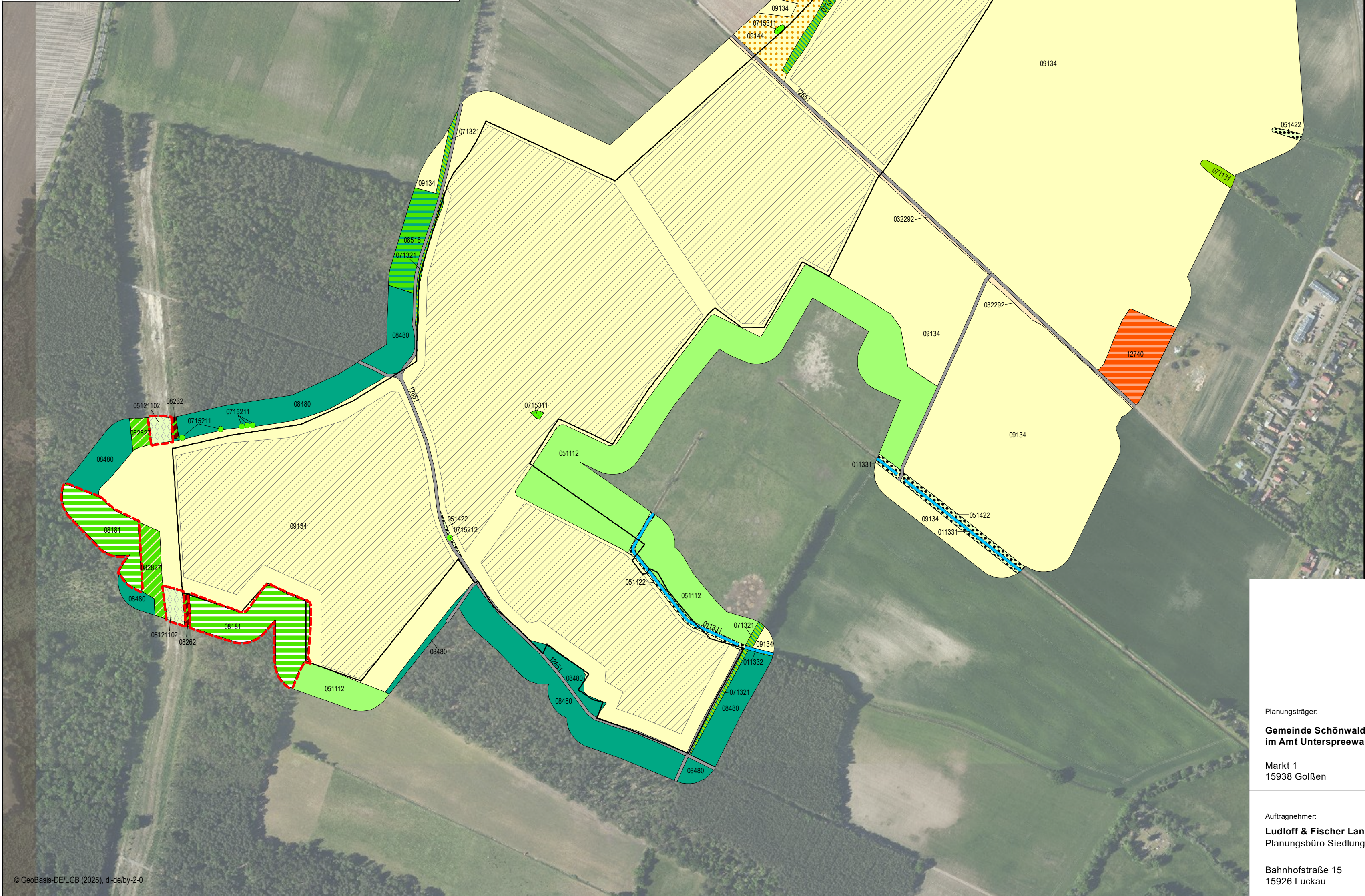


011331	Gräben, weitgehend naturfern, ohne Verbauung, unbeschattet
011332	Gräben, weitgehend naturfern, ohne Verbauung, beschattet
032292	sonstige ruderales Pionier- und Halbrockenrasen, mit Gehölzbewuchs
051112	artenarme Fettweiden
05121102	silbergrasreiche Pionierfluren, mit spontanem Gehölzbewuchs
051422	Staudenfluren (Säume) frischer, nährstoffreicher Standorte, ruderalisierte Ausprägung
071131	Feldgehölze mittlerer Standorte, überwiegend heimische Gehölzarten
071313	Hecken/Windschutzstreifen, geschlossen, ohne Überschirmung, nicht heimische Gehölze
071321	Hecken/Windschutzstreifen, geschlossen, von Bäumen überschirmt, heimische Gehölze
0715211	sonstige Solitäräume, heimische Baumarten, Altbäume
0715212	sonstige Solitäräume, heimische Baumarten, mittleres Alter
0715311	einschichtige oder kleine Baumgruppen, heimische Baumarten, Altbäume
0715322	einschichtige oder kleine Baumgruppen, nicht heimische Baumarten, mittleres Alter
08181	Eichen-Hainbuchenwälder feuchter bis frischer Standorte
08262	junge Aufforstungen
082827	Espen-Vorwald frischer Standorte
08480	Kiefernforste
08516	Eichenforste mit Lärche (Mischbaumart, Fl.-Ant. > 30%)
09134	intensiv genutzte Sandäcker
09144	Ackerbrachen auf Sandböden
10170	offene Sport- und Erholungsanlagen
12651	Weg, unbefestigt
12740	Lagerflächen



- Legende**
- Fließgewässer**
  - Gräben
- anthropogene Rohbodenstandorte und Ruderalfluren**
  - ruderales Pionier-, Gras- und Staudenfluren
- Laubgebüsch, Feldgehölze, Alleen, Baumreihen und Baumgruppen**
  - Solitäräume und Baumgruppen
  - Feldgehölze
  - Hecken und Windschutzstreifen
  - Solitäräume und Baumgruppen
- Äcker**
  - intensiv genutzte Äcker
  - Ackerbrachen
- Wälder und Forste**
  - Eichen-Hainbuchenwälder
  - Rodungen und junge Aufforstungen
  - Vorwälder
  - Nadelholzforste
  - Laubholzforste mit Nadelholzarten
- Biotop der Grün- und Freiflächen**
  - offene Sport- und Erholungsanlagen
- Bebaute Gebiete, Verkehrsanlagen und Sonderflächen**
  - Verkehrsflächen
  - anthropogene Sonderflächen
- Biotopschutz nach § 30 BNatSchG bzw. § 18 BbgNatSchAG**
  - Geltungsbereich Bebauungsplan "Solarpark Waldow-Schönwald"
  - Sondergebiete

# **Bebauungsplan** **„Solarpark Waldow/Brand“** **Anlage 4 zum Umweltbericht** **Biotop**

Planungsträger:  
**Gemeinde Schönwald OT Waldow/Brand**  
im Amt Unterspreewald  
  
Markt 1  
15938 Golßen



Auftragnehmer:  
**Ludloff & Fischer Landschaftsplanung PartGmbH**  
Planungsbüro Siedlung und Landschaft



Bahnstraße 15  
15926 Luckau

Karte-Nr. **1**

Maßstab 1:5.000  
0 50 100 150 Meter

geändert:		
geändert:		
geändert:		
gezeichnet:	03/2025	Nikolaus
bearbeitet:	05/2024	Nikolaus